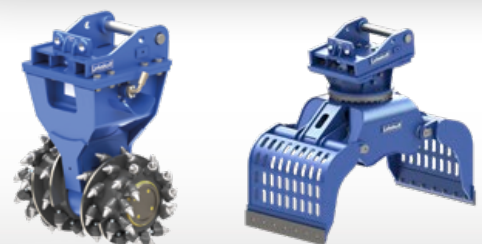


# Anbaugeräte für Hydraulikbagger



 10 - 50 t



# Anbaugeräte für Bagger von 12 bis 50 t



Höchste Qualität und Zuverlässigkeit: Anbaugeräte von Lehnhoff wurden für härteste Einsätze entwickelt. Der Anwender und seine Anforderungen an Effizienz und Funktionalität sind unsere Messlatte. Darum überlassen wir in der Entwicklungsabteilung, in der Materialbeschaffung, in der Produktion und Endkontrolle nichts dem Zufall. Nur was sich hier bewährt, bewährt sich auch auf der Baustelle.



## Kompromisslose Qualität für harte Einsätze

Lehnhoff Hartstahlausrüstungen für Hydraulikbagger bieten beste Voraussetzungen, Ihren Bagger als multifunktionalen Geräteträger wirtschaftlich zu nutzen. Die umfangreiche Produktpalette bietet effektive Anbaugeräte für Erdarbeiten, Recycling, Abbruch und Handling mit bewährter Lehnhoff Qualität.

Anbaugeräte von Lehnhoff beeindrucken und überzeugen durch höchste Werkstoff- und Fertigungsqualität. Abgestimmte Stähle, Gesenkschmiedeteile, Gusskomponenten, robuste Schweißkonstruktionen, Messer und hochfeste Verschleißsohlen sind die Basis für sehr lange Standzeiten und damit höchste Wirtschaftlichkeit.

Kurz: Qualität von Lehnhoff rechnet sich!

## Hochleistungs-Tieflöffel HTL

Entwickelt für harte Einsätze. Geschaffen für Langlebigkeit und Effizienz. Erhältlich in der Ausführung GP als Allzwecklöffel und HD für die besonders harte Beanspruchung.

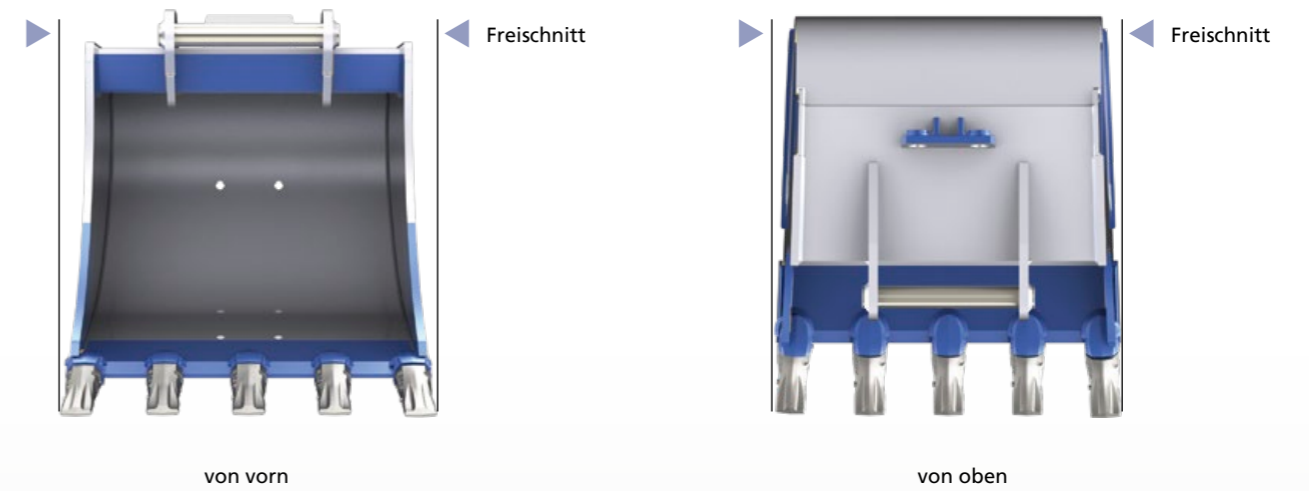
- Optimiert für den Einsatz an Hydraulikbaggern von 10 bis 50 t
- Speziell entwickelte konische Bauweise für mehr Produktivität bei reduziertem Kraftstoffverbrauch
- Geringes Eigengewicht
- Funktionsspezifische Stahlauswahl und -dimensionierung
- Robotergestützte Fertigungsprozesse sorgen für absolut reproduzierbare Qualität



## Vorteile der doppelt-konischen Bauweise

Das Tieflöffelkonzept der HTL-Baureihe basiert auf einer perfekten Verarbeitung hochwertigster Stähle, einer verwindungssteifen Schweißkonstruktion, einem langen Löffelboden und einer ganz besonderen doppelt-konischen Form. Dadurch lassen sich die HTL-Löffel besser füllen, bieten in jeder Phase einen geringeren Grabwiderstand und lassen sich darüber hinaus noch leichter entleeren. Denn die Form des Baggerlöffels hat einen entscheidenden Einfluss beim Graben und Entleeren.

## Doppelt-konische Bauweise



## Einer für alle: Lehnhoff Löffel für alle gängigen Aufhängungen

Lehnhoff liefert alle HTL-Tieflöffel wahlweise mit baggerspezifischer Direkt-Aufhängung, mit Lehmatic-Aufhängung oder anderen Schnellwechsler-Aufhängungen. In allen Fällen sind größtmögliche Reißkräfte und eine optimierte Löffelkinematik für bestmögliche Füllung und Entleerung garantiert.

Standard: Lehmatic-Aufhängung



Direkt-Aufhängung



OQ-Aufhängung



SWA-Aufhängung

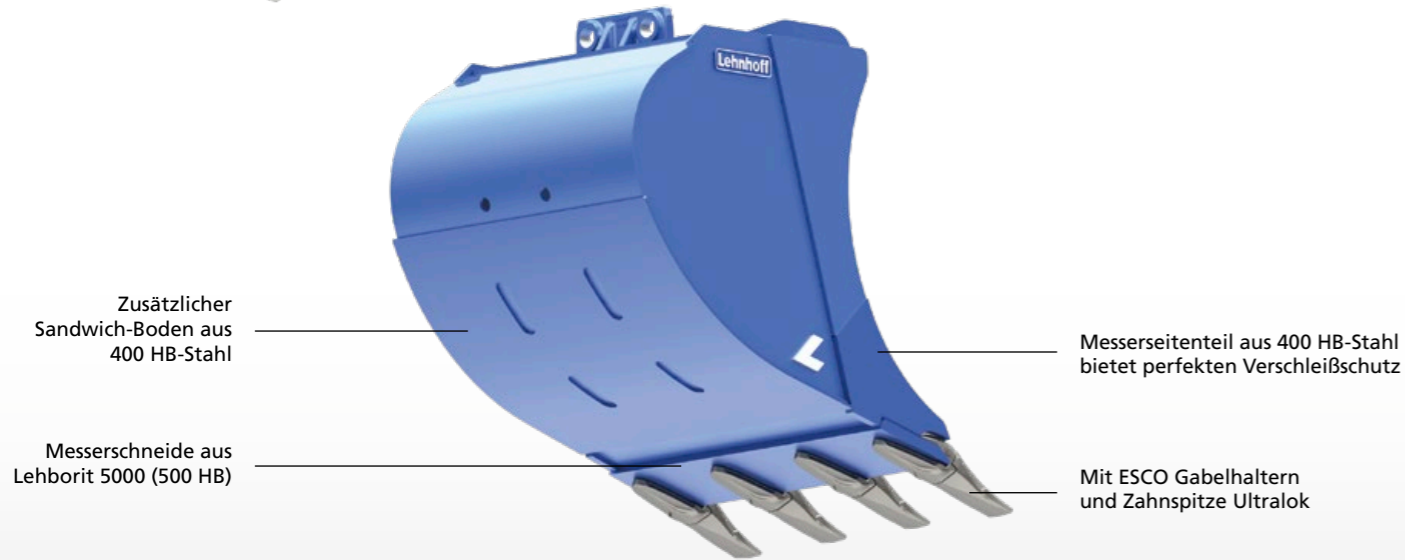


CW-Aufhängung



## Universal-Hochleistungs-Tieflöffel HTL GP

Die Universal-Tieflöffel HTL GP (General Purpose) wurden für den Allzweck-einsatz mit allen Hydraulikbaggern von 10 bis 50 t geschaffen. Sie eignen sich für vielfältige Aushubarbeiten und sind dabei leicht, wirtschaftlich und langlebig. Sie bieten zudem gute Planiereigenschaften für den Erdbau.



## Universal-Hochleistungs-Tieflöffel HTL GP

Bagger	HTL 15 GP		HTL 20 GP		HTL 25 GP		HTL 30 GP		HTL 35 GP		HTL 40 GP	
	SAE	KG	SAE	KG	SAE	KG	SAE	KG	SAE	KG	SAE	KG
Schnittbreite (mm)												
400	0,18	315	0,22	340								
500	0,25	325	0,30	365								
600	0,33	387	0,38	380	0,43	558	0,48	620				
700	0,40	390	0,47	457	0,53	567						
800	0,48	472	0,56	520	0,63	669	0,70	700	0,85	790		
900	0,56	475	0,66	535	0,73	690						
1000	0,64	550	0,75	600	0,84	750	0,93	730	1,13	900	1,34	1200
1100	0,72	585	0,85	640	0,94	760						
1200	0,80	640	0,94	680	1,05	865	1,17	830	1,42	1235	1,69	1300
1300			1,04	743	1,16	870						
1400			1,13	770	1,26	968	1,41	1075			2,04	1550
1500					1,37	990	1,53	1150	1,87	1480	2,22	1620
1600							1,65	1206	2,02	1550	2,40	2210
1800									2,32	1430	2,76	2335
Zahnsystem	Ultralok U30S		Ultralok U30S		Ultralok U35S		Ultralok U35S		Ultralok U40S		Ultralok U55S	

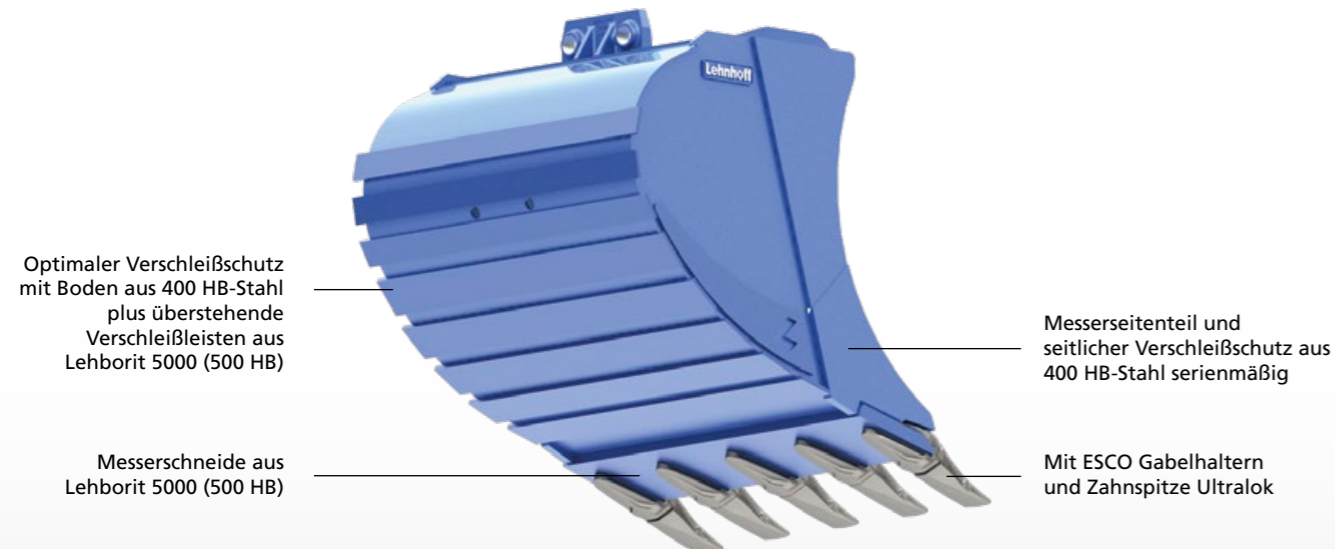
SAE = Inhalt (Ltr.), KG = Gewicht (kg)

- Gute Fülleigenschaften und leichtes Entleeren durch doppelt-konische Bauweise
- Sandwichboden aus 400 HB-Stahl, überstehend mit geschützter Schweißnaht
- Messer aus Lehbort 5000 (500 HB)
- Standard: ESCO Zahnsystem Ultralok, andere Zahnsysteme auf Anfrage
- Standardmäßig mit Lehmatic-Aufhängung, wahlweise auch mit anderen Aufhängungen wie baggerspezifische Direkt-Aufhängung, Oilquick (OQ), Verachttert (CW), Liebherr (SWA) usw.



## Heavy-Duty-Hochleistungs-Tieflöffel HTL HD

Die Tieflöffel HTL HD (Heavy Duty) für Hydraulikbagger von 19 bis 50 t sind speziell für harte Beanspruchung in Abbruch und Fels konzipiert. Sie halten problemlos härtesten Einsätzen mit hohen Ausbrechkräften stand. Die robuste Schweißkonstruktion und der extra Verschleißschutz aus 400 und 500 HB-Stahl gewährleisten eine lange Lebensdauer.



## Heavy-Duty-Hochleistungs-Tieflöffel HTL HD

Bagger	HTL 25 HD		HTL 30 HD		HTL 35 HD		HTL 40 HD	
	SAE	KG	SAE	KG	SAE	KG	SAE	KG
Schnittbreite (mm)								
600	0,43	520	0,48	690				
700	0,53	627						
800	0,63	750	0,70	810	0,85	870		
900	0,73	770						
1000	0,84	795	0,93	970	1,13	1050	1,34	1250
1100	0,94	840						
1200	1,05	900	1,17	1054	1,42	1280	1,69	1500
1300	1,16	957						
1400	1,26	980	1,41	1200	1,75	1530	2,04	1700
1500	1,37	1300	1,53	1273	1,87	1610	2,22	1850
1600			1,65	1333	2,02	1620	2,40	1950
1800					2,32	1920	2,76	2732
Zahnsystem	Ultralok U35S		Ultralok U40S		Ultralok U45S		Ultralok U60S	

SAE = Inhalt (Ltr.), KG = Gewicht (kg)

- Gute Fülleigenschaften und leichtes Entleeren durch doppelt-konische Bauweise
- Boden aus 400 HB-Stahl, überstehend mit geschützter Schweißnaht
- Verschleißschutz aus 400 und 500 HB-Stahl
- Messer aus Lehbort 5000 (500 HB)
- Standard: ESCO Zahnsystem Ultralok, andere Zahnsysteme auf Anfrage
- Standardmäßig mit Lehmatic-Aufhängung, wahlweise auch mit anderen Aufhängungen wie baggerspezifische Direkt-Aufhängung, Oilquick (OQ), Verachttert (CW), Liebherr (SWA) usw.



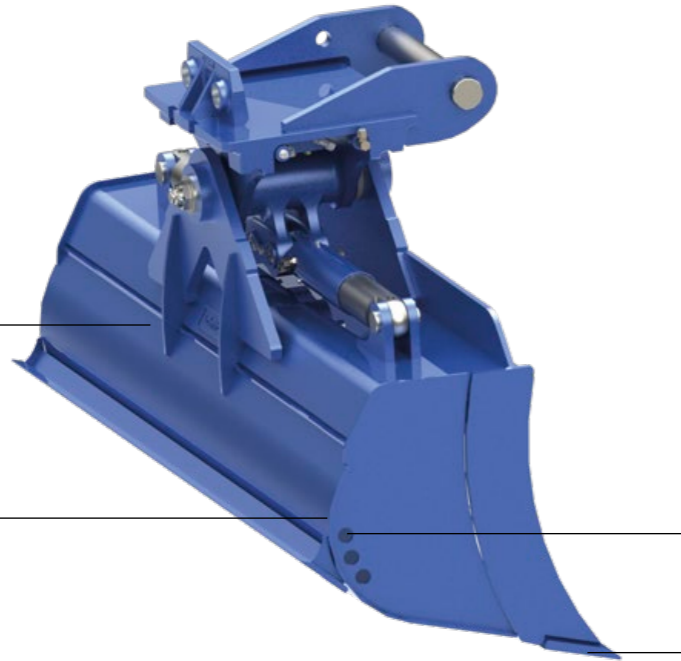


## Grabenräumlöffel

Von Planierarbeiten über Grabenräumen bis zum Anlegen von Böschungen, Lehnhoff hat für jeden Einsatz den richtigen Grabenräumlöffel im Programm. Wählen Sie aus 2 verschiedenen Löffelformen und 2 Schwenkantrieben (Hydraulikzylinder oder Schwenkmotor) den auf Sie zugeschnittenen Schwenklöffel. Lieferbar auch in starrer Ausführung HG S ohne Schwenkantrieb oder Hydraulikantrieb.

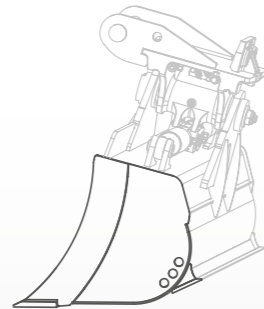
Boden aus 400 HB-Stahl  
Ab Größe HG 30:  
serienmäßig  
Verschleißleisten (HB 500)  
quer am Boden

Schutz der äußeren  
Schweißnaht durch  
überstehenden Boden

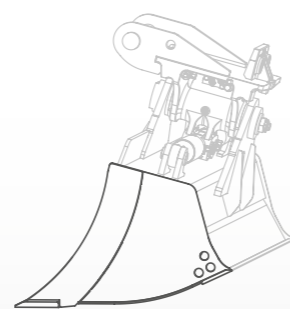


Mit seitlichen  
Wasserabflusslöchern

Messer aus  
Lehborit 5000 (500 HB)



**HG S**  
Runde, kompakte Form  
mit rückwärtiger Schneide



**HG L**  
Lang gezogener Boden

## 2 verschiedene Löffelformen

## 2 verschiedene Schwenkantriebe

### Schwenkantrieb mit Hydraulikzylindern (H)

Der robuste und langlebige Schwenkkopf für Lehnhoff Schwenklöffel mit Hydraulikzylindern und Kolbenstangenschutz ermöglicht einen Schwenkwinkel von 2 x 45°.



### Schwenkantrieb mit hydraulischem Drehmotor (M)

Extrem robuster und wartungsarmer Antrieb für Lehnhoff Schwenklöffel, komplett abgedichtet und geschützt, ermöglicht einen Schwenkwinkel von 2 x 45°.



## Für alle gängigen Aufhängungen lieferbar



Direkt-Aufhängungen



Lehnhoff Lehmatic (MS und HS)



Lehnhoff Variolock (VL)



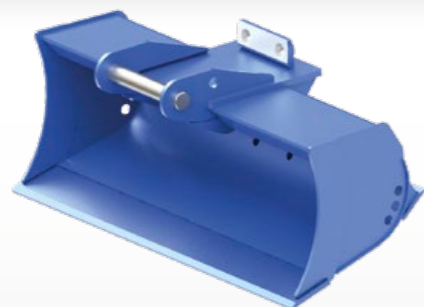
Oilquick (OQ)



Verachttert (CW)



Liebherr (SWA)



## Grabenräumlöffel HG S in starrer Ausführung

- Runde, kompakte Gefäßform
- Ideal auch für den Einsatz mit Powertilt-Schnellwechsler
- Mit seitlichen Wasserabflusslöchern

### Grabenräumlöffel HG S

Bagger	HG 15 S		HG 20 S		HG 25 S		HG 30 S		HG 35 S	
	SAE	KG	SAE	KG	SAE	KG	SAE	KG	SAE	KG
Schnittbreite (mm)										
1800	0,50	320	0,60	480						
2000	0,56	490	0,66	540	0,86	630	1,25	993		
2400							1,50	1080	1,70	1400

SAE = Inhalt (Ltr.), KG = Gewicht (kg)





### Grabenräumlöffel HG SH mit Hydraulikzylinder

- Ideal für Aushub, Materialeinbau und Grabenräumarbeiten
- Kompakte, runde Form
- Schwenklöffel mit 2 x 45° Schwenkwinkel
- 2 Hydraulikzylinder mit Kolbenstangenschutz und Druckhalteventil
- Verschlaucht bis zum Schwenkkopf
- Optional: Rückwärtige Schneide RS (150x16 mm) zum Abziehen oder Planieren
- Ab Größe HG 30: serienmäßig Verschleißbleisten (500 HB) quer am Boden
- Mit seitlichen Wasserabflusslöchern



### Grabenräumlöffel HG SM mit Drehmotor

- Ideal für Aushub, Materialeinbau und Grabenräumarbeiten
- Kompakte, runde Form
- Schwenklöffel mit 2 x 45° Schwenkwinkel
- Mit hydraulischem Drehmotor, abgesichert mit Druckbegrenzungsventil auf 190 bar
- Verschlaucht bis zum Schwenkkopf
- Mit rückwärtiger Schneide und 2 Versteifungsrippen
- Ab Größe HG 30: serienmäßig Verschleißbleisten (500 HB) quer am Boden
- Mit seitlichen Wasserabflusslöchern



### Grabenräumlöffel HG LH mit Hydraulikzylinder

- Ideal für Planier- und Böschungsarbeiten
- Mit langem Löffelboden
- Schwenklöffel mit 2 x 45° Schwenkwinkel
- Mit integrierter rückwärtiger Schneide und 2 stabilen inneren Stegen
- 2 Hydraulikzylinder mit Kolbenstangenschutz, mit Druckhalteventil
- Verschlaucht bis zum Schwenkkopf
- Ab Größe HG 30: serienmäßig Verschleißbleisten (500 HB) quer am Boden
- Mit seitlichen Wasserabflusslöchern



### Grabenräumlöffel HG LM mit Drehmotor

- Ideal für Planier- und Böschungsarbeiten
- Mit langem Löffelboden
- Schwenklöffel mit 2 x 45° Schwenkwinkel und Wasserabflusslöchern
- Mit integrierter rückwärtiger Schneide und 2 stabilen inneren Stegen
- Mit hydraulischem Drehmotor, abgesichert mit Druckbegrenzungsventil auf 190 bar
- Verschlaucht bis zum Schwenkkopf
- Ab Größe HG 30: serienmäßig Verschleißbleisten (500 HB) quer am Boden
- Mit seitlichen Wasserabflusslöchern

Grabenräumlöffel HG SH

Bagger	HG 15 SH		HG 20 SH		HG 25 SH		HG 30 SH		HG 35 SH	
	SAE	KG	SAE	KG	SAE	KG	SAE	KG	SAE	KG
Schnittbreite (mm)										
1800	0,50	655	0,60	700						
2000	0,56	720	0,66	751	0,86	954	1,25	1370	1,40	1734
2400					1,04	1019	1,50	1540	1,70	1940
Schwenkkopf	H11		H11		H22		H22		H3	

SAE = Inhalt (Ltr.), KG = Gewicht (kg)

Grabenräumlöffel HG SM

Bagger	HG 15 SM		HG 20 SM		HG 25 SM		HG 30 SM		HG 35 SM	
	SAE	KG	SAE	KG	SAE	KG	SAE	KG	SAE	KG
Schnittbreite (mm)										
1800	0,50	730	0,60	790						
2000	0,53	740	0,66	850	0,86	913	1,25	1571	1,40	1998
2400					1,04	970	1,50	1695	1,70	2312
Drehmotor	Typ 240		Typ 250		Typ 250		Typ 260		Typ 300	

SAE = Inhalt (Ltr.), KG = Gewicht (kg)

Grabenräumlöffel HG LH

Bagger	HG 15 LH		HG 20 LH		HG 25 LH		HG 30 LH		HG 35 LH	
	SAE	KG	SAE	KG	SAE	KG	SAE	KG	SAE	KG
Schnittbreite (mm)										
1800	0,50	680	0,60	735						
2000	0,55	745	0,66	784	0,86	973	1,13	1310	1,37	1830
2400					1,04	1050	1,38	1535	1,68	1860
Schwenkkopf	H11		H11		H22		H22		H3	

SAE = Inhalt (Ltr.), KG = Gewicht (kg)

Grabenräumlöffel HG LM

Bagger	HG 15 LM		HG 20 LM		HG 25 LM		HG 30 LM		HG 35 LM	
	SAE	KG	SAE	KG	SAE	KG	SAE	KG	SAE	KG
Schnittbreite (mm)										
1800	0,50	705	0,60	800						
2000	0,55	740	0,66	940	0,86	980	1,13	1450	1,37	2000
2400					1,04	1024	1,38	1550	1,68	2200
Drehmotor	Typ 240		Typ 250		Typ 250		Typ 260		Typ 300	

SAE = Inhalt (Ltr.), KG = Gewicht (kg)





## Hydro-Universal-Löffel

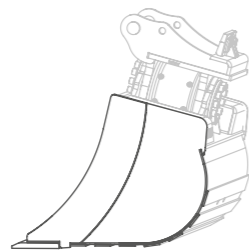
Stabil und robust, für lange Lebensdauer, auch bei hartem Einsatz: der Allrounder für Böschungs- und Aushubarbeiten. Die neuen Lehnhoff Hydro-Universal-Löffel gibt es in jeweils 2 Form- und Antriebsvarianten. Der HB R mit seiner tieflöffelförmig geschwungenen Seitenschneide ist ideal für Aushubarbeiten. Der HB G mit seiner geraden Seitenschneide eignet sich hervorragend für präzise Böschungsarbeiten.

Optional:  
Verschleißbleisten  
(500 HB)  
quer am Boden,  
ab Größe HB 25  
serienmäßig

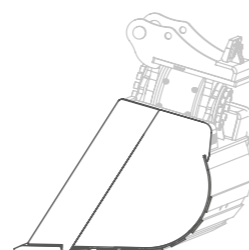


Boden und Seitenschneiden aus  
400 HB-Stahl, Messer 250x30 mm  
aus Leborit 5000 (500 HB)

Schutz der äußeren Schweißnaht  
durch überstehenden Boden



**HB R**  
Tieflöffelförmig geschwungene  
Seitenschneide



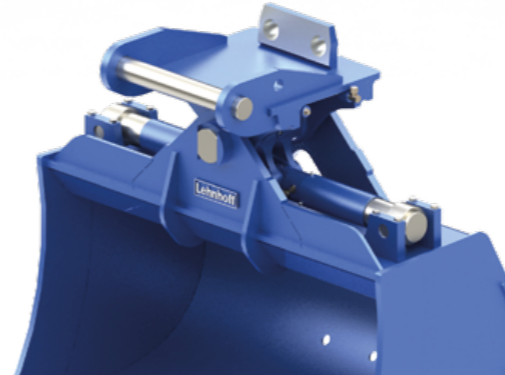
**HB G**  
Gerade Seitenschneide

## 2 verschiedene Löffelformen

## 2 verschiedene Schwenkantriebe

### Schwenkantrieb mit Hydraulikzylindern (H)

Robuster langlebiger Schwenkkopf mit 2 großdimensionierten Hydraulikzylindern und Kolbenstangenschutz, Schwenkwinkel 2 x 45°.



### Schwenkantrieb mit hydraulischem Drehmotor (M)

Extrem robuster und wartungsarmer Antrieb mit 2 x 45° Schwenkwinkel, der mit seinem eingelassenen Drehmotor die Bauhöhe wesentlich reduziert. Dadurch werden optimierte Reiß- und Losbrechkräfte erreicht.



## Für alle gängigen Aufhängungen lieferbar



Direkt-Aufhängungen



Lehnhoff Lehmatic (MS und HS)



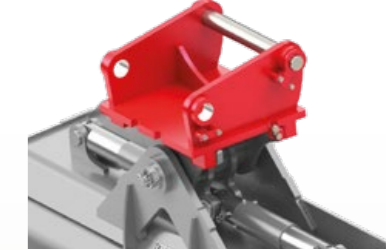
Lehnhoff Variolock (VL)



Oilquick (OQ)



Verachtart (CW)



Liebherr (SWA)



### Hydro-Universal-Löffel HB RH mit Hydraulikzylinder

- Ideal für mittleren bis schweren Aushub und Materialeinbau
- Tieflöffelartige Form mit rundem Seitenteil
- Verschlaucht bis zum Schwenkkopf
- Ab Größe HB 25: serienmäßig Verschleißleisten (500 HB) quer am Boden
- 2 Hydraulikzylinder mit Kolbenstangenschutz, mit Druckhalteventil



### Hydro-Universal-Löffel HB GH mit Hydraulikzylinder

- Ideal für Aushub- und Böschungsarbeiten
- Gefäßform mit geradem Seitenmesser
- Verschlaucht bis zum Schwenkkopf
- Ab Größe HB 25: serienmäßig Verschleißleisten (500 HB) quer am Boden
- 2 Hydraulikzylinder mit Kolbenstangenschutz, mit Druckhalteventil



### Hydro-Universal-Löffel HB RM mit hydraulischem Drehmotor

- Ideal für mittleren bis schweren Aushub und Materialeinbau in stabiler, robuster Löffelbauweise für lange Lebensdauer auch bei hartem Einsatz
- Tieflöffelartige Form
- Ab Größe HB 25: serienmäßig Verschleißleisten (500 HB) quer am Boden



### Hydro-Universal-Löffel HB GM mit hydraulischem Drehmotor

- Ideal für Aushub- und Böschungsarbeiten in stabiler, robuster Löffelbauweise für lange Lebensdauer auch bei hartem Einsatz
- Mit geradem Seitenmesser
- Ab Größe HB 25: serienmäßig Verschleißleisten (500 HB) quer am Boden

Hydro-Universal-Löffel HB RH

Bagger	HB 15 RH		HB 20 RH		HB 25 RH		HB 30 RH		HB 35 RH	
	SAE	KG	SAE	KG	KG	KG	SAE	KG	SAE	KG
Schnittbreite (mm)										
1400	0,68	680	0,80	725						
1500	0,73	697	0,87	735						
1600					1,20	1250	1,37	1349	1,65	1726
1800					1,37	1323	1,55	1431	1,85	1835
Schwenkkopf	H11		H11		H22		H22		H3	

SAE = Inhalt (Ltr.), KG = Gewicht (kg)

Hydro-Universal-Löffel HB GH

Bagger	HB 15 GH		HB 20 GH		HB 25 GH		HB 30 GH		HB 35 GH	
	SAE	KG	SAE	KG	KG	KG	SAE	KG	SAE	KG
Schnittbreite (mm)										
1400	0,68	670	0,80	725						
1500	0,73	690	0,87	750						
1600					1,20	1250	1,37	1320	1,65	1640
1800					1,37	1350	1,55	1440	1,85	1740
Schwenkkopf	H11		H11		H22		H22		H3	

SAE = Inhalt (Ltr.), KG = Gewicht (kg)

Hydro-Universal-Löffel HB RM

Bagger	HB 15 RM		HB 20 RM		HB 25 RM		HB 30 RM		HB 35 RM	
	SAE	KG	SAE	KG	KG	KG	SAE	KG	SAE	KG
Schnittbreite (mm)										
1400	0,68	650	0,80	858						
1500	0,73	720	0,87	880	1,13	1098	1,29	1455		
1600					1,20	1205	1,37	1550	1,65	2150
1800					1,37	1336	1,55	1750	1,85	2240
Drehmotor	Typ 240		Typ 250		Typ 250		Typ 260		Typ 300	

SAE = Inhalt (Ltr.), KG = Gewicht (kg)

Hydro-Universal-Löffel HB GM

Bagger	HB 15 GM		HB 20 GM		HB 25 GM		HB 30 GM		HB 35 GM	
	SAE	KG	SAE	KG	KG	KG	SAE	KG	SAE	KG
Schnittbreite (mm)										
1400	0,68	680	0,80	780						
1500	0,73	690	0,87	910	1,13	1050	1,29	1460		
1600					1,20	1240	1,37	1516	1,65	2080
1800					1,37	1290	1,55	1580	1,85	2240
Drehmotor	Typ 240		Typ 250		Typ 250		Typ 260		Typ 300	

SAE = Inhalt (Ltr.), KG = Gewicht (kg)







## Sortierlöffel

Zum Trennen von Grob- und Feinmaterial aller Art. Robuste Löffelkonstruktion in hoher Lehnhoff Qualität.

- Boden aus massiven Rechteck-Gitterstäben
- Messer aus Leborit 5000 (500 HB-Stahl), seitliche Verschleißsicheln (400 HB)
- Mit Gabelhaltern und ESCO Zahnsystem Ultralok
- Standardmäßig mit Lehmatic-Aufhängung, wahlweise auch mit anderen Aufhängungen wie baggerspezifische Direkt-Aufhängung, Oilquick (OQ), Verachtert (CW), Liebherr (SWA) usw.

Sortierlöffel

	HSL 15		HSL 20		HSL 25		HSL 30		HSL 35		HSL 40	
Bagger	12 - 15 t		15 - 19 t		19 - 23 t		23 - 28 t		28 - 40 t		40 - 50 t	
Schnittbreite (mm)	SAE	KG	SAE	KG	SAE	KG	SAE	KG	SAE	KG	SAE	KG
1200	0,80	646	0,94	710								
1300					1,16	955						
1400							1,41	1280				
1500							1,53	1400	1,87	1980		
1800											2,80	2600

SAE = Inhalt (Ltr.), KG = Gewicht (kg)



## Planierlöffel, speziell für Einsatz mit Rotatoren

Mit weit vorgezogenem Messer, doppelt-konischen Seitenwänden und optimiertem Trapezdesign eignen sich die Lehnhoff Planierlöffel ideal für Planier- und Untergrabarbeiten.

- Seitenwände 45° abgeschrägt
- Messer aus 500 HB-Stahl
- Boden mit 400 HB-Stahl
- Standardmäßig mit Lehmatic-Aufhängung, wahlweise auch mit anderen Aufhängungen wie baggerspezifische Direkt-Aufhängung, Oilquick (OQ), Verachtert (CW), Liebherr (SWA) usw.

Planierlöffel

	HP 15		HP 20	
Bagger	12 - 15 t		15 - 19 t	
Schnittbreite (mm)	SAE	KG	SAE	KG
1400	0,62	437		
1600			0,82	533

SAE = Inhalt (Ltr.), KG = Gewicht (kg)



## Bionischer Reißzahn

Die bionisch optimierten Aufreißzähne von Lehnhoff stehen für Wirtschaftlichkeit und Standfestigkeit beim Reißen und Lösen von Fels, Gestein und Böden. Mit angeschweißter Zahnspitze und Lehmatic-Adapter.

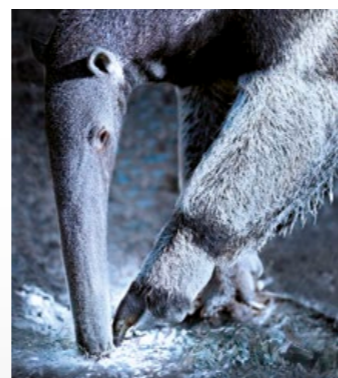
- Optimales Eindringen durch verbessertes Design
- Erhöhter Widerstand durch optimale Reißzahnstruktur
- Aufbrechen von Straßendecken und Betonplatten
- Ideal auch für Rodungsarbeiten
- Standardmäßig mit Lehmatic-Aufhängung, wahlweise auch mit anderen Aufhängungen wie baggerspezifische Direkt-Aufhängung, Oilquick (OQ), Verachtert (CW), Liebherr (SWA) usw.

Bionischer Reißzahn

	RZ 180	RZ 280	RZ 380	RZ 500
Bagger	12 - 19 t	19 - 28 t	28 - 40 t	40 - 50 t
Zahnradius (mm)	950	1150	1250	1350
Gewicht (kg)	280	420	485	995

## Bionik – was ein Ameisenbär mit Lehnhoff Reißzähnen zu tun hat

Bionik ist ein Mischwort aus „Biologie“ und „Technik“ und bringt zum Ausdruck, dass für technische Anwendungen Prinzipien verwendet werden, die aus den Baumustern der Natur abgeleitet werden. Für dieses Baumuster wurde im Falle des Reißzahns dem großen Ameisenbär auf die Mittelkrallen geschaut, welche u.a. zum Aufreißen von Termitenhügeln verwendet wird.





## Palettengabel

Ermöglicht die Aufnahme von Lasten auf gängigen Paletten durch verstellbare Gabelzinken.

- Für bis zu 4 t Traglast
- Lehmatic-Adapter SW 10 inklusive

Palettengabel

	HPG 20
Bagger	12 - 15 t
Aufhängung	SW 10
Breite (mm)	1380
Gabelzinken (mm)	1200x140x50
Traglast (t)	4,0
Gewicht (kg)	513



## Abbruch- & Sortiergreifer

Die Lehnhoff Abbruch- und Sortiergreifer eignen sich zum Sortieren, zum Laden, zum Setzen von Steinen und zum Holzgreifen. Sie weisen sich durch eine sehr robuste und gleichzeitig kompakte Bauweise sowie große Öffnungsweiten und Schalenvolumen aus und überzeugen durch hohe Schließ-, Dreh- und Haltekräfte.

- Drehwinkel 360° endlos
- Robuste Konstruktion für lange Lebensdauer
- Auswechselbares Schraubmesser
- Wartungsfreundlich: alle Schmierstellen in einer Position erreichbar
- Greiferschalen geschlossen oder mit Gitterstäben auf Anfrage erhältlich
- Inklusive Lehmatic-Schraub-Adapter
- Wahlweise mit Variolock-Adapter, Direkt-Aufhängung oder Adapter für alle gängigen Schnellwechsler

Abbruch- und Sortiergreifer

	HSG 150	HSG 200	HSG 250	HSG 280	HSG 350	HSG 500
Bagger	10 - 15 t	15 - 19 t	19 - 23 t	23 - 28 t	26 - 40 t	40 - 50 t
Öffnungsmaß (mm)	1750	1830	2000	2190	2425	2425
Schalbreite (mm)	800	900	1000	1100	1200	1400
Höhe ohne Adapter (mm)	1380	1420	1528	1463	1541	1566
Schließkraft (kN)	41	41	53	61	70	80
Gewicht (kg)	870	1015	1300	1550	2020	2285
Inhalt (l)	325	400	530	620	875	1100
Betriebsdruck (bar)	320	320	350	350	350	350
Betriebsdruck Rotation (bar)	140	140	140	170	170	170
Öldurchfluss (l/min)	80	80	100	100	120	120
Öldurchfluss Drehen (l/min)	40	40	40	40	40	40



## Hydraulik-Anbaufräse

Lehnhoff Rockwheel-Fräsen sind konzipiert für vielfältige Einsätze, von Abbrucharbeiten, Profilarbeiten, Kanal- /Tunnelbau bis zum Baumstumpf-fräsen im GaLaBau. Durch die Wahl unterschiedlicher Meißel lässt sich jede Fräse optimal an den Einsatz anpassen.

- Ideal bei Oberflächenbearbeitung sowie Kanal- und Tunnelarbeiten
- Hochleistungsmotor mit Getriebe, Ventilblock mit Sicherheitsventilen
- Robuste Lagerungen und Dichtungen
- Ermüdungsarmes Arbeiten durch minimale Vibrationen
- Vergleichsweise leiser Betrieb für Einsatz in lärmempfindlichen Bereichen
- Lieferbar mit Standard-, Heavy-Duty- oder Holzfräs-Meißeln
- Wahlweise mit Lehmatic- / Variolock-Adapter oder Direkt-Aufhängung

Hydraulik-Anbaufräsen

	HRW 150	HRW 200	HRW 250	HRW 300	HRW 400
Bagger	10 - 15 t	15 - 19 t	19 - 23 t	23 - 40 t	40 - 50 t
Trommelbreite (mm)	743	832	1058	1156	1250
Leistung (kW)	29	41	70	110	140
Drehmoment (kNm)	4,2	6,9	15,6	23,3	31,2
Ölmenge (l/Min)	60	120	220	320	385
Gewicht (kg)	596	765	1420	1690	1420



[www.lehnhoff.de](http://www.lehnhoff.de)



## Lehnhoff Hartstahl GmbH

Rungsstraße 10-15 . D-76534 Baden-Baden  
Postfach 11 01 65 . D-76487 Baden-Baden

Tel. +49 (0) 72 23 / 966 - 0  
Fax +49 (0) 72 23 / 966 - 149  
[info@lehnhoff.de](mailto:info@lehnhoff.de)

Hotline Verkauf: +49 (0) 72 23 / 966 - 140