



# ATLAS

SEIT 1919

**ROBUST.  
PRÄZISE.  
WIRTSCHAFTLICH.**

-  max. 26,6 t
-  129 kW (175 PS)  
EU Stufe V
-  0,48 - 1,87 m<sup>3</sup>



## RAUPENBAGGER 260LC

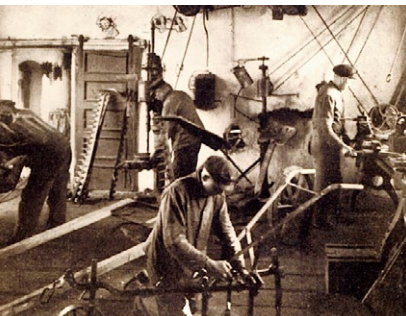
[WWW.ATLASGMBH.COM](http://WWW.ATLASGMBH.COM)



# ATLAS – BAUMASCHINEN-HERSTELLER MIT TRADITION

## Von Mensch zu Mensch

Als Hinrich Weyhausen im Jahre 1919 begann, Bau- und Landmaschinen zu verkaufen, stellte er fest, dass es die Geräte, die seine Kunden eigentlich brauchten, nicht gab. Also hörte er ihnen genau zu und begann, die Maschinen selbst zu bauen – exakt nach den Bedürfnissen der Menschen, die seine Maschinen jeden Tag im Einsatz hatten. Er leistete Pionierarbeit aus Leidenschaft unter dem Markennamen ATLAS. Sein Hauptaugenmerk lag dabei immer auf dem Nutzen der Maschinen. Und in Bezug auf dieses Ideal hat sich bis heute bei uns nichts geändert.



**Atlas macht Sie stark mit ausgezeichneten Produkten und umfassendem Service.**



Mit hochmotivierten Mitarbeitern, großem Engagement und viel Erfahrung entwickelt die ATLAS GmbH erfolgreiche Kran- und Baggertechnik. Eine Vielzahl von Kunden, Konstrukteuren und Spezialisten auf der ganzen Welt haben dazu ihren Beitrag geleistet. Das Ergebnis sind robuste Geräte, die es Ihnen möglich machen, effizienter und sicherer zu arbeiten als jemals zuvor.

Im gleichen Maß wie unser Knowhow wuchs auch unser Händler- und Servicenetz weltweit. Daher können wir – damals wie heute – garantieren, dass wir immer direkt vor Ort sind, wenn Sie uns brauchen.



Atlas produziert eine breite Palette von Geräten für die Bau-, Bahn-, Materialumschlag- und Infrastrukturindustrie. Weitere Informationen zu Atlas finden Sie unter [www.atlasgmbh.com](http://www.atlasgmbh.com).

#### BAU



#### TRANSPORT



#### INFRASTRUKTUR



#### RECYCLING



## KUNDENZUFRIEDENHEIT STEHT BEI UNS AN OBERSTER STELLE!

### WIR ENGAGIEREN UNS DAFÜR,

unsere Kunden mit Produkten und Service auf höchstem Qualitätsniveau zu versorgen.

### QUALITÄTSSTANDARDS UND KUNDENZUFRIEDENHEIT

werden in Form von Serviceleistung, Zuverlässigkeit, Relevanz und Pünktlichkeit gemessen.

### UNSERE FIRMENPHILOSOPHIE, ZIELE UND PLANUNG

sind auf nachhaltige Ablaufverbesserung ausgerichtet, um auf dieser Grundlage unsere Wettbewerbsposition zu stärken und die Produktqualität und Servicestandards zu verbessern.

### QUALITÄTSSTANDARDS UND KUNDENZUFRIEDENHEIT

werden an der Produktleistung und Zuverlässigkeit gemessen.



# LIEFERPROGRAMM

# 260LC







**UMFANGREICHES HÄNDLERNETZ  
HERVORRAGENDER SERVICE  
KUNDENORIENTIERT**



# ATLAS - Die neue Baggerkabine



Die neu ATLAS Kabine – Bestes Klima, scharfes Display, digital und direkt, mehr Platz, beste Sicht, äußerst leise, wohlfühlen

Übersichtliches Bedienfeld – Direktwahl per Tasten oder digitale Ansteuerung per Button.....



Sicher bewegen: Serienmäßig Seiten- und Rückraumkameras



Leistungsstärkste Klimaanlage – kurze Luftwege – große Leitungsquerschnitte - leise



Beste Sicht – besonders auch nach rechts





# ATLAS SINCE 1919 - Die neue Baggerkabine

Kommunikativ bleiben – Radio mit USB-Anschluß - Handyablage beim linken Joystick



Easy: Oberwagenarretierung per Knopfdruck auf T



Durst: Griffnah und schnell gelöscht



Mittagspause – Platz für Kühlbox mit Elektroanschluß – hinter dem Fahrersitz



Fußboden rutschfest und besenfreundlich – Stauraum für Werkzeug und Material



# TECHNISCHE DATEN 260LC

## MOTOR

Leistung..... 129 kW (175 PS)	Bohrung / Hub ..... 101 / 126	<b>SERIENMÄSSIGE GRUNDAUSSTATTUNG:</b>
Drehzahl ..... 1800/min	Kühlersystem..... wassergekühlt	• Leerlaufautomatik / Motorstop
Modell..... Cummins / QSB 6.7 EU Stufe V	Luftfilter ..... Trockenluftfilter	• Kaltstarthilfe
Bauart..... Turbolader / LLK	Batterie..... 2 x 12 V / 100 Ah	• Dieselvorfiler
Hubraum..... 6700 cm <sup>3</sup>	Lichtmaschine ..... 24 V / 70 A	• Motorüberwachung
Zylinderzahl ..... 6	Anlasser..... 24 V / 3,2 kW	

## HYDRAULIKSYSTEM

• AWE 5 System (Load Sensing)	• Rohrbruchsicherung für Hebe- und Verstellzylinder	• Betriebsmode:
• Grenzlastgeregelte Hochleistungskolbenpumpe	• Proportionale Greifer- und Greifer-Dreh-Funktion	F1 (Fine)
• Kraftstoffsparende Bedarfsstromregelung	• 3 weitere Kreise für Zusatzverbraucher möglich	F2 (Eco)
• Feinfühlige, proportionale, unabhängige Steuerung	• Fördermenge max. .... 380 l/min	F3 (Power)
• Primär- und Sekundärabsicherung gegen Überlastung	• Betriebsdruck max. .... 340 (370) bar	• Druckspeicher für Notabsenkung des Armsystems
• Nachsaugventile für alle Arbeitsfunktionen	• Zylinderendlagendämpfung	• Grenzlastregelung

## SCHWENKWERK

• Axialkolbenmotor mit Prioritätsventil	• Automatische Mehrscheibenfeststellbremse	• Schwenkmoment ..... 63,2 kNm
• Planetenübersetzung	• Zwei Zweistufige Ventile	• Oberwagen-Drehzahl max. .... 11/min

## FAHRANTRIEB UND BREMSEN

• Regelfahrmotor	• Geschwindigkeit:	• Zwei Automatik Fahrstufen
• Doppelwirkendes Fahrbremsventil	Stufe 1..... max. 0-3,3 km/h	• Zugkraft..... 240* kN
• Hydraulisch wirkende, wartungsfreie Lamellenbremsen	Stufe 2..... max. 0-5,8 km/h	• Steigfähigkeit ..... 70 %

## UNTERWAGEN

• Kompletter schwerer Unterwagen in X-Bauweise	• Automatisch hydraulisch gesteuerte Haltebremsen und Fahrbremsventil	• Kettenspannung einstellbar über Fettzylinder, Vorspannung durch Elastomer-Spanner
	• Integrierte Kettenführungen an den Leiträdern sowie Kettenführungen Mitte-Seitenschiff	• Fettgeschmierte abgedichtete Ketten Fahrwerksqualität B60

## FAHRERKABINE

• Erfüllt neueste Sicherheitsnorm (ROPS)	<b>FAHRERSITZ:</b>	<b>ÜBERWACHUNG:</b>
• Extra breiter Einstieg	• Komfortsitz mit Kopfstütze	• Betriebsdatenanzeige über Display
• Geräumiger Fußraum	• Armlehnen und Bandscheibenstütze	• Automatische Überwachung, Warnung und Speicherung
• Radiovorbereitung mit Stummschaltung	• Sitz getrennt von Konsole verstellbar	• Rückraumüberwachungskamera
• Vorbereitung für thermoelektrische Kühlbox	• Luftgedert	• Seitenkamera, Rechts
• Diverse Ablagemöglichkeiten, Dokumentenfach	• Beheizt	
• Wärmeschutzverglasung, Scheiben getönt	• Horizontale und vertikale Federung	<b>KLIMATISIERUNG:</b>
• Rundumsicht exzellent	• Lordosenstütze	• Klimaautomatik
• Flaschenhalter		• Sehr gute Luftverteilung durch optimal angeordnete Düsen
	<b>STEUERUNG:</b>	• Kältemittel R134a
	• Ergonomische Joystick mit Proportionalschieber	
	• Übersichtliche Anordnung der Schalter im Bedienfeld	<b>SCHALLWERTE:</b>
		• ISO 6396 (L <sub>p</sub> A) in Fahrerkabine ..... 69 dB(A)
		• 2000/14 EG (L <sub>w</sub> A) Außenpegel..... 101 dB(A)



# AUSRÜSTUNGEN 260LC

## EINSATZGEWICHTE

	Monoblock	Monoblock 5,95 m (C25.3M) Stiel 2,50 m (D25.2)	Monoblock 6,95 m (C25.5M) Stiel 3,20 m (D25.3)
Bodenplattenbreite 500 mm			
Bodenplattenbreite 600 mm		25,4 t	25,8 t
Bodenplattenbreite 700 mm		25,7 t	26,1 t
Bodenplattenbreite 800 mm		26,0 t	26,5 t

## EINSATZGEWICHTE

Verstellgrundarm   Verstellausleger	1,95 m (C25.41)   4,23 m (C25.46) Stiel 2,15 m (D21.23)	1,95 m (C25.41)   4,23 m (C25.46) Stiel 2,65 m (D21.33)
Bodenplattenbreite 500 mm		
Bodenplattenbreite 600 mm	25,7 t	25,7 t
Bodenplattenbreite 700 mm	26,0 t	26,0 t
Bodenplattenbreite 800 mm	26,3 t	26,3 t

Einsatzgewicht mit Fahrer, komplett befülltem Gerät sowie 1,0 t für Anbaugeräte

## ANBAUWERKZEUGE

	Inhalt (SAE)	Schnittbreite
Löffel	0,48 m <sup>3</sup>	600 mm
Löffel	0,93 m <sup>3</sup>	1000 mm
Löffel	1,17 m <sup>3</sup>	1200 mm
Löffel	1,53 m <sup>3</sup>	1500 mm
Löffel	1,65 m <sup>3</sup>	1600 mm

## ZUSATZAUSRÜSTUNG

• Betankungspumpe	• LED-Arbeitsscheinwerfer	• Elektrische Kühlbox
• Rundumleuchte	• Summer-Alarm für Fahrbetrieb	• Radio mit USB
• Schiebetürkabine	• Standheizung mit Wasserkreislauf	• GPS/GSM Telemetriebox, zur Überwachung von Betriebsdaten, Verbrauch, Position
• Steinschlagschutzgitter	• Taktgesteuerte elektrische Zentralschmieranlage mit Überwachungsfunktion für Oberwagen und Armausrüstung	<b>Weitere Zusatzausrüstung:</b> siehe Preisliste
• Kabinenerhöhung	• Bio Öl	<b>Sonderlösungen:</b> auf Anfrage
• 270° Kamerasystem	• Fahrersitz Premium (Actimo Evolution)	

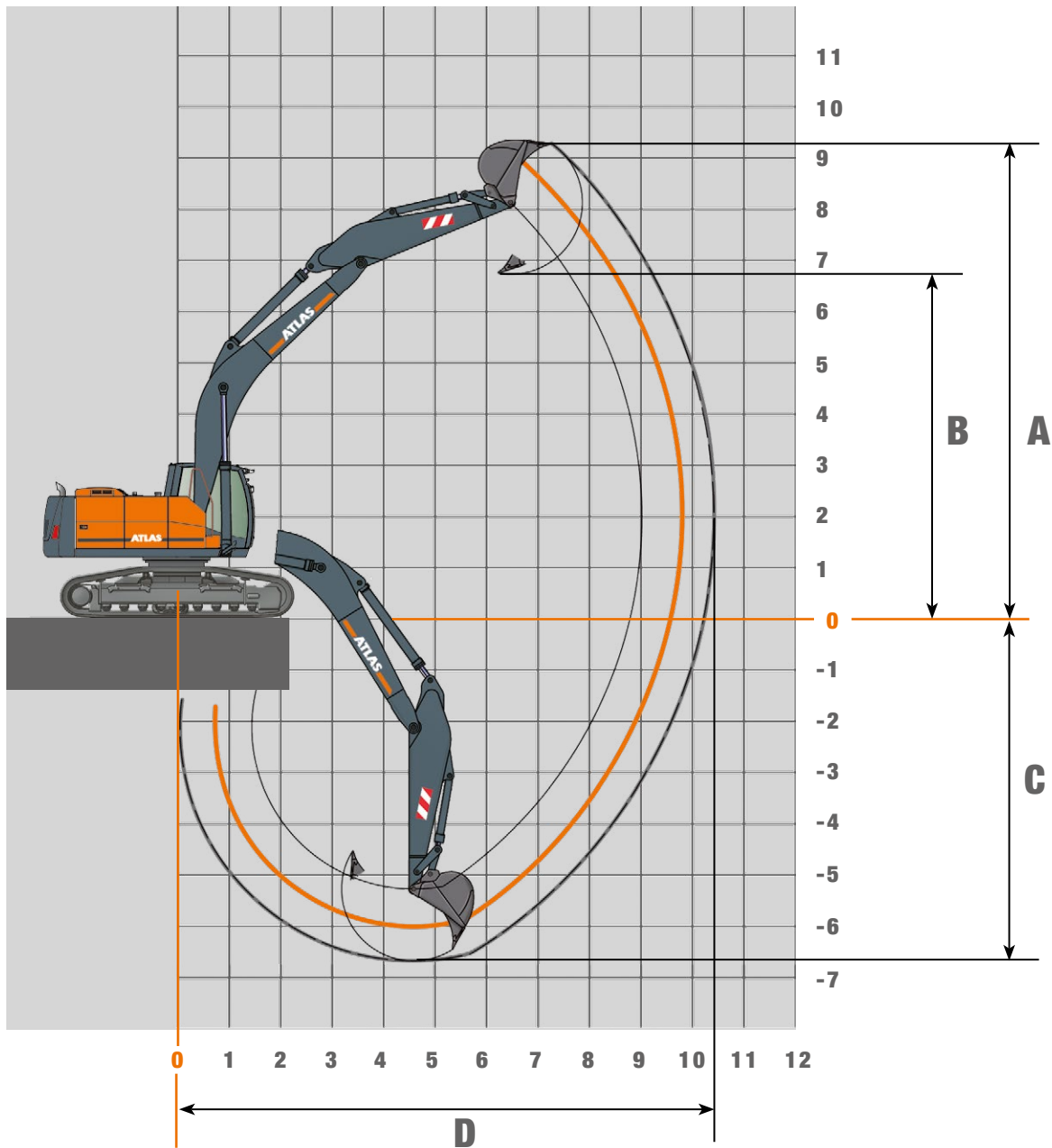
## FÜLLMENGEN

• Kraftstofftank.....382 Liter	• Motoröl .....20 Liter	• Hydrauliksysteminhalt.....400 Liter
• Kühlsystem.....42 Liter	• Hydrauliktankinhalt .....224 Liter	• Ad Blue® .....50 Liter



# ARBEITSBEREICHE 260LC

## Monoblock 5,95 m (C25.3M)



STIELLÄNGEN	2,50 m (D25.2)	3,20 m (D25.3)
A Max. Einstechhöhe	9,10 m	9,36 m
B Max. Ausschütthöhe	6,50 m	6,77 m
C Max. Grabtiefe	6,13 m	6,83 m
D Max. Reichweite	9,92 m	10,55 m
Max. Losbrechkraft	168* kN	168* kN
Max. Reißkraft	161* kN	136* kN

Gerät ist mit Monoblockausleger 5,95 m (C25.3M) ausgestattet.

\* bei Druckzuschaltung



# TRAGLASTEN 260LC

## Traglasten bei 370 bar. Monoblock 5,95 m (C25.3M) mit Stiel 2,50 m (D25.2). Max. Reichweite 9,92 m

Höhe	3,0 m		4,5 m		6,0 m		7,5 m		9,0 m	
										
	FRONT	QUER	FRONT	QUER	FRONT	QUER	FRONT	QUER	FRONT	QUER
+ 9,0 m										
+ 7,5 m										
+ 6,0 m					9737*	7282				
+ 4,5 m			13427*	10705	10391	7039	7352	5088		
+ 3,0 m			15810	9926	10026	6717	7197	4947		
+ 1,5 m			15160	9393	9704	6433	7039	4803		
+ 0 m			14955	9225	9509	6263	6932	4705		
- 1,5 m	15061*	15061*	15034	9290	9491	6247	6949	4721		
- 3,0 m	22419*	18383	15250	9467	9627	6366				
- 4,5 m			12605*	9815						

## Traglasten bei 370 bar. Monoblock 5,95 m (C25.3M) mit Stiel 3,20 m (D25.3). Max. Reichweite 10,55 m

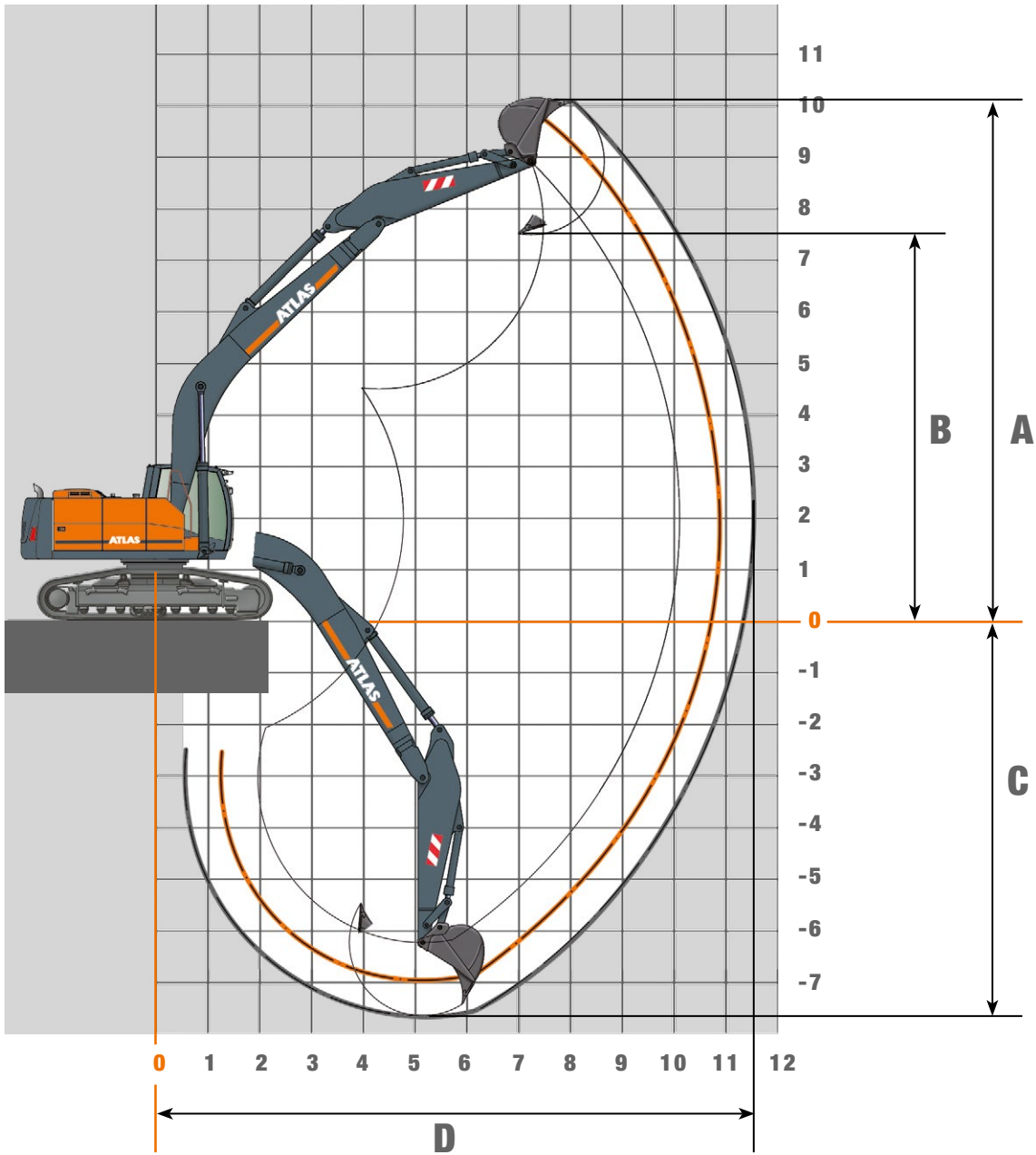
Höhe	3,0 m		4,5 m		6,0 m		7,5 m		9,0 m	
										
	FRONT	QUER	FRONT	QUER	FRONT	QUER	FRONT	QUER	FRONT	QUER
+ 9,0 m										
+ 7,5 m										
+ 6,0 m							7559	5264		
+ 4,5 m					9820*	7158	7432	5164		
+ 3,0 m			15119*	10153	10121	6786	7233	4968	5509	3811
+ 1,5 m			15237	9434	9719	6431	7029	4782	5421	3730
+ 0 m			14804	9078	9442	6187	6874	4641		
- 1,5 m			14739	9024	9329	6088	6815	4588		
- 3,0 m	22054*	17723	14901	9157	9406	6156	6908	4672		
- 4,5 m	20384*	18242	14907*	9443	9665	6384				

Die angegebenen max. Nutzlastwerte in Kilogramm beinhalten eine Standsicherheit von 25% oder sind berechnet bei 87% der hydraulischen Hebekraft, gemäß ISO10567. Diese Werte sind gültig an der Armspitze bei optimaler Stellung des entsprechenden Armsystems und mit Druckzuschaltung. \*durch Hydraulik begrenzter Wert.



# ARBEITSBEREICHE 260LC

Monoblock 6,95 m (C25.5M)



STIELLÄNGEN	2,50 m (D25.2)	3,20 m (D25.3)
A Max. Einstechhöhe	9,81 m	10,08 m
B Max. Ausschütthöhe	7,21 m	7,48 m
C Max. Grabtiefe	6,99 m	7,69 m
D Max. Reichweite	10,94 m	11,58 m
Max. Losbrechkraft	168* kN	168* kN
Max. Reißkraft	161* kN	136* kN

Gerät ist mit Monoblockausleger 6,95 m (C25.5M) ausgestattet.

\* bei Druckzuschaltung

# TRAGLASTEN 260LC

## Traglasten bei 370 bar. Verstellausleger 6,95 m (C25.5) mit Stiel 2,50 m (D25.2). Max. Reichweite 10,94 m

Höhe	3,0 m		4,5 m		6,0 m		7,5 m		9,0 m	
										
	FRONT	QUER	FRONT	QUER	FRONT	QUER	FRONT	QUER	FRONT	QUER
+ 9,0 m										
+ 7,5 m							7490	5197		
+ 6,0 m							7428	5140		
+ 4,5 m					10120	6778	7238	4968	5496	3795
+ 3,0 m					9646	6361	7010	4760	5399	3706
+ 1,5 m					9296	6053	6809	4578	5297	3611
+ 0 m					9125	5903	6678	4459	5228	3547
- 1,5 m			14574	8879	9122	5900	6649	4432		
- 3,0 m	16875*	16875*	14749	9023	9227	5993	6733	4508		
- 4,5 m			13951*	9274	9454	6193				

## Traglasten bei 370 bar. Verstellausleger 6,95 m (C25.5) mit Stiel 3,20m (D25.3). Max. Reichweite 11,58 m

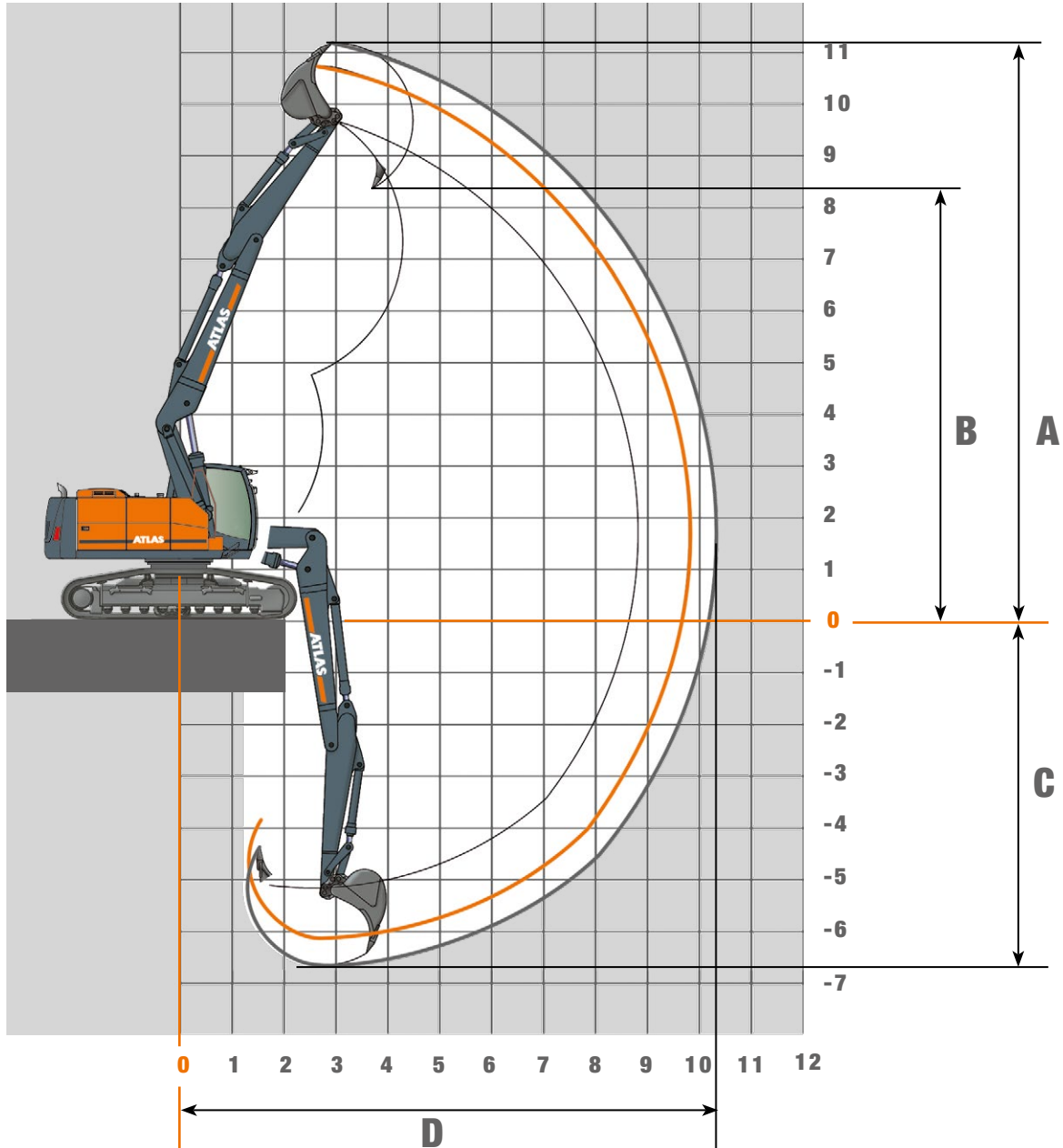
Höhe	3,0 m		4,5 m		6,0 m		7,5 m		9,0 m	
										
	FRONT	QUER	FRONT	QUER	FRONT	QUER	FRONT	QUER	FRONT	QUER
+ 9,0 m										
+ 7,5 m										
+ 6,0 m										
+ 4,5 m							7527	5218	5625	3905
+ 3,0 m					9700*	6895	7301	5013	5536	3823
+ 1,5 m					9731	6421	7031	4767	5400	3697
+ 0 m					9284	6028	6782	4541	5264	3571
- 1,5 m			10619*	8471	9019	5794	6603	4378	5160	3475
- 3,0 m			14169	8523	8926	5713	6514	4297	5123	3440
- 4,5 m			14337	8661	8993	5771	6554	4334		

Die angegebenen max. Nutzlastwerte in Kilogramm beinhalten eine Standsicherheit von 25% oder sind berechnet bei 87% der hydraulischen Hebekraft, gemäß ISO10567. Diese Werte sind gültig an der Armspitze bei optimaler Stellung des entsprechenden Armsystems und mit Druckzuschaltung. \*durch Hydraulik begrenzter Wert.



# ARBEITSBEREICHE 260LC

Verstellausleger 1,95 m (C 25.41) und 4,23 m (C25.46)



STIELLÄNGEN	2,15 m (D21.23)	2,65 m (D21.33)
A Max. Einstechhöhe	10,68 m	11,10 m
B Max. Ausschütthöhe	8,01 m	8,43 m
C Max. Grabtiefe	6,28 m	6,67 m
D Max. Reichweite	9,79 m	10,26 m
Max. Losbrechkraft	170 (185)* kN	170 (185)* kN
Max. Reißkraft	138 (150)* kN	120 (131)* kN

Gerät ist mit Verstellgrundarm 1,95 m (C25.41) und Verstellausleger 3,41 m (C21.46) ausgestattet.

\* bei Druckzuschaltung

# TRAGLASTEN 260LC

## Traglasten bei 360 bar. Verstellausleger 1,95 m (C25.41) und 4,23 m (C25.46) mit Stiel 2,15 m (D21.23). Max. Reichweite 9,79 m

Höhe	3,5 m		4,5 m		6,0 m		7,5 m		8,0 m	
										
	FRONT	QUER	FRONT	QUER	FRONT	QUER	FRONT	QUER	FRONT	QUER
+ 8,0 m			7875*	7875*						
+ 7,0 m			7603*	7603*	7236*	6827				
+ 6,0 m	9031*	9031*	8088*	8088*	7149*	6842				
+ 5,0 m	11209*	11209*	9151*	9151*	7396*	6797	6546*	4881		
+ 4,0 m	9543*	9543*	10156*	9882	7813*	6745	6802*	4912		
+ 3,0 m	9627*	9627*	11508*	9758	8362*	6694	7020*	4907	6051*	4401
+ 2,0 m	12055*	12055*	12558*	9703	8968*	6669*	7340*	4870	6687*	4404
+ 1,0 m	14693*	13890	13689*	9702	9609*	6683	7371	4810	6688	4379
+ 0 m	17097*	13982*	14208*	9756	9944*	6719	7291	4734	6641	4335
- 1,0 m	19025*	14081	14281*	9791	10014	6542	7216	4662	6583	4283
- 2,0 m	19393*	13954	14400*	9686	10124	6376	7060*	4642		
- 3,0 m	19648*	13933	14723*	9530	10029	6288				
- 4,0 m	19313*	13798	13539*	9414						

## Traglasten bei 360 bar. Verstellausleger 1,95 m (C25.41) und 4,23 m (C25.46) mit Stiel 2,65 m (D21.33). Max. Reichweite 10,26 m

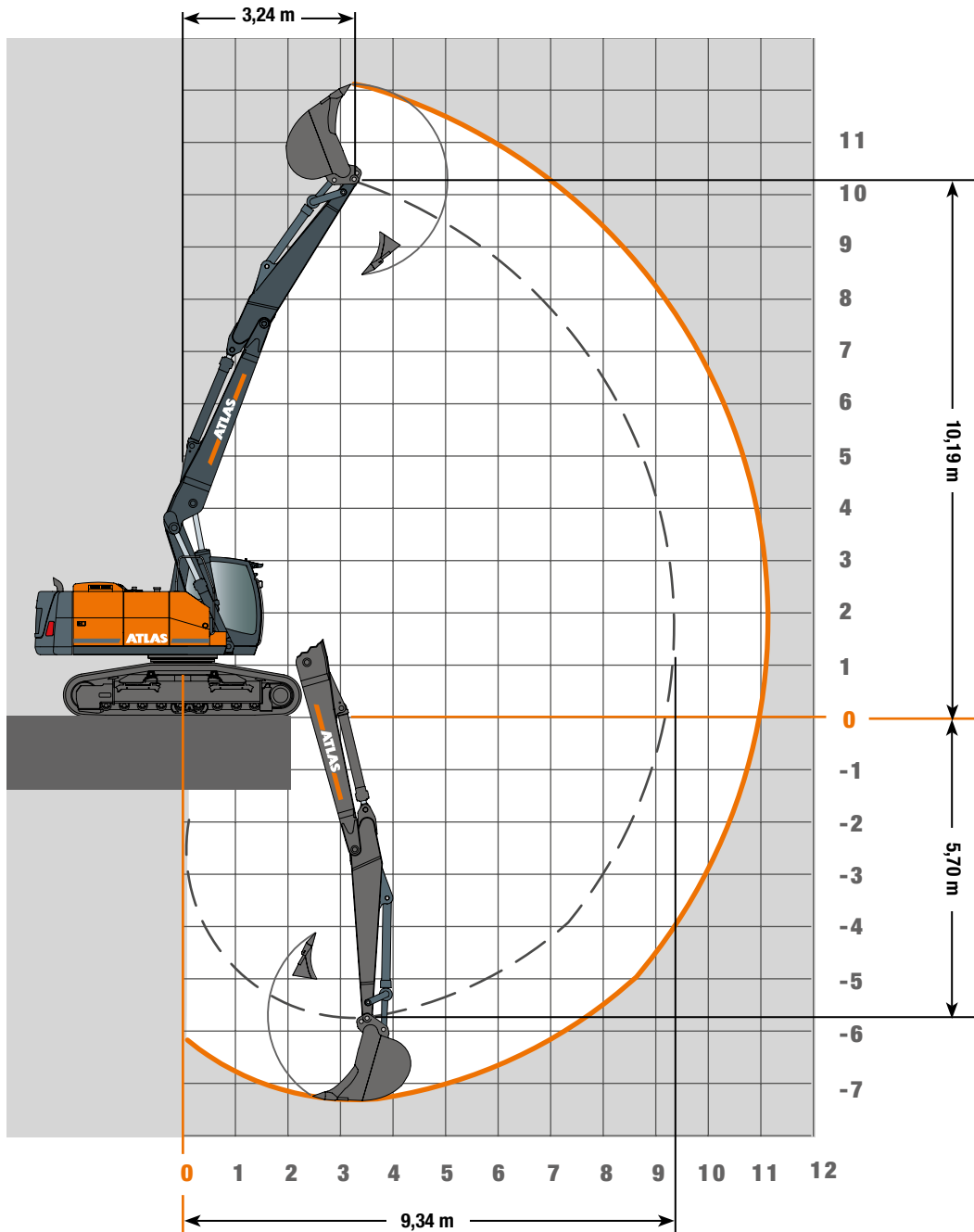
Höhe	3,5 m		4,5 m		6,0 m		7,5 m		8,0 m	
										
	FRONT	QUER	FRONT	QUER	FRONT	QUER	FRONT	QUER	FRONT	QUER
+ 8,0 m			6876*	6876*	6514*	6514*				
+ 7,0 m			6772*	6772*	6660*	6660*				
+ 6,0 m			7270*	7270*	6763*	6763*	6120*	4952		
+ 5,0 m	9711*	9711*	8318*	8318*	7053*	6825	6275*	5013	5919*	4491
+ 4,0 m	10437*	10437*	9531*	9531*	7471*	6760	6447*	5035	6303*	4518
+ 3,0 m	10416*	10416*	10760*	9792	8010*	6696	6713*	5025	6479*	4512
+ 2,0 m	12547*	12547*	12177*	9691	8615*	6656	7047*	4984	6729	4479
+ 1,0 m	14373*	13818	13553*	9671	9249*	6642	7318	4917	6727	4424
+ 0 m	16330*	13882	14120*	9694*	9847*	6681*	7361	4826	6656	4355
- 1,0 m	18373*	14001	14185*	9775	9940	6661	7280	4733	6584	4285
- 2,0 m	19232*	13978	14284*	9704	10056*	6486	7204	4658	6555	4256
- 3,0 m	19436*	13898	14455*	9643	10059	6323				
- 4,0 m	19974*	13865	14655*	9441	9183*	6278				

Die angegebenen max. Nutzlastwerte in Kilogramm beinhalten eine Standsicherheit von 25% oder sind berechnet bei 87% der hydraulischen Hebekraft, gemäß ISO10567. Diese Werte sind gültig an der Armspitze bei optimaler Stellung des entsprechenden Armsystems und mit Druckzuschaltung. \*durch Hydraulik begrenzter Wert.



# ARBEITSBEREICHE 260LC

Verstellausleger 1,95 m (C 25.41) und 4,23 m (C25.46) mit Stiel 3,2 m (D 21.43)



# TRAGLASTEN 260LC

Traglasten bei 360 bar. Verstellausleger 1,95 m (C 25.41) und 4,23 m (C25.46) mit Knickarm 3,2 m (D 21.43). Max. Reichweite 9,34 m

Höhe	Unterwagenart	3,0 m	3,5 m	4,0 m	4,5 m	5,0 m	5,5 m	6,0 m	6,5 m	7,0 m	7,5 m	8,0 m	8,5 m	9,0 m
+ 9,0 m	LÄNGS				6413	6552	6357							
	QUER				6413	6552	6357							
+ 8,0 m	LÄNGS					5909	6000	6108	6274					
	QUER					5909	6000	6108	6226*					
+ 7,0 m	LÄNGS					5866	5898	5925	5962	5963	5532			
	QUER					5866	5898	5925	5962	5635	5036*			
+ 6,0 m	LÄNGS				6321	6251	6179	6113	6059	5950	5806	5565		
	QUER				6321	6251	6179	6113	6059	5635*	5117*	4593*		
+ 5,0 m	LÄNGS			7670	7317	7023	6777	6572	6344	6108	5904	5775	5338	
	QUER			7670	7317	7023	6777	6572	6191*	5605*	5110*	4641*	4180*	
+ 4,0 m	LÄNGS		10793	9613	8763	8124	7546	7061	6668	6362	6108	5909	5802	4783
	QUER		10793	9613	8763	8124	7546	6815*	6128*	5562	5085*	4656*	4198*	3797*
+ 3,0 m	LÄNGS		10709	11360	10006	8982	8207	7573	7082	6702	6371	6125	5970	5344
	QUER		10709	11360	9885*	8567	7547*	6740*	6072*	5520*	5059*	4641*	4191*	3797*
+ 2,0 m	LÄNGS	11938	12925	13121	11288	9948	8959	8193	7580	7104	6720	6419	6196	5618
	QUER	11938	12925	11463*	9744*	8460*	7465*	6679*	6028*	5493*	5047*	4603*	4158*	3774*
+ 1,0 m	LÄNGS	13877	14256	14100	12645	10942	9734	8814	8102	7532	7091	6723	6213*	5664*
	QUER	13877	13819*	11401*	9680*	8412*	7430*	6646*	6009*	5489*	5049*	4541*	4109*	3736*
0 m	LÄNGS	16030	15704	14940	13635	11831	10481	9429	8632	7979	7322*	6753*	6148	5618*
	QUER	16030	13846*	11397*	9682*	8410*	7428*	6652*	6032*	5535*	4951*	4462*	4046*	3690*
- 1,0 m	LÄNGS	18626	17395	15757	13813	12264	10978	9897	8878	8048*	7386*	6682*	6080*	
	QUER	17749*	13943*	11467*	9738*	8460*	7483*	6721*	6055*	5396*	4842*	4376*	3984*	
- 2,0 m	LÄNGS	21230	18574	15904	13891	12327	11079	9956*	8959	8122*	7294*	6609*	5768	
	QUER	17957*	14105*	11592*	9809*	8487*	7464*	6646*	5888*	5259*	4737*	4303*	3947*	
- 3,0 m	LÄNGS	22540	18761	16055	14025	12450	11197	10128*	8985*	8016*	7230*	5636		
	QUER	17936*	14006*	11476*	9708*	8402*	7345*	6453*	5731*	5148*	4674*	4282*		
- 4,0 m	LÄNGS	22884	19065	16339	14357	12778	11385	10082	8718	7140				
	QUER	17927*	13991*	11469*	9597*	8208*	7153*	6330*	5664*	5125*				
- 5,0 m	LÄNGS	22790	18771	15764	13324	11222	9223							
	QUER	17886*	13859*	11271*	9459*	8134*	7120*							

Die angegebenen max. Nutzlastwerte in Kilogramm beinhalten eine Standsicherheit von 25% oder sind berechnet bei 87% der hydraulischen Hebekraft, gemäß ISO10567.

Diese Werte sind gültig an der Armspitze bei optimaler Stellung des entsprechenden Armsystems und mit Druckzuschaltung. \*Begrenzt durch Standsicherheit Wert.

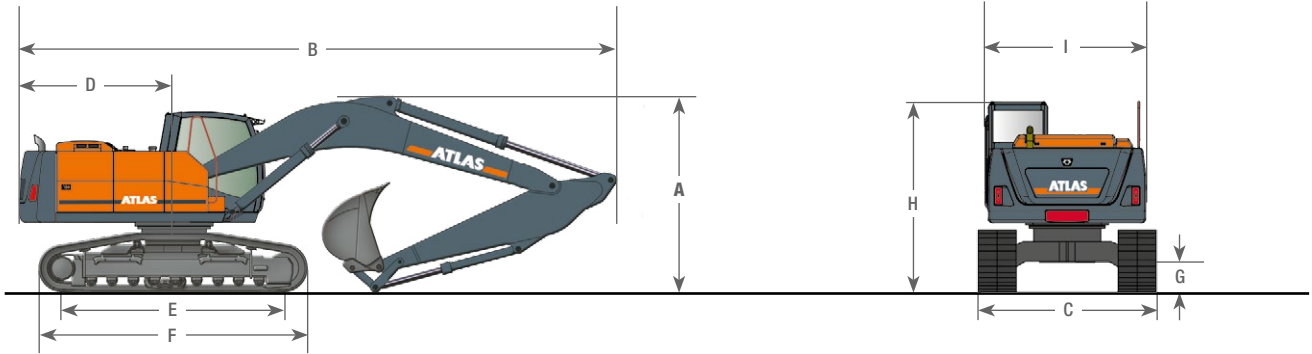




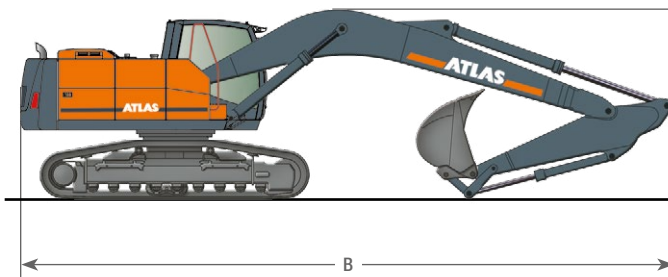
# ABMESSUNGEN 260LC

## 260LC Transportstellung

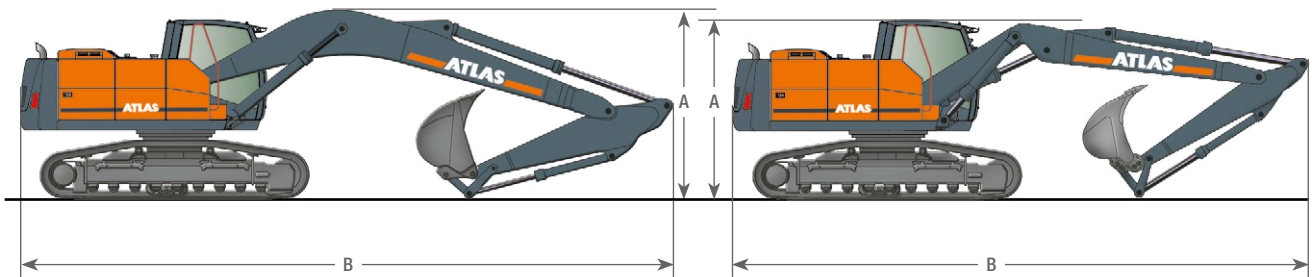
### Monoblock 5,95 m (C25.3M)



### Monoblock 6,95 m (C25.5M)



### Verstellausleger 1,95m (C25.41) und 4,23m (C25.46)



A TRANSPORTHÖHE		B TRANSPORTLÄNGE	
Monoblock 5,95 m (C25.3M) mit Stiel 2,50 m (D25.2).....		3,05 m	
Monoblock 5,95 m (C25.3M) mit Stiel 3,20 m (D25.3).....		3,35 m	
Monoblock 6,95 m (C25.5M) mit Stiel 2,50 m (D25.2).....		3,20 m	
Monoblock 6,95 m (C25.5M) mit Stiel 3,20 m (D25.3).....		3,35 m	
Verstellausleger, 1,95 m (C25.41) und 4,23 m (C25.46)		Verstellausleger, 1,95 m (C25.41) und 4,23 m (C25.46)	
mit Stiel 2,15 m (D21.23) .....		3,15 m	
mit Stiel 2,65 m (D21.33) .....		3,15 m	
mit Stiel 3,2 m (D 21.43) .....		3,20 m	
C TRANSPORTBREITEN		D HECKSCHWENKRADIUS.....	
SPUR LC		2,80 m	
2,40 m		E TRAGENDE KETTENLÄNGE .....	
		3,70 m	
Bodenplattenbreite 600mm		F LAUFWERKSLÄNGE .....	
3,00 m		4,53 m	
Bodenplattenbreite 700mm		G BODENFREIHEIT .....	
3,10 m		0,44 m	
Bodenplattenbreite 800mm		H HÖHE ÜBER KABINE .....	
3,20 m		3,01 m	
		I OBERWAGEN TRANSPORTBREITE.....	
		2,80 m	

Konstruktionsänderungen vorbehalten, Angaben unverbindlich, Geräte sind konform mit neuen europäischen Sicherheitsrichtlinien.



260LC-DE (1) Gültig ab: 05/2022. Produktbeschreibungen und Preise können jederzeit und ohne Verpflichtung zur Ankündigung geändert werden. Die in diesem Dokument enthaltenen Fotos und /oder Zeichnungen dienen rein anschaulichen Zwecken. Anweisungen zur ordnungsgemäßen Verwendung dieser Ausrüstung entnehmen Sie bitte dem zugehörigen Betriebshandbuch. Nichtbefolgung des Betriebshandbuchs bei der Verwendung unserer Produkte oder anderweitig fahrlässiges Verhalten kann zu schwerwiegenden Verletzungen oder Tod führen. Für dieses Produkt wird ausschließlich die entsprechende, schriftlich niedergelegte Standardgarantie gewährt. Atlas leistet keinerlei darüber hinaus gehende Garantie, weder ausdrücklich noch stillschweigend. Die Bezeichnungen der aufgeführten Produkte und Leistungen sind gegebenenfalls Marken, Servicemarken oder Handelsnamen der Atlas GmbH und/oder ihrer Tochtergesellschaften. Alle Rechte vorbehalten. "Atlas" ist eine eingetragene Marke der Atlas GmbH. Copyright © 2022 Atlas GmbH. Bestell-Nr. 6188642



### WERK GANDERKESEE

Atlas GmbH  
Atlasstraße 6  
D-27777 Ganderkesee,  
Germany

Tel.: +49 (0) 4222 954 0  
Fax: +49 (0) 4222 954 220  
E-mail: [info@atlasgmbh.com](mailto:info@atlasgmbh.com)  
[www.atlasgmbh.com](http://www.atlasgmbh.com)



### WERK VECHTA

Atlas GmbH  
Theodor-Heuss-Str. 3  
D-49377 Vechta  
Germany

T: +49 (0) 4441 954 0  
F: +49 (0) 4441 954 299  
E-mail: [info@atlasgmbh.com](mailto:info@atlasgmbh.com)  
[www.atlasgmbh.com](http://www.atlasgmbh.com)



### WERK DELMENHORST

Atlas GmbH  
Stedinger Straße 324  
D-27751 Delmenhorst  
Germany

T: +49 (0) 4221 49 10  
F: +49 (0) 4221 49 14 43  
E-mail: [info@atlasgmbh.com](mailto:info@atlasgmbh.com)  
[www.atlasgmbh.com](http://www.atlasgmbh.com)

### ATLAS CRANES UK LTD NATIONAL SALES & SERVICE FACILITY

Wharfedale Road,  
Euroway Trading Est.  
Bradford, England BD4 6SL  
United Kingdom

T: +44 8444 99 66 88  
F: +44 1274 65 37 85  
E-mail: [atlasuk@atlasgmbh.com](mailto:atlasuk@atlasgmbh.com)  
[www.atlas-cranes.co.uk](http://www.atlas-cranes.co.uk)  
[www.atlasgmbh.com](http://www.atlasgmbh.com)



**SINCE 1919**  
**ATLAS**

