



# REINIGEN UND AUFFRÄUMEN



BLASGERÄTE



SAUGHÄCKSLER



KEHRGERÄTE



HOCHDRUCKREINIGER



NASS-/TROCKENSAUGER



WASSERPUMPEN



GARTENHÄCKSLER

## SO VIELSEITIG DER SCHMUTZ. SO VIELSEITIG DIE GERÄTE.

Blasgeräte, Zubehör und Teile	<b>307</b>	Reinigungsmittel für Hochdruckreiniger	<b>336</b>
Saughacksler, Zubehör und Teile	<b>320</b>	Hochdruckreiniger Profiklasse	<b>338</b>
Kehrgeräte	<b>325</b>	Zubehör für Hochdruckreiniger Profiklasse	<b>340</b>
Hochdruckreiniger Kompakt- / Mittelklasse	<b>328</b>	Nass- / Trockensauger	<b>347</b>
Zubehör für Hochdruckreiniger Kompakt- / Mittelklasse	<b>332</b>	Zubehör für Nass- / Trockensauger	<b>350</b>



## BLASGERÄTE IM DETAIL



### TECHNIK

#### 01 STIHL ELASTOSTART

Durch ein spezielles Dämpfungselement im Anwerfgriff werden ruckartige Kräfte beim Starten gemindert. Muskeln und Gelenke werden durch den gleichmäßigen Anwerfvorgang geschont.

#### 02 HD2-FILTER

Hält auch feinen Staub vom Triebwerk fern – für eine besonders lange Lebensdauer. Lässt sich dank seines speziellen Materials einfach durch Auswaschen reinigen – z. B. mit STIHL Varioclean oder Varioclean Eco und warmem Wasser.

### KOMFORT

#### 03 STIHL ANTIVIBRATIONSSYSTEM

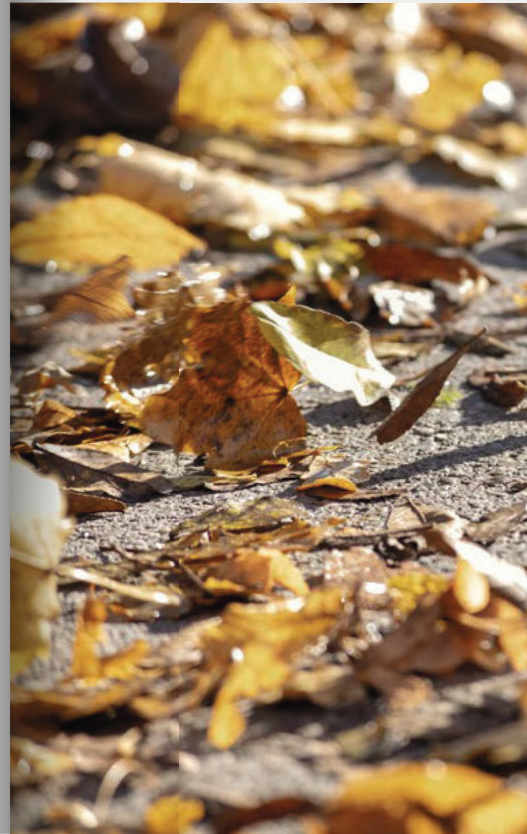
Ermöglicht ein komfortableres Arbeiten, da Puffer- und Federelemente die Übertragung von Motorschwingungen auf Hände und Arme reduzieren.

#### 04 FESTSTELLBARER GASHEBEL MIT STOPPTASTER

Der Gashebel kann in Vollgasposition arretiert werden. Ein kurzer Daumendruck schaltet den Motor ab. Das Gerät ist danach automatisch wieder startbereit.

## BENZIN- BLASGERÄTE

- Für den Einsatz im häuslichen Bereich, bei Hausmeisterbetrieben, Landschaftsgärtnereien sowie Kommunen
- Handgetragen und rückertragbar
- Leistungsstark und effizient
- Hoher Arbeitskomfort



### BG 56

27,2 cm<sup>3</sup> · 4,1 kg<sup>Ⓞ</sup>

Befreit Flächen schnell von Laub oder gemähtem Gras. Runddüse, Stopptaster.

Bestellnummer 4241 011 1750

409,00 €

### LEISE AUSFÜHRUNG



### BG 66-D

27,2 cm<sup>3</sup> · 4,5 kg<sup>Ⓞ</sup>

Schallreduziert mit starker Blaswirkung. Integrierter Schalldämpfer, Runddüse, Katalysator, Stopptaster.

Bestellnummer 4241 011 1747

469,00 €

#### Weitere Versionen:

BG 66 C-E D 4241 011 1748

529,00 €



### BG 86

27,2 cm<sup>3</sup> · 4,4 kg<sup>Ⓞ</sup>

Für die Reinigung großer Flächen von Laub und Gras, dank des HD2-Filters auch für die Anwendung in sehr staubiger Umgebung geeignet. Runddüse, Flachdüse, STIHL Anti-vibrationssystem, STIHL ElastoStart, feststellbarer Gashebel mit Stopptaster.

Bestellnummer 4241 011 1753

524,00 €



**BR 200**27,2 cm³ · 5,7 kg<sup>Ⓞ</sup>

Kompaktes und sehr leichtes Gerät. STIHL Antivibrationssystem, einfache Startlogik, feststellbarer Gashebel mit Stopptaster, Tragegriff.

Bestellnummer 4241 011 1605

**614,00 €****BR 350**63,3 cm³ · 10,1 kg<sup>Ⓞ</sup>

Zuverlässiges Einstiegsgerät für den Profi. STIHL Antivibrationssystem, einfache Startlogik, feststellbarer Gashebel mit Stopptaster, Tragegriff.

Bestellnummer 4244 011 1600

**799,00 €****BR 430**63,3 cm³ · 10,2 kg<sup>Ⓞ</sup>

Leistungsstarkes Blasgerät zum komfortablen Entfernen von Rasen und Heckenschnitt, Laub oder Unrat auf großen Flächen. Softgriff, STIHL Antivibrationssystem, breite Schultergurte, STIHL ElastoStart, einfache Startlogik, feststellbarer Gashebel mit Stopptaster, Tragegriff.

Bestellnummer 4244 011 1620

**879,00 €****BR 450 C-EF**63,3 cm³ · 11,5 kg<sup>Ⓞ</sup>

Sehr leistungsstarkes Blasgerät mit STIHL Elektrostart zum komfortablen Wiederstart auf dem Rücken. Zusätzlicher Seilzugstart mit STIHL ErgoStart zum Starten bei Temperaturen unter 0 °C. Softgriff, STIHL Antivibrationssystem, breite Schultergurte, einfache Startlogik, feststellbarer Gashebel mit Stopptaster, Tragegriff, stufenlose Blasrohrverstellung, werkzeuglose Griffpositionsverstellung.

Bestellnummer 4244 011 1632

**929,00 €****BR 500**64,8 cm³ · 10,4 kg<sup>Ⓞ</sup>

Aktive Maßnahmen wie der STIHL 4-MIX®-Motor sowie passive Maßnahmen wie der integrierte Schalldämpfer reduzieren deutlich das Betriebsgeräusch. Somit besonders gut geeignet für Flächenarbeiten in lärmsensibler Umgebung. Softgriff, STIHL Antivibrationssystem, ergonomisch geformte, breite Schultergurte, feststellbarer Gashebel mit Stopptaster, Tragegriff.

Bestellnummer 4282 200 0020

**954,00 €**STARTEN PER  
KNOPFD RUCK

LEISE AUSFÜHRUNG

**BR 600**64,8 cm³ · 10,3 kg<sup>Ⓞ</sup>

Extrem leistungsstarkes Blasgerät mit hoher Blasleistung. Softgriff, STIHL Antivibrationssystem, STIHL 4-MIX®-Motor, ergonomisch geformte, breite Schultergurte, Hüftgurt, feststellbarer Gashebel mit Stopptaster, Tragegriff. Bei langen Arbeitseinsätzen mit gebogener Düse wird der Zweihandgriff (optional) empfohlen.

Bestellnummer 4282 200 0022

**989,00 €****BR 700**64,8 cm³ · 10,9 kg<sup>Ⓞ</sup>

Extrem leistungsstarkes Blasgerät mit sehr hoher Blasleistung. Werkzeuglose Griffpositions- und stufenlose Blasrohrverstellung, Softgriff, STIHL Antivibrationssystem, STIHL 4-MIX®-Motor. Ergonomisch geformte, breite Schultergurte, Hüftgurt, feststellbarer Gashebel mit Stopptaster, Tragegriff. Bei langen Arbeitseinsätzen mit gebogener Düse wird der Zweihandgriff (optional) empfohlen.

Bestellnummer 4282 200 0021

**1.034,00 €****BR 800 C-E**79,9 cm³ · 11,7 kg<sup>Ⓞ</sup>

Stärkstes Blasgerät von STIHL. Praktischer Seitenstart zum komfortablen Wiederstart auf dem Rücken. Werkzeuglose Griffpositions- und stufenlose Blasrohrverstellung. Softgriff, STIHL Antivibrationssystem, ergonomisch geformte, breite Schultergurte, Hüftgurt, Brustgurt, STIHL 4-MIX®-Motor, einfache Startlogik, stufenlos feststellbarer Gashebel mit Stopptaster, Tragegriff.

Bestellnummer 4283 011 1603

**1.069,00 €****GEEIGNETE KRAFT- UND SCHMIERSTOFFE**FINDEN SIE **AB SEITE 378**

Die Preise in diesem Katalog entsprechen dem Stand vom 1. Januar 2023. STIHL behält sich vor, die unverbindlichen, empfohlenen Verkaufspreise zu ändern. Die aktuellen Preise finden Sie auf [stihl.de](http://stihl.de).



# AKKU- BLASGERÄTE

- Ideal für Reinigungsarbeiten in lärmsensiblen Bereichen wie Krankenhausgärten, Kindergärten oder in Wohngebieten
- Leiseste Blasgeräte im Sortiment
- Kabellos und abgasfrei

## NEU BGA 60 LEISTUNGSSTÄRKSTES AKKU-BLASGERÄT IM AK-SYSTEM



36 V • 2,3 kg<sup>ⓐ</sup>



Ideal geeignet zum Zusammenblasen von trockenem oder nassem Laub, Papier und anderen Abfällen im hausnahen Bereich.

**BGA 60** ohne Akku und Ladegerät  
Bestellnummer **BA04 011 5900** **199,00 €**

**Set BGA 60** mit AK 30 und AL 101  
Bestellnummer **BA04 011 5940** **379,00 €**  
SIE SPAREN **68,00 €**<sup>ⓑ</sup>



**BGA 45**  
18 V • 2,2 kg<sup>ⓐ</sup>



Handliches Akku-Blasgerät zur Reinigung kleiner Flächen im hausnahen Bereich. Runddüse, integrierter Lithium-Ionen-Akku (45 Wh) mit Ladezustandsanzeige. Akku-Ladezeit 210 min / 300 min (80% / 100%).

Bestellnummer **4513 011 5900** **139,00 €**



Scannen Sie den QR-Code und kaufen Sie das BGA 45 jetzt ganz bequem online!



**BGA 57**  
36 V • 2,3 kg<sup>ⓐ</sup>



Angenehm leises Akku-Blasgerät. Zum Zusammenblasen von Blättern, Gras, Papier und anderen Abfällen im hausnahen Bereich. Runddüse, Softgriff und dreistufig längenverstellbares Blasrohr. Flachdüse für erhöhte Luftgeschwindigkeit als Zubehör erhältlich.

**BGA 57** ohne Akku und Ladegerät  
Bestellnummer **4523 011 5960** **139,00 €**

**Set BGA 57** mit AK 20 und AL 101  
Bestellnummer **4523 011 5970** **289,00 €**  
SIE SPAREN **58,00 €**<sup>ⓑ</sup>

### VARIABLE BLASKRAFT-EINSTELLUNG

Je nach Reinigungsaufgabe lässt sich die Blaskraft stufenlos regulieren. Der Boost-Modus verleiht dem BGA 60 bis zu 60% mehr Blaskraft gegenüber dem BGA 57.

### EINFACHE VERSTELLUNG DER BLASROHRLÄNGE

Das Blasrohr kann ohne Werkzeug schnell und einfach um bis zu 16 cm verlängert werden.

### SCHUTZ VOR VERSCHLEISS

Der Metallring schützt die Runddüse vor Beschädigung und Verschleiß.



### ENERGIEEFFIZIENTES ARBEITEN

Die EC-Elektronik stellt sicher, dass der EC-Motor konstant mit der zum Akku passenden Leistung versorgt wird.



**BGA 86**  
36 V • 2,8 kg<sup>ⓐ</sup>



Komfortabel zu bedienendes, leistungsstarkes Akku-Blasgerät für die professionelle Anwendung insbesondere in innerstädtischen Bereichen wie auf Spiel- und Parkplätzen. Zum Entfernen von Laub, Grünschnitt und Schmutz. Runddüse, Softgriff, dreistufig längenverstellbares Blasrohr, variable Blaskrafteinstellung. Flachdüse für erhöhte Luftgeschwindigkeit als Zubehör erhältlich.

**BGA 86** ohne Akku und Ladegerät  
Bestellnummer **BA02 011 5900** **354,00 €**



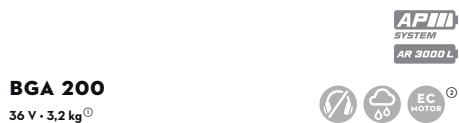
**BGA 100**  
36 V • 2,5 kg<sup>ⓐ</sup>



Angenehm leises, leichtes und sehr leistungsstarkes Akku-Blasgerät für den professionellen Einsatz insbesondere in innerstädtischen, lärmsensiblen Bereichen. Runddüse, Softgriff, vier Leistungsstufen inkl. Boost-Funktion, dreistufig längenverstellbares Blasrohr, Einhängeöse für Anlagepolster (Zubehör). Flachdüse für erhöhte Luftgeschwindigkeit als Zubehör erhältlich. Akku-Betrieb über Anschlussleitung sowie Akkugürtel, Tragsystem AP oder rückentragbaren AR Akku (siehe Seite 53).

**BGA 100** ohne Akku und Ladegerät  
Bestellnummer **4866 011 5900** **514,00 €**



**BGA 200**36 V • 3,2 kg<sup>Ⓞ</sup>

INKL. KOMFORT-TRAGSYSTEM



BGA 200 ohne Akku und Ladegerät, inkl. Komfort-Tragsystem

Bestellnummer **BA01200 0000****634,00 €**

Besonders leistungsstarkes Akku-Blasgerät für den professionellen Einsatz in innerstädtischen und lärm-sensiblen Bereichen. Als flexibles 2-in-1 Gerät sowohl im handgetragenen Modus für enge und schmale Bereiche als auch im eingehängten Modus mit dem dafür speziell entwickelten Komfort-Tragsystem für große Flächen oder längere Arbeitszeiten verwendbar. Zwischen beiden Modi kann jederzeit schnell und einfach gewechselt werden. Die gebogene Form des BGA 200 sorgt dafür, dass trotz des starken Luftstroms keine Dreh- oder Kippwirkung am Blasgerät auftritt, wodurch das Handgelenk entlastet wird. Der zweite Griff und das Feststellgas sorgen für zusätzlichen Arbeitskomfort. Per Knopfdruck lässt sich die Blasrohlänge leicht an unterschiedliche Reinigungssituationen, wie z. B. die Reinigung von Ecken, anpassen. Das serienmäßige Komfort-Tragsystem wird am Hüftgurt des Tragsystems für die rückentragbaren AR Akkus befestigt.

## NEU - INFO ZUR VERFÜGBARKEIT AUF STIHL.DE

### BGA 300

#### UNSER LEISTUNGSSTÄRKSTES PROFI-AKKU-BLASGERÄT

36 V • 7,4 kg<sup>Ⓞ</sup>

Erstes rückentragbares und zugleich leistungsstärkstes Akku-Blasgerät im STIHL Sortiment. Durch das einzigartige STIHL Noise Reduction System besonders geräuscharm für Anwohner und Anwohnerinnen bzw. Passanten sowie Passantinnen und daher ideal geeignet zur effizienten Reinigung großer Flächen in lärmsensiblen Bereichen. Selbst nasses, schweres Laub lässt sich durch die hohe Luftgeschwindigkeit von bis zu 86 m/s im Boost-Modus schnell und einfach entfernen. Das BGA 300 überzeugt durch ein ausgezeichnetes Energiemanagement, einen besonders hohen Arbeitskomfort sowie eine einfache Handhabung - ein ideales Arbeitsgerät für die professionelle Landschaftspflege und kommunale Reinigungsbetriebe. Vorbereitung für den STIHL Smart Connector 2 A im Gerätegehäuse. Rückentragbarer AR L Akku im Lieferumfang nicht enthalten.

BGA 300 ohne Akku und Ladegerät

Bestellnummer **BA03 011 5900****869,00 €****AKKU UND BLASGERÄT IMMER IM BLICK - MIT STIHL CONNECTED**

An einer vorbereiteten Position im Gehäuse kann der als Zubehör erhältliche STIHL Smart Connector 2 A angebracht, mit der Geräteelektronik verbunden und so das BGA 300 ganz einfach in STIHL connected integriert werden. Während der Arbeit werden relevante Betriebsdaten, wie z. B. Laufzeit und Drehzahl erfasst und per Bluetooth® an die STIHL connected App oder die STIHL connected Box und von dort aus in die STIHL Cloud übertragen. Sowohl im STIHL connected Portal als auch in der STIHL connected App stehen Ihnen die Daten Ihres BGA 300 sowie Ihrer anderen, mit den STIHL Smart Connectoren ausgestatteten Geräte dann für detaillierte Analysen und eine effiziente Einsatzplanung bereit. Auch der rückentragbare AR 3000 L besitzt eine integrierte Bluetooth® Schnittstelle und kann ebenso wie das BGA 300 in STIHL connected verwaltet werden.

Weitere Informationen zu STIHL connected finden Sie ab Seite 24, den Smart Connector 2 A auf Seite 377.

**AUF KNOPFDRECK IMMER DIE RICHTIGE POWER**

Für ein optimales Energiemanagement kann die Blaskraft am Bediengriff mit LED-Anzeige über vier vordefinierte Leistungsstufen inklusive Boost-Modus schnell und einfach an die jeweilige Reinigungsaufgabe angepasst werden.

**HÖCHSTER KOMFORT**

Das ergonomische Tragsystem mit hochwertigen Schultergurten und Hüftgurt sorgt für einen hohen Arbeitskomfort.

**VOLLE FLEXIBILITÄT**

Per Schnellverschluss lässt sich die Blasrohlänge leicht an unterschiedliche Reinigungssituationen, wie z. B. die Reinigung von Ecken, anpassen.

**EINZIGARTIG: DAS STIHL NOISE REDUCTION SYSTEM**

Die innovative Technologie senkt die Schallemission für Anwohner und Anwohnerinnen sowie Passanten und Passantinnen durch eine reduzierte Lautstärke von maximal 94 dB(A) sowie ein angenehmeres Klangbild. Geräuschspitzen am leistungsstarken Turbineneingang werden so stark reduziert, dass eine rund um das Gerät - sprich 360° - gleichmäßig niedrige Schallemission erreicht wird.



## ELEKTRO- BLASGERÄTE

- Für den privaten Gebrauch rund ums Haus
- Ideal für Dauereinsätze auf dem Grundstück
- Angenehm leises Betriebsgeräusch
- Kraftvolle Blaswirkung



### BGE 71

230 V • 1,1 kW • 3,0 kg<sup>Ⓞ</sup>

Zur Reinigung kleinerer bis mittlerer Flächen im hausnahen Bereich. Flachdüse, Kabelzugentlastung, mit nachrüstbarer Saugeinrichtung auch als Saughäcksler verwendbar.

Bestellnummer 4811 011 1544

184,00 €



### BGE 81

230 V • 1,4 kW • 3,3 kg<sup>Ⓞ</sup>

Zur Reinigung großer Flächen im hausnahen Bereich. Flachdüse, Softgriff, stufenlose Drehzahlregelung, Feststellknopf zur Arretierung der Blasleistung, Kabelzugentlastung, mit nachrüstbarer Saugeinrichtung auch als Saughäcksler verwendbar.

Bestellnummer 4811 011 1552

239,00 €



### PROFI-TIPP

Sie können aus Ihrem Elektro-Blasgerät ganz einfach einen Saughäcksler machen, mit dem das Laub beim Einsaugen gleich zerkleinert und in einen Fangsack geführt wird. Im Idealfall können Sie das zerkleinerte Laub dann sofort zum Mulchen austreuen. Sie benötigen dazu lediglich den Anbausatz Saugeinrichtung für Elektro-Blasgeräte, diesen finden Sie auf der rechten Seite.

Unverbindliche Preisempfehlungen des Herstellers in Euro

<sup>Ⓞ</sup> Gewicht ohne Kabel

## ZUBEHÖR UND TEILE FÜR BLASGERÄTE

- Zur Durchführung einfacher Standard-Wartungen
- Zur Erweiterung der Einsatzmöglichkeiten
- Zur Erhöhung des Arbeitskomforts



### SERVICE KITS

Mit den Service Kits für STIHL Benzin-Blas- und Sprüngeräte sowie -Saughäcksler können Sie einfache Wartungsarbeiten selbst durchführen. Dazu erhalten Sie pro Kit je eine Zündkerze, einen Kraftstofffilter sowie einen Luftfilter. Durch proaktive, regelmäßige Standard-Wartungen können Sie nicht nur Maschinenkomponenten und Bauteile vor Schmutz oder Beschädigungen schützen, sondern gleichzeitig auch die Lebensdauer Ihres Geräts erhöhen. Neben dem Kombischlüssel, den Sie bereits mit Ihrem STIHL Gerät erhalten haben, benötigen Sie kein zusätzliches Werkzeug für die Wartung.

**Service Kit 36** für BG 56, BG 66, BG 86 (Maschinennummer < 290821925), SH 56, SH 86 (Maschinennummer > 290657469)  
Bestellnummer 4241 007 4100 **16,00 €**

**Service Kit 37** für BG 86 (Maschinennummer > 290871694), SH 86 (Maschinennummer > 291051831)  
Bestellnummer 4241 007 4101 **26,30 €**

**Service Kit 38** für BR 350, BR 430, BR 450, SR 430, SR 450  
Bestellnummer 4244 007 4100 **31,90 €**

**Service Kit 39** für BR 500, BR 600, BR 700  
Bestellnummer 4282 007 4100 **36,60 €**

**Service Kit 40** für BR 800  
Bestellnummer 4283 007 4101 **26,30 €**

### ANBAUSÄTZE SAUG EINRICHTUNG

Für den Umbau des Blasgerätes zum Saughäcksler.



Für BG 56 und BG 86  
Bestellnummer 4241 700 2200 **92,00 €**

Für den Umbau des Elektro-Blasgerätes zum Elektro-Saughäcksler.



Für BGE 71 und BGE 81  
Bestellnummer 4811 700 2201 **92,00 €**



### PROFI-TIPP

Um ein noch feineres Häcksel Ergebnis zu erhalten, empfiehlt es sich neben dem Anbausatz Saug einrichtung noch optional das Metall Häckselmesser zu verbauen.





### KOMFORT-TRAGSYSTEM

Durch das Komfort-Tragsystem kann das BGA 200 in unterschiedlicher Weise genutzt werden - handgetragen oder in die seitlich am Körper positionierte Aufnahme eingehängt. Der Wechsel erfolgt einfach und blitzschnell und die Arbeits-erleichterung ist, besonders bei längeren Einsätzen, enorm. Das Komfort-Tragsystem kann nur in Verbindung mit einem Tragsystem für rückentragbare AR Akkus verwendet werden. Es kann nicht mit dem Akku-Gürtel oder dem Tragsystem AP verwendet werden. AR Akkus und Tragsystem für AR Akkus sind nicht im Lieferumfang enthalten.

Für BGA 200  
Bestellnummer BA01 490 0400 **79,00 €**

### HÜFTGURTE

Verteilt die Last des Gerätes gleichmäßig auf der Hüfte. Weich gepolstert.



Für BR 350, BR 430, BR 450  
Bestellnummer 4203 710 9102 **37,90 €**

Für BR 500  
Bestellnummer 4282 710 9101 **39,40 €**

### BRUSTGURT

Für einen festen Sitz der Schultergurte.



Für BR 200, BR 350, BR 430, BR 450, BR 500, BR 600, BR 700 und BGA 300  
Bestellnummer 0000 790 7700 **10,30 €**



Die Preise in diesem Katalog entsprechen dem Stand vom 1. Januar 2023. STIHL behält sich vor, die unverbindlichen, empfohlenen Verkaufspreise zu ändern. Die aktuellen Preise finden Sie auf [stihl.de](http://stihl.de).

### DACHRINNEN-REINIGUNGSSET

Zum Entfernen von Schmutz und Laub. Ca. 3 m langes Blasrohr.



Für BG 56, BG 66, BG 86, BGE 71 und BGE 81  
Bestellnummer 4241 007 1003 **58,00 €**

### ZWEIHANDGRIFF

Verteilt Rückstoßkräfte auf beide Arme. Besonders empfehlenswert bei der Verwendung gebogener Düsen.



Für BR 350, BR 430, BR 450, BR 500, BR 600, BR 700, BR 800 und BGA 300  
Bestellnummer 4282 790 1700 **94,00 €**

### SATZ ANLAGEPOLSTER

Anlagepolster mit Gurt-Adapter zum Befestigen des Anlagepolsters am Akku-Gürtel mit Traggurt, am Tragsystem AP oder am Tragsystem eines rückentragbaren AR Akkus.



Für BGA 100, KMA 130 R, KMA 135 R, FSA 130, FSA 130 R, FSA 135, FSA 135 R und RGA 140  
Bestellnummer 0000 007 1045 **28,70 €**

### TRAGTASCHE

Leichte, strapazierfähige Tasche für den Transport und die Aufbewahrung aller STIHL KombiMotoren mit Rundumgriff und den KombiWerkzeugen FS-KM oder HL-KM. Zudem ideal geeignet für die Akku-Geräte KMA 130 R, KMA 135 R, HSA 50, HSA 56, HSA 60, HSA 66, HSA 86, HSA 100, HLA 56, BGA 57, BGA 60, BGA 86 und BGA 100 mit je einem Akku und Ladegerät.



Bestellnummer 0000 881 0507 **51,00 €**



Bestellnummer	Unverbindliche Preisempfehlung des Herstellers in Euro	Form	Geeignet für Blasgerät	Verwendung	
<b>FLACHDÜSEN</b>					
	4866 701 8301	12,90	gerade	BGA 57, BGA 86, BGA 100	Erleichtert das Entfernen von schwerem oder nassem Blasgut durch hohe Luftgeschwindigkeit.
	4241 708 6302	11,40	gebogen	BG 56, BG 86, BGE 71, BGE 81, SHA 56	
	4282 708 6340	10,40	gebogen	BR 430, BR 500, BR 600	Ermöglicht großflächiges Arbeiten durch weit gefächerten, parallel zum Boden geführten Luftstrom.
	4282 708 6304	18,50	gebogen	BR 700, BR 800, BGA 300	
<b>RUNDDÜSEN</b>					
	4244 708 6300	9,80	gerade	BR 350	
	4282 708 6360	9,80	gerade	BR 430	Für kräfteschonendes Arbeiten durch gerade Düsenform.
	4244 708 6301	9,80	gerade	BR 450, BGA 300	
	4282 708 6303	13,00	gebogen	BR 800	Verlängert das Blasrohr des BR 800 gegenüber der serienmäßigen geraden Düse. Für kräfteschonendes Arbeiten wird die Verwendung mit dem Zweihandgriff 4282 790 1700 empfohlen.





Bestellnummer

Unverbindliche Preisempfehlung des Herstellers in Euro

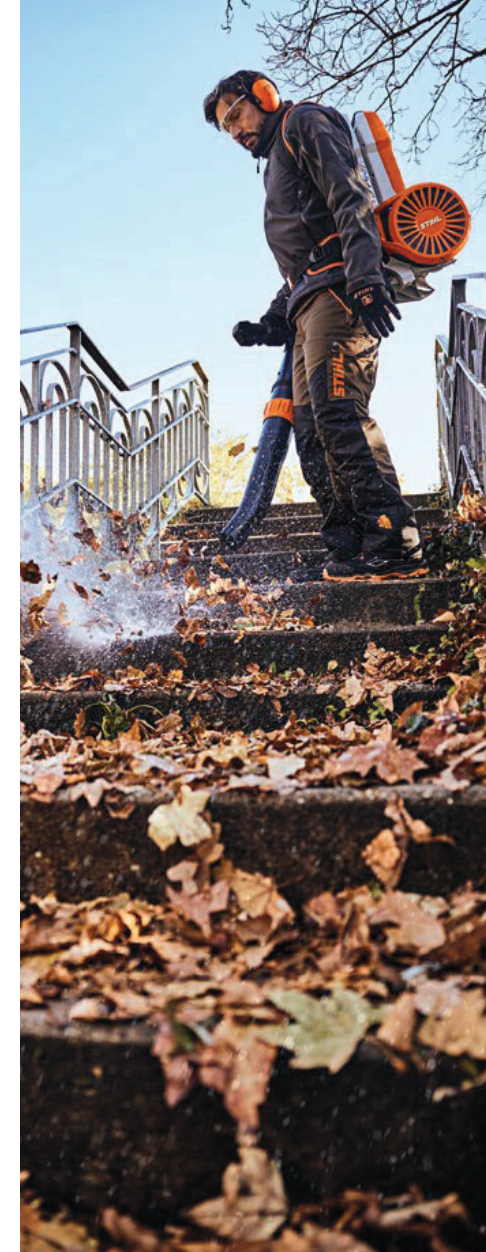
BENZIN-BLASGERÄTE																							
	Hubraum (cm³)	Nennspannung (V)	Leistungsaufnahme (kW)	Gewicht (kg)	Blaskraft <sup>Ⓞ</sup> (N)	Max. Luftgeschwindigkeit (m/s) mit Runddüse / Flachdüse	Luftdurchsatz (m³/h) mit Runddüse / Flachdüse	Schalldruckpegel <sup>Ⓞ</sup> (dB(A))	Schallleistungspegel <sup>Ⓞ</sup> (dB(A))	Vibrationswert rechts <sup>Ⓞ</sup> (m/s²)	STIHL Motor (2-MIX / 4-MIX <sup>Ⓞ</sup> ) / STIHL Akku-System	Runddüse / Flachdüse	STIHL Antivibrationssystem	STIHL ElastoStart / ErgoStart	STIHL Seitenstart	STIHL Elektrostart	Brustgurt / Hüftgurt	Anbausatz Saugreinrichtung Katalysator	STIHL Smart Connector 2 A				
<b>BG 56</b>	4241 011 1750	409,00	27,2	-	-	4,1 <sup>Ⓞ</sup>	13	71/-	700/-	90	104	8,0	2-MIX	●/○	-	○/-	-	-	-/-	○	-	-	
<b>BG 66-D</b>	4241 011 1747	469,00	27,2	-	-	4,5 <sup>Ⓞ</sup>	10	62/-	630/-	86	99	7,8	2-MIX	●/-	-	○/-	-	-	-/-	-	●	-	-
<b>BG 66 C-E D</b>	4241 011 1748	529,00	27,2	-	-	4,8 <sup>Ⓞ</sup>	10	62/-	630/-	86	99	2,1	2-MIX	●/-	●	-/●	-	-	-/-	-	●	-	-
<b>BG 86</b>	4241 011 1753	524,00	27,2	-	-	4,4 <sup>Ⓞ</sup>	15	76/89	755/620	90	104	2,5	2-MIX	●/●	●	●/-	-	-	-/-	○	-	-	-
<b>BR 200</b>	4241 011 1605	614,00	27,2	-	-	5,7 <sup>Ⓞ</sup>	12	67/-	680/-	96	103	3,0	2-MIX	●/-	●	-/-	-	-	○/-	-	-	-	-
<b>BR 350</b>	4244 011 1600	799,00	63,3	-	-	10,1 <sup>Ⓞ</sup>	17	90/-	740/-	98	106	3,9	2-MIX	●/○	●	-/-	-	-	○/○	-	-	-	-
<b>BR 430</b>	4244 011 1620	879,00	63,3	-	-	10,2 <sup>Ⓞ</sup>	26	98/-	850/-	101	108	2,5	2-MIX	●/○	●	●/-	-	-	○/○	-	-	-	-
<b>BR 450 C-EF</b>	4244 011 1632	929,00	63,3	-	-	11,5 <sup>Ⓞ</sup>	28	99/-	1.090/-	102	108	2,5	2-MIX	●/-	●	-/●	-	●	○/○	-	-	-	-
<b>BR 500</b>	4282 200 0020	954,00	64,8	-	-	10,4 <sup>Ⓞ</sup>	22	93/-	925/-	90	100	1,4	4-MIX*	●/○	●	-/-	-	-	○/○	-	-	-	-
<b>BR 600</b>	4282 200 0022	989,00	64,8	-	-	10,3 <sup>Ⓞ</sup>	32	106/-	1.150/-	100	108	1,8	4-MIX*	●/○	●	-/-	-	-	○/●	-	-	-	-
<b>BR 700</b>	4282 200 0021	1.034,00	64,8	-	-	10,9 <sup>Ⓞ</sup>	35	88/-	1.550/-	101	109	2,5	4-MIX*	●/○	●	-/-	-	-	○/●	-	-	-	-
<b>BR 800 C-E</b>	4283 011 1603	1.069,00	79,9	-	-	11,7 <sup>Ⓞ</sup>	41	97/-	1.700/-	104	112	3,5	4-MIX*	●/-	●	-/●	●	-	●/●	-	-	-	-
AKKU-BLASGERÄTE																							
<b>BGA 45</b>	4513 011 5900	139,00	-	18	-	2,2 <sup>Ⓞ</sup>	5	44/-	420/-	76	87	3,2	Al-Linie	●/-	-	-/-	-	-	-/-	-	-	-	-
<b>BGA 57</b>	4523 011 5960	139,00 <sup>Ⓞ</sup>	-	36	-	2,3 <sup>Ⓞ</sup>	9	55/60	620/560	79	90	0,6	AK-System	●/○	-	-/-	-	-	-/-	-	-	-	-
<b>Set BGA 57</b> mit AK 20 + AL 101	4523 011 5970	289,00	-	36	-	3,5 <sup>Ⓞ</sup>	9	55/60	620/560	79	90	0,6	AK-System	●/○	-	-/-	-	-	-/-	-	-	-	-
<b>BGA 60</b> <b>NEU</b>	BA04 011 5900	199,00 <sup>Ⓞ</sup>	-	36	-	2,3 <sup>Ⓞ</sup>	15 <sup>Ⓞ</sup>	69 <sup>Ⓞ</sup> /-	780 <sup>Ⓞ</sup> /-	76	89	1,2	AK-System	●/-	-	-/-	-	-	-/-	-	-	-	-
<b>Set BGA 60</b> mit AK 30 + AL 101	<b>NEU</b> BA04 011 5940	379,00	-	36	-	3,5 <sup>Ⓞ</sup>	15 <sup>Ⓞ</sup>	69 <sup>Ⓞ</sup> /-	780 <sup>Ⓞ</sup> /-	76	89	1,2	AK-System	●/-	-	-/-	-	-	-/-	-	-	-	-
<b>BGA 86</b>	BA02 011 5900	354,00 <sup>Ⓞ</sup>	-	36	-	2,8 <sup>Ⓞ</sup>	15	69/76	780/710	79	90	0,5	AP-System	●/○	-	-/-	-	-	-/-	-	-	-	-
<b>BGA 100</b>	4866 011 5900	514,00 <sup>Ⓞ</sup>	-	36	-	2,5 <sup>Ⓞ</sup>	17 <sup>Ⓞ</sup>	75 <sup>Ⓞ</sup> /81	840 <sup>Ⓞ</sup> /760	80	90	0,9	AP-System	●/○	-	-/-	-	-	-/-	-	-	-	-
<b>BGA 200</b>	BA01 200 0000	634,00 <sup>Ⓞ</sup>	-	36	-	3,2 <sup>Ⓞ</sup>	21 <sup>Ⓞ</sup>	84 <sup>Ⓞ</sup> /-	940 <sup>Ⓞ</sup> /-	80	91	0,7	AP-System	●/-	-	-/-	-	-	-/-	-	-	-	-
<b>BGA 300</b> <b>NEU<sup>Ⓞ</sup></b>	BA03 011 5900	869,00 <sup>Ⓞ</sup>	-	36	-	7,4 <sup>Ⓞ</sup>	26 <sup>Ⓞ</sup>	86 <sup>Ⓞ</sup> /-	970 <sup>Ⓞ</sup> /-	84	94	0,2	AP-System	●/○	-	-/-	-	-	-/●	-	-	-	○
ELEKTRO-BLASGERÄTE																							
<b>BGE 71</b>	4811 011 1544	184,00	-	230	1,1	3,0 <sup>Ⓞ</sup>	9	-/70	-/485	85	100	1,0	-	-/●	-	-/-	-	-	-/-	○	-	-	-
<b>BGE 81</b>	4811 011 1552	239,00	-	230	1,4	3,3 <sup>Ⓞ</sup>	12	-/82	-/565	89	103	4,1	-	-/●	-	-/-	-	-	-/-	○	-	-	-

● Serienmäßig C = Komfortversion E = STIHL ErgoStart  
○ Nachrüstbar (Zubehör) D = Katalysator F = STIHL Elektrostart

Ⓞ Kombination aus Luftgeschwindigkeit und Luftdurchsatz  
Ⓞ K-Wert nach RL 2006/42/EG = 2,0 dB(A)  
Ⓞ K-Wert nach RL 2006/42/EG = 2 m/s²

Ⓞ Gewicht unbetankt, komplett Ⓞ Gewicht inklusive Akku, ohne Ladegerät  
Ⓞ Gewicht inklusive Akku Ⓞ Gewicht ohne Kabel  
Ⓞ Gewicht ohne Akku Ⓞ Im Boost

Ⓞ Preis ohne Akku und Ladegerät  
Ⓞ Info zur Verfügbarkeit auf [stihl.de](http://stihl.de)



# SAUGHÄCKSLER, ZUBEHÖR UND TEILE

- Für vielseitige Häcksel- und Blasarbeiten, z. B. zum Entfernen und Häckseln von Laub und Schnittgut
- Für den Einsatz im häuslichen Bereich sowie bei Hausmeister- und Reinigungsbetrieben
- Alle Saughäcksler auch als Blargeräte einsetzbar



**SH 56**  
27,2 cm³ · 5,4 kg<sup>ⓐ</sup>

Ideal zur Reinigung mittelgroßer Flächen. Stufenlose Drehzahlregelung, Runddüse.

Bestellnummer 4241 011 0928 **469,00 €**

Weitere Versionen:  
SH 56 C-E 4241 011 0929 **504,00 €**



**SH 86**  
27,2 cm³ · 5,8 kg<sup>ⓐ</sup>

Ideal zur Reinigung großer Flächen. Stufenlose Drehzahlregelung, Runddüse, Flachdüse, Feststellknopf, STIHL ElastoStart, STIHL Antivibrationssystem, HD2-Filter.

Bestellnummer 4241 011 0932 **584,00 €**



## GEEIGNETE KRAFT- UND SCHMIERSTOFFE

FINDEN SIE **AB SEITE 378**



## DIE PASSENDEN AKKUS UND WEITERES ZUBEHÖR

FINDEN SIE **AB SEITE 67**

Unverbindliche Preisempfehlungen des Herstellers in Euro

ZUBEHÖR:  
ANBAUSET  
FANGSACK



Siehe Seite 322

**AKU**  
SYSTEM  
AK 20



**INKL. BLASROHR UND FANGSACK**



### SHA 56

36 V · 4,2 kg<sup>ⓐ</sup>



Praktisches 2-in-1 Gerät zum Aufsaugen von Laub und Heckentrimmschnitt sowie zum Zusammenblasen von Blättern oder Papier. Der Umbau vom Saughäcksler zum Blargerät ist einfach und werkzeuglos möglich. Sehr gute Ergonomie in beiden Arbeitsmodi durch drehbaren Handgriff mit variablem Geschwindigkeitsregler. Als Saughäcksler mit zusätzlichem vorderem Handgriff, Häckselstern aus Metall und gepolstertem Traggurt. Der serienmäßige Fangsack wird am Saugrohr eingehängt und bietet durch sein asymmetrisches Design maximale Beinfreiheit. Rückengetragener Fangsack als Zubehör erhältlich. Als Blargerät mit Runddüse sowie zwei-stufig längenverstellbarem Blasrohr, Flachdüse für erhöhte Luftgeschwindigkeit als Zubehör erhältlich.

SHA 56 ohne Akku und Ladegerät  
Bestellnummer SA02 011 7100 **279,00 €**

Set SHA 56 mit AK 20 und AL 101 **SIE SPAREN 58,00 €<sup>ⓐ</sup>**  
Bestellnummer SA02 200 0005 **429,00 €**



### SHE 71

230 V · 1,1 kW · 4,1 kg<sup>ⓐ</sup>

Optimal für den hausnahen Bereich. Flachdüse, Blaseinrichtung.

Bestellnummer 4811 011 0819 **204,00 €**



### SHE 81

230 V · 1,4 kW · 4,5 kg<sup>ⓐ</sup>

Für große Flächen und rund ums Haus. Stufenlose Drehzahlregelung, Feststellgas, gummierter Handgriff, Flachdüse, Blaseinrichtung.

Bestellnummer 4811 011 0840 **259,00 €**



## MIT EINEM DREH EINSATZBEREIT

Egal ob Sie den SHA 56 als Saughäcksler oder als Blargerät nutzen, der drehbare Handgriff sorgt in beiden Anwendungsfällen für eine ausgezeichnete Ergonomie und damit noch mehr Komfort bei der Arbeit. Beim werkzeuglosen Umbau vom Saughäcksler zum Blargerät - oder umgekehrt - drehen Sie den Handgriff einfach um 180 Grad und schon liegt der SHA 56 bequem in Ihrer Hand. Über den am Handgriff befindlichen variablen Geschwindigkeitsregler können Sie die Saug- und Blaskraft des SHA 56 stufenlos regulieren. Speziell für die Anwendung als Saughäcksler sorgt der zusätzliche abgewinkelte Handgriff am SHA 56 für eine noch komfortablere Handhaltung.

C = Komfortversion  
E = STIHL ErgoStart  
ⓐ Gewicht unbetankt, komplett  
ⓑ Gewicht ohne Akku, im Saugmodus  
ⓐ Gewicht ohne Kabel  
ⓑ Erläuterung der Symbole auf Seite 466  
ⓐ Preisvorteil beim Kauf eines Sets gegenüber dem Bezug der Einzelkomponenten



### STAUBREDUZIERENDER FANGSACK

45 l. Für besonders staubige Anwendungen. Zur Verwendung beim SHA 56 ist das Anbauset Fangsack zu wählen.



Für SH 56, SH 86, SHA 56, SHE 71 und SHE 81  
Bestellnummer 4229 708 9701

**43,80 €**

### ANBAUSET FANGSACK

45 l. Reduziert das Gewicht am Gerät für ermüdungsfreies Arbeiten. Anbauset bestehend aus Fangsack, Krümmer und Adapter. Werkzeuglose Montage möglich.



Für SHA 56  
Bestellnummer SA02 007 1000

**74,00 €**

### FLACHDÜSE GEBOGEN

Dank des weit gefächerten und parallel zum Boden geführten Luftstroms kann mit der gebogenen Flachdüse auf größeren ebenen Flächen Laub oder Grasschnitt effektiv entfernt werden.



Für SH 56, SH 86, SHA 56, SHE 71 und SHE 81  
Bestellnummer 4241 708 6302

**11,40 €**

### DACHRINNEN-REINIGUNGSSET

Zum Entfernen von Schmutz und Laub. Ca. 3 m langes Blasrohr.



Für SH 56, SH 86, SHE 71 und SHE 81  
Bestellnummer 4241 007 1003

**58,00 €**



### SERVICE KITS

Mit den Service Kits für STIHL Benzin-Blasgeräte und -Saughäckslers können Sie einfache Wartungsarbeiten selbst durchführen. Dazu erhalten Sie pro Kit je eine Zündkerze, einen Kraftstofffilter sowie einen Vlies- oder HD2-Luftfilter. Durch proaktive, regelmäßige Standard-Wartungen können Sie nicht nur Maschinenkomponenten und Bauteile vor Schmutz oder Beschädigungen schützen, sondern gleichzeitig auch die Lebensdauer Ihres Motorgeräts erhöhen. Neben dem Kombischlüssel, den Sie bereits mit Ihrem STIHL Motorgerät erhalten haben, benötigen Sie kein zusätzliches Werkzeug für die Wartung.

**Service Kit 36** für BG 56, BG 66, BG 86 (Maschinennummer < 290821925), SH 56, SH 86 (Maschinennummer < 290657469)  
Bestellnummer 4241 007 4100 **16,00 €**

**Service Kit 37** für BG 86 (Maschinennummer > 290871694), SH 86 (Maschinennummer > 291051831)  
Bestellnummer 4241 007 4101 **26,30 €**

Bestellnummer

Unverbindliche Preisempfehlung des Herstellers in Euro

Hubraum (cm<sup>3</sup>)  
Nennspannung (V)  
Leistungsaufnahme (kW)  
Gewicht (kg), inklusive Zubehör  
Schalldruckpegel<sup>Ⓞ</sup> (dB(A))  
Schalleistungspegel<sup>Ⓞ</sup> (dB(A))  
Vibrationswert links/rechts<sup>Ⓞ</sup> (m/s<sup>2</sup>)  
STIHL Motor (2-MIX / 4-MIX<sup>Ⓞ</sup>) / STIHL Akku-System  
Luftdurchsatz (m<sup>3</sup>/h) im Saugbetrieb

Blaskraft<sup>Ⓞ</sup> (N)  
Max. Luftgeschwindigkeit (m/s) mit Runddüse / Flachdüse  
Luftdurchsatz (m<sup>3</sup>/h) mit Runddüse / Flachdüse  
Fangsackvolumen (l)  
STIHL Antivibrationssystem  
STIHL ElastoStart  
STIHL ErgoStart  
Runddüse / Flachdüse  
Stufenlose Drehzahlregelung  
Manuelle Kraftstoffpumpe

BENZIN-SAUGHÄCKSLER																						
SH 56	4241 011 0928	469,00	27,2	-	-	5,4 <sup>Ⓞ</sup>	94	105	9,1/8,0	2-MIX	710	13	71/-	700/-	45	-	o	-	•/o	•	•	
SH 56 C-E	4241 011 0929	504,00	27,2	-	-	5,4 <sup>Ⓞ</sup>	94	105	9,1/8,0	2-MIX	710	13	71/-	700/-	45	-	-	•	•/o	•	•	
SH 86	4241 011 0932	584,00	27,2	-	-	5,8 <sup>Ⓞ</sup>	93	106	2,5/1,9	2-MIX	770	15	76/89	755/620	45	•	•	-	•/•	•	•	
AKKU-SAUGHÄCKSLER																						
SHA 56	im Saugmodus	SA02 011 7100	279,00 <sup>Ⓞ</sup>	-	36	-	4,2 <sup>Ⓞ</sup>	83	96	0,8/0,8	AK-System	510	-	-	-	40	-	-	-	-	-	
	im Blasmodus						3,2 <sup>Ⓞ</sup>	81	96	1,1 <sup>Ⓞ</sup> /-			-	8	47/61	560/490	-	-	-	•/o	•	-
Set SHA 56 mit AK 20 + AL 10l	im Saugmodus	SA02 200 0005	429,00	-	36	-	5,4 <sup>Ⓞ</sup>	83	96	0,8/0,8	AK-System	510	-	-	-	40	-	-	-	-	•	-
	im Blasmodus						4,4 <sup>Ⓞ</sup>	81	96	1,1 <sup>Ⓞ</sup> /-			-	8	47/61	560/490	-	-	-	•/o	•	-
ELEKTRO-SAUGHÄCKSLER																						
SHE 71	4811 011 0819	204,00	-	230	1,1	4,1 <sup>Ⓞ</sup>	85	101	1,2/0,8	-	540	9	-/70	-/485	45	-	-	-	-/•	-	-	
SHE 81	4811 011 0840	259,00	-	230	1,4	4,5 <sup>Ⓞ</sup>	88	103	5,6/2,6	-	610	12	-/82	-/565	45	-	-	-	-/•	•	-	

Unverbindliche Preisempfehlungen des Herstellers in Euro

• Serienmäßig C = Komfortversion  
o Nachrüstbar (Zubehör) E = STIHL ErgoStart

Ⓞ K-Wert nach RL 2006/42/EG = 2,0 dB(A)

Ⓞ K-Wert nach RL 2006/42/EG = 2 m/s<sup>2</sup>

Ⓞ Kombination aus Luftgeschwindigkeit und Luftdurchsatz

Ⓞ Gewicht unbetankt, komplett

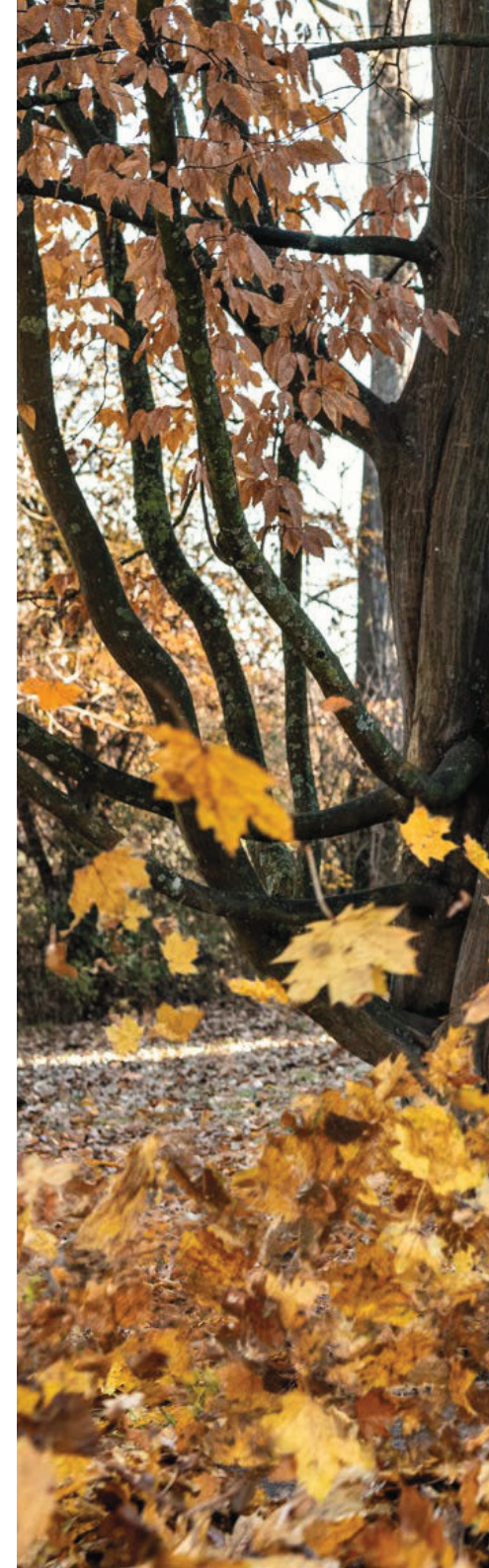
Ⓞ Gewicht ohne Akku

Ⓞ Gewicht inklusive Akku, ohne Ladegerät

Ⓞ Gewicht ohne Kabel

Ⓞ Im Boost

Ⓞ Preis ohne Akku und Ladegerät



## KEHRGERÄTE IM DETAIL



### TECHNIK

- 01 DICHTLEISTE UND LUFTFILTER**  
Sorgen dafür, dass beim Kehren auch feine Partikel zurückgehalten werden.
- 02 STIHL MULTICLEAN KEHRSYSTEM**  
Ermöglicht die Aufnahme unterschiedlichster Arten von Schmutz - selbst schweren und nassen Schmutz sowie Getränkedosen oder PET-Flaschen. Mit der zusätzlichen Kehrwalze beim STIHL MultiClean PLUS wird auch feiner Staub aufgenommen. Die Aufnahme erfolgt vor dem Gerät, sodass das Kehrgut nicht unter dem Gerät verklemt.
- 03 LANGLEBIGE MATERIALIEN**  
Auf die Borsten aus verschleißbarem Nylon gewährt STIHL eine Haltbarkeits-Garantie von 4 Jahren.

### KOMFORT

- 04 PRAKTISCHER KEHRBEHÄLTER**  
Nimmt durch sein besonders großes Volumen viel Kehrgut auf, aber wenig Platz weg. Das Gerät kann platzsparend hochkant auf dem Behälter abgestellt und gelagert werden, ohne dass der Inhalt herausfällt.
- 05 ZENTRALE HÖHENVERSTELLUNG UND BORSTENNIEDERHALTUNG**  
Ermöglicht eine Anpassung der Kehrgeräte an unterschiedlichste Untergründe. Die seitlich überstehenden Besen und der Borstenniederhalter stellen sicher, dass selbst direkt an Wänden oder Bordsteinen alles sauber wird.
- 06 LANGLAUFGETRIEBE UND ERGONOMISCHER, HÖHENVERSTELLBARER SCHUBBÜGEL**  
Durch das geringe Gewicht, die Langlaufgetriebe mit optimaler Kraftübertragung sowie durch den ergonomisch geformten Schubbügel, lässt sich das Gerät leicht und angenehm schieben.

Bitte beachten Sie, dass nicht alle Produkte mit den hier aufgeführten Merkmalen ausgestattet sind. Auf dieser Seite sind nur die wichtigsten beschrieben. Weitere Erläuterungen und Hinweise finden Sie ab Seite 466 und im Internet auf [stihl.de](http://stihl.de).

## KEHRGERÄTE

- Für den privaten Gebrauch sowie professionelle Einsätze
- Zum Säubern von Wegen, Parkplätzen oder Zufahrten
- Kehrt groben, feinen, schweren und nassen Schmutz
- Mit effizientem STIHL MultiClean und MultiClean PLUS Kehrsystem



### KG 550

Behälterinhalt 25 l • Kehrbreite 55 cm • 6,0 kg

Für Kehrarbeiten rund ums Haus. STIHL MultiClean Kehrsystem, 8-fach zentrale Höhenverstellung, seitliche Führungsrollen, für den Außenbereich geeignet, 4 Jahre Haltbarkeits-Garantie auf die verschleißbaren Nylonborsten.

Bestellnummer 4860 019 4705

299,00 €



### KG 770

Behälterinhalt 50 l • Kehrbreite 77 cm • 13,0 kg

Zum staubarmen Kehren größerer Flächen im Innen- und Außenbereich. STIHL MultiClean PLUS Kehrsystem, 8-fach zentrale Höhenverstellung, staubarmer Kehrprozess, Borstenniederhalter, ergonomisch geformter 2-fach höhenverstellbarer Schubbügel, seitliche Führungsrolle, Transportgriff, platzsparend hochkant lagerbar, 4 Jahre Haltbarkeits-Garantie auf die verschleißbaren Nylonborsten.

Bestellnummer 4860 019 4706

674,00 €

Unverbindliche Preisempfehlungen des Herstellers in Euro





**KGA 770**

36 V • Behälterinhalt 50 l • Kehrbreite 77 cm • 16,0 kg



Für große Flächen im Innen- und Außenbereich geeignetes Akku-Kehrgerät. STIHL MultiClean PLUS Kehrsystem, 8-fach zentrale Höhenverstellung, seitliche Führungsrolle, Transportgriff, platzsparend hochkant lagerbar, ergonomisch geformter 2-fach höhenverstellbarer Schubbügel. Sehr leichtes und kräfteschonendes Schieben durch Akku-Antrieb von Tellerbesen und Kehrwalze. Dadurch wird ein besonders effizientes Reinigen von Rändern und Ecken ermöglicht, auch wenn das Gerät steht. 4 Jahre Haltbarkeits-Garantie auf die verschleißarmen Nylon-Borsten.

KGA 770 ohne Akku und Ladegerät  
Bestellnummer 4860 011 4703

**934,00 €**



**DIE PASSENDE AKKUS UND WEITERES ZUBEHÖR**

FINDEN SIE **AB SEITE 48**

Bestellnummer  
Unverbindliche Preisempfehlung des Herstellers in Euro

Behälterinhalt (l)  
Kehrbreite (cm)  
Nennspannung (V)  
Gewicht (kg)  
Schalldruckpegel<sup>Ⓞ</sup> (dB(A))  
Schalleistungspegel<sup>Ⓞ</sup> (dB(A))  
Für Flächen bis zu... (m²)  
Kehrprinzip  
Zentrale Höhenverstellung  
Schutzelement für Langlaufgetriebe  
Umläufende Dichtleiste + Luftfilter  
Borstenniederhalter  
Ergonomisch geformter Schubbügel  
Akku-Antrieb (für Tellerbesen / Kehrwalze)  
Innenbereich: Verbundsteine / Estrich versiegelt  
Außenbereich: Asphalt / Waschbeton / Verbundsteine / Pflastersteine

KEHRGERÄTE											
<b>KG 550</b>	4860 019 4705	299,00	25	55	-	6,0	-	-	300	MultiClean	● - - - - /- /- ●/●/●
<b>KG 770</b>	4860 019 4706	674,00	50	77	-	13,0	-	-	1.500	MultiClean PLUS	● ● ● ● ● - /- ●/● ●/●/●
AKKU-KEHRGERÄT											
<b>KGA 770</b>	4860 011 4703	934,00 <sup>Ⓞ</sup>	50	77	36	16,0 <sup>Ⓞ</sup>	64	80	2.000	MultiClean PLUS	● ● ● ● ● ●/● ●/● ●/●/●

Unverbindliche Preisempfehlungen des Herstellers in Euro

Ⓞ Gewicht ohne Akku  
Ⓞ K-Wert nach RL 2006 / 42 / EG = 2,0 dB(A)

Ⓞ Preis ohne Akku und Ladegerät  
Ⓞ Erläuterung der Symbole auf Seite 466

• Serienmäßig

**HOCHDRUCKREINIGER IM DETAIL**



**TECHNIK**

- 01 DRUCK-/MENGENREGULIERUNG UND MANOMETER**  
Arbeitsdruck und Wassermenge lassen sich stufenlos an die jeweilige Reinigungsaufgabe anpassen. Das Manometer am Gerät zeigt den jeweils eingestellten Druck an.
- 02 MESSINGPUMPE MIT KERAMIKKOLBEN**  
Die mit Keramik beschichteten Kolben machen die Pumpe sehr robust und sorgen für eine hohe Lebensdauer.
- 03 BÜRSTENLOSER INDUKTIONSMOTOR**  
Die bürstenlosen Induktionsmotoren in STIHL Hochdruckreinigern sind besonders robust und langlebig.
- 04 STAHLARMIERTER HOCHDRUCKSCHLAUCH**  
Der mit Stahlgewebe verstärkte Hochdruckschlauch ist besonders robust und für den Einsatz unter härtesten Bedingungen geeignet.

**KOMFORT**

- 05 INTEGRIERTE SCHLAUCHTROMMEL**  
Die PLUS-Modelle verfügen über eine integrierte Schlauchtrommel zur komfortablen und sicheren Aufbewahrung des Hochdruckschlauchs. Der Griff der Kurbel lässt sich zum Transport und für die Lagerung einklappen.
- 06 INTEGRIERTER REINIGUNGSMITTELTANK MIT DOSIERREGELUNG**  
Für den Einsatz von Reinigungsmitteln verfügen die Geräte über einen integrierten 2-l-Tank. Die jeweilige Dosierung des Reinigungsmittels lässt sich über den Dosierregler einstellen.
- 07 KOMFORT-PISTOLE MIT ANTI-DRILL-SCHNELLKUPPLUNG UND DREHBAREM STRAHLROHR**  
Die Anti-Drill-Schnellkupplung ermöglicht ein schnelles Verbinden und Lösen der Hochdruckpistole mit dem bzw. vom Hochdruckschlauch. Mithilfe des drehbaren Strahlrohrs lässt sich die Ausrichtung des Hochdruckstrahls immer ideal an die jeweilige Reinigungsaufgabe anpassen.
- 08 ALUMINIUM-TELESKOPGRIFF**  
Hochwertiger und ausfahrbarer Teleskopgriff für komfortablen Transport und platzsparende Lagerung.
- 09 INTEGRIERTES STAUFACH ZUR DÜSENAUFBEWAHRUNG**  
Im praktischen Staufach lassen sich die Düsen verliersicher und gut geschützt aufbewahren.

Bitte beachten Sie, dass nicht alle Produkte mit den hier aufgeführten Merkmalen ausgestattet sind. Auf dieser Seite sind nur die wichtigsten beschrieben. Weitere Erläuterungen und Hinweise finden Sie ab Seite 466 und im Internet auf [stihl.de](http://stihl.de).



## HOCHDRUCK- REINIGER KOMPAKTKLASSE

- Für Reinigungsarbeiten rund um Haus und Garten sowie zur privaten Fahrzeugreinigung<sup>Ⓞ</sup>
- Für verschmutzte Gartenmöbel, Treppen, Wege und Terrassen
- Kompakte, komfortable und leistungsstarke Einstiegsgeräte
- Mit durchdachten Details und hochwertiger Ausstattung

### STRAHLEND SAUBER IN DIE NÄCHSTE GARTENSAISON!



Scannen Sie den QR-Code und erhalten Sie hilfreiche Tipps zur Reinigung und Pflege Ihrer Holz-, Metall- oder Rattan-Gartenmöbel.



#### RE 80 X

Max. 120 bar • max. 430 l/h • 7,0 kg

Besonders kompaktes, tragbares Gerät mit geringem Gewicht für einfachen Transport und platzsparende Aufbewahrung. Mit robuster Hochdruckpumpe aus Aluminium, Rotordüse, einstellbarer Flachstrahl- und Reinigungsmittel-Sprühset. Platzsparende und sichere Aufbewahrung des Zubehörs direkt am Hochdruckreiniger. Schnellkupplung zur einfachen Verbindung des Hochdruckschlauchs an Hochdruckreiniger und Pistole.

Bestellnummer  
RE02 011 4505

**144,00 €**

#### RE 80

Max. 120 bar • max. 430 l/h • 7,0 kg

Leichtes und kompaktes Einstiegsgerät mit Fahrwerk, robuster Hochdruckpumpe aus Aluminium, Rotordüse, einstellbarer Flachstrahl- und Reinigungsmittel-Sprühset. Platzsparende und sichere Aufbewahrung des Zubehörs direkt am Hochdruckreiniger. Schnellkupplung zur einfachen Verbindung des Hochdruckschlauchs an Hochdruckreiniger und Pistole.

Bestellnummer  
RE02 011 4502

**154,00 €**

#### RE 90

Max. 130 bar • max. 440 l/h • 8,0 kg

Leichter und komfortabler Hochdruckreiniger mit robuster Hochdruckpumpe aus Aluminium, Rotordüse, einstellbarer Flachstrahl- und Reinigungsmittel-Sprühset. Parkposition zum Abstellen der Lanze in Arbeitspausen sowie platzsparende und sichere Aufbewahrung des Zubehörs direkt am Gerät. Schnellkupplung zur einfachen Verbindung des Hochdruckschlauchs an Hochdruckreiniger und Pistole.

Bestellnummer  
RE02 011 4540

**209,00 €**



#### NEU

#### RE 100 PLUS CONTROL

Max. 150 bar • max. 450 l/h • 9,0 kg

Besonders komfortabler und leichter Hochdruckreiniger mit dem PLUS an Komfort. CONTROL-Funktion mit Druckverstellung per Knopfdruck und LED-Druckanzeige direkt an der Pistole. Schlauchtrommel (PLUS) zur einfachen Handhabung und Aufbewahrung des Hochdruckschlauchs. 3-in-1 Düse mit integrierter Rotordüse, Flachstrahl- und Reinigungsmitteldüse. Platzsparende und sichere Aufbewahrung des Zubehörs direkt am Hochdruckreiniger.

Bestellnummer  
RE02 011 4529

**269,00 €**

#### RE 100 PLUS CONTROL MIT DRUCKREGULIERUNG UND DRUCKANZEIGE

Nach erfolgreichem Verbindungsaufbau zwischen Funkeinheit und Hochdruckreiniger können direkt an der Pistole drei verschiedene Druckstufen eingestellt werden.



**DRUCKANZEIGE**  
Die LED-Anzeige informiert Sie über die aktuell eingestellte Druckstufe.

**INITIALISIERUNG & VERBINDUNGS-AUFBAU**  
Nach erfolgreichem Verbindungsaufbau zwischen Funkeinheit und Hochdruckreiniger kann der gewünschte Druck direkt an der Pistole eingestellt werden.

**DRUCKVERSTELLUNG**  
Per Tastendruck können drei verschiedene Druckstufen eingestellt werden.

#### 3-IN-1-DÜSE

Für ein flexibles Arbeiten kann durch einfaches Drehen der Düse beliebig zwischen Flachstrahl-, Rotordüse und Reinigungsmittelstrahl gewechselt werden.



**ROTORDÜSE**  
Zum Entfernen von hartnäckigen Verschmutzungen auf unempfindlichen Oberflächen.

**REINIGUNGSMITTELDÜSE**  
Zur Ausbringung von Wasser gemischt mit Reinigungsmittel aus dem Reinigungsmittelkanal am Hochdruckreiniger.

**FLACHSTRAHLDÜSE**  
Die Standarddüse zum Reinigen üblicher Verschmutzungen auf verschiedenen Oberflächen.

**RE 110 PLUS**

Max. 150 bar • max. 430 l/h • 20,3 kg

Robuster Hochdruckreiniger mit bürstenlosem Induktionsmotor, hochwertiger Aluminium-Pumpe und dem PLUS an Komfort. Kompaktes Design mit ausziehbarem Aluminium-Teleskopgriff. Seitlich aufklappbares Staufach mit integrierter Düsen- und Netzkabelaufbewahrung. Mit Rotordüse, einstellbarer Flachstrahldüse und Reinigungsmittel-Sprühset. 8 m langer Hochdruckschlauch mit Schnellkupplung. Mit Schlauchtrommel (PLUS) zur besonders einfachen Handhabung und Aufbewahrung des Hochdruckschlauchs.

Bestellnummer 4950 011 4533

**379,00 €****RE 130 PLUS**

Max. 170 bar • max. 500 l/h • 21,2 kg

Besonders kraftvoller und robuster Hochdruckreiniger mit umfangreicher Ausstattung. Bürstenloser Induktionsmotor, hochwertige Aluminium-Pumpe und stahlarmierter Hochdruckschlauch. Kompaktes Design mit ausziehbarem Aluminium-Teleskopgriff. Seitlich aufklappbares Staufach mit integrierter Düsen- und Netzkabelaufbewahrung. Komfortable, kräfteschonende Hochdruckpistole mit SoftGripp und besonders langem Strahlrohr. Mit Rotordüse, einstellbarer Flachstrahldüse und Reinigungsmittel-Sprühset. Widerstandsfähiger, stahlverstärkter, 9 m langer Hochdruckschlauch mit Schnellkupplung. Mit Schlauchtrommel (PLUS) und robuster Schlauchführung aus Aluminium zur besonders einfachen Handhabung und Aufbewahrung des Hochdruckschlauchs.

Bestellnummer 4950 011 4560

**629,00 €****RE 120 PLUS**

Max. 160 bar • max. 480 l/h • 21,2 kg

Leistungsstarker Hochdruckreiniger mit bürstenlosem Induktionsmotor, hochwertiger Aluminium-Pumpe und dem PLUS an Komfort. Kompaktes Design mit ausziehbarem Aluminium-Teleskopgriff. Seitlich aufklappbares Staufach mit integrierter Düsen- und Netzkabelaufbewahrung. Komfortable, kräfteschonende Hochdruckpistole mit SoftGripp und besonders langem Strahlrohr. Mit Rotordüse, einstellbarer Flachstrahldüse und Reinigungsmittel-Sprühset. 9 m langer Hochdruckschlauch mit Schnellkupplung. Mit Schlauchtrommel (PLUS) zur besonders einfachen Handhabung und Aufbewahrung des Hochdruckschlauchs.

Bestellnummer 4950 011 4550

**499,00 €****RE 140 PLUS**

Max. 180 bar • max. 510 l/h • 22,7 kg

Leistungsstärkster Hochdruckreiniger in der STIHL Kompaktklasse mit umfangreicher Ausstattung. Bürstenloser Induktionsmotor, hochwertige Aluminium-Pumpe und stahlarmierter Hochdruckschlauch. Kompaktes Design mit ausziehbarem Aluminium-Teleskopgriff. Seitlich aufklappbares Staufach mit integrierter Düsen- und Netzkabelaufbewahrung. Komfortable, kräfteschonende Hochdruckpistole mit SoftGripp und besonders langem Strahlrohr. Mit Rotordüse, einstellbarer Flachstrahldüse und Reinigungsmittel-Sprühset. Widerstandsfähiger, stahlverstärkter, 10 m langer Hochdruckschlauch mit Schnellkupplung. Mit Schlauchtrommel (PLUS) und robuster Schlauchführung aus Aluminium zur besonders einfachen Handhabung und Aufbewahrung des Hochdruckschlauchs.

Bestellnummer 4950 011 4580

**699,00 €**

## HOCHDRUCK- REINIGER MITTELKLASSE

- Zur gewerblichen Anwendung oder für anspruchsvolle Einsätze im hausnahen Bereich
- Mit durchdachten Details und hochwertiger Ausstattung
- Der hohe Arbeitsdruck löst auch hartnäckige Verschmutzungen

**RE 150 PLUS**

Max. 180 bar • max. 612 l/h • 31,0 kg

Leistungsstarker und langlebiger Hochdruckreiniger mit dem PLUS an Komfort. Schlauchtrommel mit Schlauchführung, klappbarer Kurbel und 12 m stahlarmiertem Hochdruckschlauch, Hochdruckpumpe aus Messing, Druck-/Mengenregulierung mit Manometer, integrierter Tank mit Dosierregelung für Reinigungsmittel, einstellbare Flachstrahldüse, Rotordüse aus verschleißfester Keramik, Anti-Drill-Schnellkupplung an der Pistole, Staufach zur Düsenaufbewahrung.

Bestellnummer RE01 011 4502

**799,00 €****RE 170 PLUS**

Max. 180 bar • max. 648 l/h • 31,0 kg

Besonders robuster und leistungstarker Hochdruckreiniger mit dem PLUS an Komfort. Schlauchtrommel mit Schlauchführung, klappbarer Kurbel und 12 m stahlarmiertem Hochdruckschlauch, Hochdruckpumpe aus Messing mit verschleißfesten, keramikbeschichteten Kolben, Druck-/Mengenregulierung mit Manometer, integrierter Tank mit Dosierregelung für Reinigungsmittel, einstellbare Flachstrahldüse, Rotordüse aus verschleißfester Keramik, Anti-Drill-Schnellkupplung an der Pistole, Staufach zur Düsenaufbewahrung.

Bestellnummer RE01 011 4531

**899,00 €**

## ZUBEHÖR FÜR RE 80 - RE 170 PLUS

- Zur Erweiterung des Einsatzspektrums
- Vielfältige Lösungen zur  
Arbeiterleichterung
- Zubehör für spezielle Reinigungsaufgaben



### FLÄCHENWASCHBÜRSTE

Ca. 285 mm breit. Für die Reinigung empfindlicher Oberflächen. Mit integrierter Gummilippe zum Abziehen von Wasserrückständen.

Für RE 80 - RE 170 PLUS  
Bestellnummer 4910 500 6000



24,60 €

### FAHRZEUG-REINIGUNGSSET

Bestehend aus einer Waschbürste, einer Fahrzeugdüse und einer 90°-Winkeldüse.

Für RE 90 - RE 130 PLUS, mit Click-Kupplung  
(für Modelle vor 2022)  
Bestellnummer 4910 500 6100



49,20 €

Für RE 80 - RE 170 PLUS, mit Bajonett-Kupplung  
(ab Modelljahr 2022)  
Bestellnummer 4910 500 6101

49,20 €

### ROTIERENDE WASCHBÜRSTE

Ø 155 mm. Für die effektive Reinigung empfindlicher Oberflächen, mit rotierendem Bürstenkranz und einstellbarem Arbeitswinkel.

Für RE 80 - RE 170 PLUS  
Bestellnummer 4910 500 5900



49,20 €

### FLÄCHENREINIGER

#### RA 90

Ø 255 mm. Zur schnellen, spritzfreien Reinigung mittelgroßer Flächen. Mit Druckverstellung, Click- und Bajonett-Kupplung.

Für RE 80 - RE 170 PLUS  
Bestellnummer 4910 500 3902



49,20 €

#### RA 110

Ø 310 mm. Zur schnellen, spritzfreien Reinigung größerer Flächen. Mit Druckverstellung.

Für RE 80 - RE 170 PLUS  
Bestellnummer 4910 500 3901



74,00 €

Unverbindliche Preisempfehlungen des Herstellers in Euro



### EFFEKTIVER REINIGEN DANK VIELSEITIGEM ZUBEHÖR

Mit unserem breiten Sortiment an Zubehör können Sie das Einsatzspektrum Ihres STIHL Hochdruckreinigers zusätzlich erweitern und noch stärker an Ihre Bedürfnisse anpassen. Möchten Sie z. B. sensible Oberflächen gründlich aber dennoch besonders schonend reinigen, dann greifen Sie zu unserer Flächenwaschbürste oder zur Waschbürste mit rotierendem Bürstenkranz. Steht das Reinigen von größeren Flächen rund um Haus und Garten an, dann sind unsere Flächenreiniger die richtige Wahl für Sie. Natürlich haben wir für alle Aufgaben auch die passenden STIHL Reinigungs- und Pflegemittel, zu finden ab Seite 336.



Scannen Sie den QR-Code und erhalten Sie viele hilfreiche Tipps zu Reinigungsarbeiten rund ums Haus.



**TEXTILFLACHSCHLAUCH MIT KASSETTE**

12 m lang. Niederdruckschlauch inklusive Kassette zum komfortablen Ab- und Aufwickeln und zur platzsparenden Lagerung. Aufbewahrung direkt am Gerät möglich. Maximale Wasserzulauftemperatur: 20 °C. Zur Befestigung der Kassette am Hochdruckreiniger ist der Schlauchhalter notwendig.



Für RE 110 PLUS – RE 170 PLUS  
Bestellnummer 4910 500 8600

**64,00 €****ZUBEHÖR: SCHLAUCHHALTER**

In Verbindung mit dem Schlauchhalter kann der Textilflachschlauch mit Kassette direkt am Gerät gelagert werden.



Für RE 110 PLUS – RE 140 PLUS  
Bestellnummer 4950 790 5400

**14,80 €**

Für RE 150 PLUS und RE 170 PLUS (Abb. ähnlich)  
Bestellnummer RE01 790 5400

**10,10 €****RÜCKFLUSSVERHINDERER INKL. KUPPLUNGEN 3/4"®**

Verhindert das Rückfließen des Wassers aus dem Hochdruckreiniger in das Trinkwassernetz.

Für RE 80 – RE 170 PLUS  
Bestellnummer 4900 500 5700

**79,00 €****STRAHLROHR LANG, ABGEWINKELT**

1.080 mm lang. Robustes, abgewinkeltes Strahlrohr mit Düse, für die Reinigung schwer zugänglicher Stellen.

Für RE 80 – RE 170 PLUS  
Bestellnummer 4910 500 1900

**48,80 €****HOCHDRUCKSCHLAUCH-VERLÄNGERUNGEN®**

Für mehr Reichweite. Mit Schnellkupplung.

Länge 7 m, Textilgewebe für RE 80 – RE 130 PLUS  
Bestellnummer 4910 500 0801

**49,20 €**

Länge 9 m, stahlarmiert für RE 80 – RE 170 PLUS  
Bestellnummer 4910 500 0802

**84,00 €**

Länge 20 m, stahlarmiert für RE 150 PLUS und RE 170 PLUS  
Bestellnummer 4910 500 0803

**189,00 €****STRAHLROHRVERLÄNGERUNG, GERADE**

430 mm lang.



Für RE 80 – RE 170 PLUS  
Bestellnummer 4910 500 0900

**24,30 €****SCHAUMDÜSEN**

Hohe Reinigungswirkung durch lang anhaftenden Schaum. Ausrichtung des Sprühstrahls und Sprühwinkel einstellbar. Mit Dosiersystem und großer Einfüllöffnung.



Für RE 80 – RE 140 PLUS  
Bestellnummer 4910 500 9600

**36,90 €**

Für RE 150 PLUS und RE 170 PLUS  
Bestellnummer 4910 500 9601

**36,90 €****SAND-NASSSTRAHLEINRICHTUNG**

4 m lang. Zum Nassstrahlen von Mauerwerk und Metallteilen. Beste Ergebnisse mit STIHL Strahlgranulat SB 90.



Für RE 80 – RE 170 PLUS  
Bestellnummer 4910 500 1800

**94,00 €****ROHR-REINIGUNGSSET**

15 m lang, Außendurchmesser: Schlauch 10 mm, Kopf 13,7 mm (an der Überwurfmutter). Für Rohre mit geringem Durchmesser geeignet. Mit Düse.



Für RE 80 – RE 170 PLUS  
Bestellnummer 4910 500 8000

**64,00 €****SAUGSET**

3 m lang. Zur drucklosen Wasserversorgung aus Regentonnen und Zisternen. Einsatz eines Wasserfilters empfohlen.



Für RE 80 – RE 170 PLUS  
Bestellnummer 4910 500 0500

**43,90 €****WASSERFILTER**

Schützt die Pumpe vor Schmutz aus dem Wasserzulauf. 3/4"-Anschluss.



Für RE 80 – RE 170 PLUS  
Bestellnummer 4910 500 5400

**12,20 €**

Unverbindliche Preisempfehlungen des Herstellers in Euro

® Vorschriften des Wasserversorgungsunternehmens beachten. Sofern gefordert, bei Anschluss an das Trinkwassernetz eine vorschriftsgemäße Systemtrennung (z. B. Rückflussverhinderer) verwenden.

® Hochdruck-Schlauchverlängerung nicht auf Schlauchtrommel aufwickelbar



# REINIGUNGSMITTEL FÜR HOCHDRUCKREINIGER

- Optimal abgestimmt auf den Einsatz in STIHL Hochdruckreinigern
- Passende Reinigungsmittel für jede Reinigungsaufgabe
- Strahlgranulat für hartnäckigste Verschmutzungen

## FELGENREINIGER CR 100

Zum mühelosen Entfernen von stark anhaftenden Verschmutzungen. Für alle Leichtmetall- und Stahlfelgen.



500 ml  
Bestellnummer 0782 516 9400 **22,00 €<sup>Ⓞ</sup> / 11,00 €**

## FAHRZEUGSHAMPOO & WACHS CC 100

Zum Entfernen typischer Straßenverschmutzungen wie Salz, Staub und Insektenreste von Fahrzeugen aller Art. Schäumend, hochwertige Wachskomponenten, strahlender Glanz, nachhaltiger ABERLEFFEKT.



1 l  
Bestellnummer 0782 516 9300 **7,20 €<sup>Ⓞ</sup> / 7,20 €**

5 l  
Bestellnummer 0782 516 9301 **4,42 €<sup>Ⓞ</sup> / 22,10 €**

## UNIVERSALREINIGER CU 100

Zum schonenden Entfernen unterschiedlichster Verschmutzungen von harten Oberflächen rund um Haus und Garten. Geeignet für Lack-, Metall-, Stein-, Kunststoff- und Glasflächen.



1 l  
Bestellnummer 0782 516 9100 **7,20 €<sup>Ⓞ</sup> / 7,20 €**

5 l  
Bestellnummer 0782 516 9101 **4,42 €<sup>Ⓞ</sup> / 22,10 €**

## UNIVERSALREINIGER PROFI CP 200

Für professionelle Einsätze und alle harten Oberflächen, Textilien ausgenommen. Entfernt unterschiedlichste Schmutzablagerungen wie z. B. Öl- und Fettverschmutzungen, Ruß, Staub und Insektenschmutz.



1 l  
Bestellnummer 0782 516 9200 **8,40 €<sup>Ⓞ</sup> / 8,40 €**

10 l  
Bestellnummer 0782 516 9201 **4,92 €<sup>Ⓞ</sup> / 49,20 €**

## STEIN- & FASSADENREINIGER CS 100

Für harte Stein-, Fassaden-, Beton-, Holz- oder Fliesenflächen. Löst zuverlässig hartnäckige Grünbeläge, Emissionsschmutz, Ruß und Staub.



5 l  
Bestellnummer 0782 516 9500 **4,92 €<sup>Ⓞ</sup> / 24,60 €**



**BEIM EINSATZ VON REINIGUNGS- UND PFLEGEMITTELN IM AUßENBEREICH SIND DIE ÖRTLICHEN ABWASSERVORSCHRIFTEN ZU BEACHTEN.**

## STIHL REINIGUNGS- UND PFLEGEMITTEL FÜR HOCHDRUCKREINIGER - EXKLUSIV VON SONAX

Zusammen mit SONAX, einem der international führenden Unternehmen im Bereich der Fahrzeugpflege, hat STIHL ein Sortiment aus fünf Reinigungs- und Pflegemitteln entwickelt. Es genügt höchsten Ansprüchen und ist optimal auf den Einsatz in STIHL Hochdruckreinigern abgestimmt. Die Reihe, bestehend aus den Universalreinigern CU 100 und CP 200, dem Stein- und Fassadenreiniger CS 100, dem Fahrzeugshampoo CC 100 sowie dem Felgenreiniger CR 100, liefert SONAX exklusiv für STIHL. Alle von SONAX dabei verwendeten Tenside sind biologisch abbaubar (gemäß Detergenzienverordnung 648/2004 EG) und zudem frei von Nitrilotriessigsäure (NTA).

## STRAHLGRANULAT SB 90

Zum Sand-Nassstrahlen robuster Oberflächen wie Mauerwerk oder Metall. Entfernt Rost oder alte Farbanstriche, silikonfrei, für alle STIHL Sand-Nassstrahleinrichtungen.



Eimer, 25 kg  
Bestellnummer 0797 010 2052 **1,57 €<sup>Ⓞ</sup> / 39,30 €**

Nachfüllpack, 25 kg  
Bestellnummer 0782 516 9600 **1,22 €<sup>Ⓞ</sup> / 30,60 €**

## SG 11 PLUS

Handspritzgerät mit verstellbarer Düse zur Ausbringung von Reinigungs- und Lösemitteln, z. B. CP 200, Superclean oder Varioclean. 1,5 l Füllvolumen, 3 bar maximaler Druck, EPDM-Dichtungen für Reinigungs- und Lösemittel im pH-Bereich von 7-14. Für eine lange Lebensdauer ist die Pumpe mit einem speziellen Schutzelement versehen.



Bestellnummer 4255 019 4912 **29,10 €**

REINIGUNGSMITTEL	Anwendungsgebiete	Anwendungsart	1.	2.	3.
<b>CR 100</b> Felgenreiniger	• Entfernung von Bremsstaub und Straßenverschmutzungen			max. 5 min	
<b>CC 100</b> Fahrzeugshampoo & Wachs	• Entfernung typischer Straßenverschmutzungen, wie Salz, Staub, Pollen, Vogelkot, Insektenreste			max. 5 min	
<b>CU 100</b> Universalreiniger	• Für alle harten Oberflächen rund um Haus und Garten, wie Stein, Metall, Glas, Kunststoff			max. 5 min	
<b>CP 200</b> Profi-Universalreiniger	• Entfernung von öligen, fetthaltigen oder rußigen Verschmutzungen			max. 5 min	
<b>CS 100</b> Stein- und Fassadenreiniger	• Entfernung von organischen Verschmutzungen, Pollen, Blütennektar, Tier- und Vogelkot sowie atmosphärischen Verschmutzungen			max. 5 min	
<b>SB 90</b> Strahlgranulat	• Entfernung von Rost, alten Lackierungen und atmosphärischen Verschmutzungen			-	-

Unverbindliche Preisempfehlungen des Herstellers in Euro

Ⓞ Grundpreis pro Liter  
Ⓞ Grundpreis pro kg



# HOCHDRUCK- REINIGER PROFIKLASSE

- Für Landwirtschaftsbetriebe, Kommunen, Forstbetriebe und Baugewerbe
- Für harte Reinigungsaufgaben und extreme Beanspruchung im täglichen Dauereinsatz
- Mit langlebiger, wartungsarmer Motor- und Pumpeneinheit
- Erstklassige Ergonomie und umfangreiche Serienausstattung



## RE 232

Max. 200 bar • max. 660 l/h • 36,0 kg

Der ideale Einstiegsreiniger in die Profiklasse. Ergonomische STIHL Profi-Spritzeinrichtung, 10 m stahlarmierter Hochdruckschlauch, externe Reinigungsmittelsaugung und -dosierung, Netzkabelfixierung, praktische Halterung für Spritzpistole.

Bestellnummer 4788 012 4500

1.169,00 €



## RE 272 PLUS

Max. 200 bar • max. 620 l/h • 42,0 kg

Der Reiniger mit Langsamläufermotor und dem PLUS an Komfort. Schlauchtrommel mit zusätzlicher Aufrollhilfe, 15 m stahlarmierter Hochdruckschlauch, zweites Strahlrohr mit Rotordüse, verschleißfeste, keramikbeschichtete Kolben, ergonomische STIHL Profi-Spritzeinrichtung, Reinigungsmittelbehälter, Druck-/Mengenregulierung, Manometer, großer Wasserfilter.

Bestellnummer 4788 012 4512

1.589,00 €



**PASSENDE REINIGUNGS- UND  
PFLEGMITTEL**

FINDEN SIE **AB SEITE 336**

Unverbindliche Preisempfehlungen des Herstellers in Euro



## RE 282 PLUS

Max. 200 bar • max. 760 l/h • 42,0 kg

Der Reiniger mit hoher Leistung und dem PLUS an Komfort. Langsamläufermotor, Schlauchtrommel mit zusätzlicher Aufrollhilfe, 15 m stahlarmierter Hochdruckschlauch, zweites Strahlrohr mit Rotordüse, 400-V-Netzspannung, verschleißfeste, keramikbeschichtete Kolben, ergonomische STIHL Profi-Spritzeinrichtung, Reinigungsmittelbehälter, Druck-/Mengenregulierung, Manometer, großer Wasserfilter.

Bestellnummer 4788 012 4521

1.699,00 €



## RE 362

Max. 250 bar • max. 1.080 l/h • 72,0 kg

Der Reiniger für lange Haltbarkeit auch unter Dauerbelastung. Robuste Pumpenkonstruktion, massive Keramikkolben, ergonomische STIHL Profi-Spritzeinrichtung, zwei Reinigungsmittelbehälter zum flexiblen Reinigen per Umschaltknopf, Netzkabelfixierung, klappbarer Schubbügel für einfachen Transport.

Bestellnummer 4780 012 4510

1.899,00 €



**DAS PASSENDE ZUBEHÖR**

FINDEN SIE **AB SEITE 340**

## RE 362 PLUS

Max. 250 bar • max. 1.080 l/h • 79,0 kg

Der Reiniger für lange Haltbarkeit auch unter Dauerbelastung mit dem PLUS an Komfort. Schlauchtrommel mit 15 m stahlarmiertem Hochdruckschlauch, zweites Strahlrohr mit Rotordüse, robuste Pumpenkonstruktion, massive Keramikkolben, ergonomische STIHL Profi-Spritzeinrichtung, zwei Reinigungsmittelbehälter zum flexiblen Reinigen per Umschaltknopf, klappbarer Schubbügel für einfachen Transport.

Bestellnummer 4780 012 4518

2.159,00 €



## RE 462 PLUS

Max. 250 bar • max. 1.130 l/h • 83,0 kg

Der Klassenbeste bei STIHL mit der stärksten Leistung, ausgelegt auf besonders lange Lebensdauer und mit dem PLUS an Komfort. Schlauchtrommel mit 20 m stahlarmiertem Hochdruckschlauch, zweites Strahlrohr mit Rotordüse, robuste Pumpenkonstruktion, massive Keramikkolben, zwei Reinigungsmittelbehälter zum flexiblen Reinigen per Umschaltknopf, klappbarer Schubbügel für einfachen Transport, Motornachlaufschaltung.

Bestellnummer 4780 012 4501

2.439,00 €



Die Preise in diesem Katalog entsprechen dem Stand vom 1. Januar 2023. STIHL behält sich vor, die unverbindlichen, empfohlenen Verkaufspreise zu ändern. Die aktuellen Preise finden Sie auf [stihl.de](http://stihl.de).



## ZUBEHÖR FÜR RE 232- RE 462 PLUS

- Zur Aufrüstung von Profi-Geräten
- Spezialdüsen, Waschbürsten und andere Erweiterungen für spezielle Reinigungsaufgaben



### ROTIERENDE WASCHBÜRSTE

Profiausrüstung, Bürsteneinsatz austauschbar, Arbeitswinkel einstellbar, Naturborsten, Schnellkupplung.

Für RE 232- RE 462 PLUS  
Bestellnummer 4925 500 5900 **249,00 €**



### STRAHLROHRE

Gerade, ohne Düse<sup>⊙</sup>. Mit Schnellkupplung.

Für RE 232- RE 462 PLUS  
Länge 350 mm  
Bestellnummer 4925 500 0960 **74,00 €**

Länge 500 mm  
Bestellnummer 4925 500 0961 **69,00 €**

Länge 1.070 mm  
Bestellnummer 4925 500 0962 **94,00 €**

Länge 1.800 mm  
Bestellnummer 4925 500 0963 **124,00 €**

Länge 2.500 mm  
Bestellnummer 4925 500 0964 **144,00 €**



### STRAHLROHR

Abgewinkelt, ohne Düse<sup>⊙</sup>. Mit Schnellkupplung.

Für RE 232- RE 462 PLUS  
Länge 1.070 mm  
Bestellnummer 4925 500 1900 **124,00 €**



### STRAHLROHRE MIT ROTORDÜSE

In gerader Ausführung. Gegen besonders hartnäckige Verschmutzungen, schnell rotierender Punktstrahl mit hoher Flächenleistung, Schnellkupplung.

W12 040 für RE 232, RE 272 PLUS  
Bestellnummer 4925 500 8304 **154,00 €**

W12 050 für RE 282 PLUS  
Bestellnummer 4925 500 8306 **189,00 €**

W11 060 für RE 362, RE 362 PLUS  
Bestellnummer 4925 500 8301 **224,00 €**

Unverbindliche Preisempfehlungen des Herstellers in Euro

⊙ Verwendung der Düsenschutzkappe empfohlen

### PUNKTSTRAHLDÜSEN

Strahlwinkel 0°, extrem harter Punktstrahl.



Düsengröße 0004  
für RE 232, RE 272 PLUS  
Bestellnummer 4900 502 1003

Düsengröße 0006  
für RE 462 PLUS  
Bestellnummer 4900 502 1007

Düsengröße 0005  
für RE 282 PLUS  
Bestellnummer 4900 502 1004

Düsengröße 0007  
für RE 362, RE 362 PLUS  
Bestellnummer 4900 502 1006

**JE 23,20 €**

### FLACHSTRAHLDÜSEN

Strahlwinkel 30°, Universaldüse für alle Reinigungsarten mit großer Flächenleistung.



Düsengröße 25035  
für RE 272 PLUS  
Bestellnummer 4900 502 1021

Düsengröße 25055  
für RE 462 PLUS  
Bestellnummer 4900 502 1032

Düsengröße 2504  
für RE 232  
Bestellnummer 4900 502 1029

Düsengröße 2506  
für RE 362, RE 362 PLUS  
Bestellnummer 4900 502 1033

**JE 23,20 €**

Strahlwinkel 60°, für empfindliche Oberflächen, sehr hohe Flächenleistung.



Düsengröße 5006 für RE 232- RE 282 PLUS  
Bestellnummer 4900 502 1060

Düsengröße 5007 für RE 362, RE 362 PLUS  
Bestellnummer 4900 502 1061

**JE 23,20 €**



### PROFI-TIPP

Unsere Profigeräte werden standardmäßig mit 30°-Hochdruckdüsen ausgeliefert. Mit entsprechendem Zubehör können Sie Ihre individuelle Reinigungsaufgabe optimieren. Beispielsweise ist für das Reinigen großer Flächen eine 60°-Düse effizienter. Für schwer zugängliche Stellen ist ein abgewinkeltes Strahlrohr vorteilhaft.

### ROTORDÜSEN (TURBODÜSE, DRECKFRÄSE)

Gegen besonders hartnäckige Verschmutzungen. Schnell rotierender Punktstrahl, für große Flächen.



W12 040 für RE 232, RE 272 PLUS  
Bestellnummer 4900 500 1641 **84,00 €**

W12 050 für RE 282 PLUS  
Bestellnummer 4900 500 1649 **104,00 €**

W11 055 für RE 462 PLUS  
Bestellnummer 4900 500 1651 **144,00 €**

W11 060 für RE 362, RE 362 PLUS  
Bestellnummer 4900 500 1662 **144,00 €**

### DÜSENSCHUTZKAPPE

Schützt die Hochdruckdüse vor mechanischer Beschädigung. Wird mit der Düse fest montiert.



Für RE 232- RE 462 PLUS  
Bestellnummer 4900 502 0900 **0,80 €**

### ADAPTER SCHRAUBKUPPLUNG / SCHNELLKUPPLUNG

Adapter zur Anbindung von Strahlrohren/ Zubehör mit Schraubkupplung an die Profi-Spritzeinrichtung mit Schnellkupplung.



Bestellnummer 4925 500 6700 **24,30 €**



## SCHAUMDÜSE

Hohe Reinigungswirkung durch lang anhaftenden Schaum. Sprühstrahl vertikal oder horizontal verstellbar, einstellbarer Sprühwinkel, Dosierknopf für Reinigungsmittelkonzentration, 1-Liter-Flasche mit großer Einfüllöffnung.



Für RE 232-RE 462 PLUS  
Bestellnummer 4925 500 9600

54,00 €

## SAUGSET

3 m lang, 3/4". Profuausrüstung. Einsatz eines Wasserfilters empfohlen.



Für RE 232-RE 462 PLUS  
Bestellnummer 4925 500 0500

259,00 €

## FLÄCHENWASCHBÜRSTE<sup>Ⓞ</sup>

250 mm breit. Einfache Montage auf geraden Strahlrohren, Naturborsten.



Für RE 232-RE 462 PLUS  
Bestellnummer 4900 500 3011

159,00 €



## PASSENDEN REINIGUNGS- UND PFLEGE MITTEL

FINDEN SIE AB SEITE 336

## HOCHDRUCKSCHLAUCH-VERLÄNGERUNGEN<sup>Ⓞ</sup>

Vergrößern den Aktionsradius. Als Schlauchverlängerung nur mit Adapter einzusetzen. Stahlgewebe verstärkt.



DN 06, M24 x 1,5 für RE 232-RE 282 PLUS

Länge 10 m  
Bestellnummer 4925 500 0840 **189,00 €**

Länge 20 m  
Bestellnummer 4925 500 0841 **349,00 €**

DN 08, M27 x 1,5 für RE 362-RE 462 PLUS

Länge 10 m  
Bestellnummer 4925 500 0842 **194,00 €**

Länge 15 m  
Bestellnummer 4925 500 0843 **279,00 €**

Länge 20 m  
Bestellnummer 4925 500 0844 **349,00 €**

## HOCHDRUCKSCHLAUCHADAPTER

Für die Verbindung von Hochdruckschläuchen.



M24 x 1,5 für RE 232-RE 282 PLUS  
Bestellnummer 4925 503 0800

31,50 €

M27 x 1,5 für RE 362-RE 462 PLUS  
Bestellnummer 4925 503 1205

25,40 €

## ROHR-REINIGUNGSSETS

Sehr flexibel auch in engen Röhren. Mit Düse und Schnellkupplung.



Für RE 232-RE 462 PLUS

Länge 10 m  
Bestellnummer 4925 500 8000 **194,00 €**

Länge 20 m  
Bestellnummer 4925 500 8001 **314,00 €**

## SAND-NASSSTRAHLSETS

Befreit Mauerwerk von Schmutz, Metallteile von Farbe oder Rost. Schnellkupplung, für STIHL Strahlgranulat SB 90.



Düsengröße 05  
für RE 232-RE 282 PLUS  
Bestellnummer 4925 500 1800

Düsengröße 07  
für RE 362, RE 362 PLUS  
Bestellnummer 4925 500 1802

Düsengröße 06  
für RE 462 PLUS  
Bestellnummer 4925 500 1801 **JE 239,00 €**

## WASSERFILTER

3/4". Schützt die Pumpe vor Schmutz aus dem Wasserzulauf.



Für RE 232-RE 282 PLUS  
Bestellnummer 4900 500 5405 **33,10 €**



Für RE 362-RE 462 PLUS  
Bestellnummer 4900 500 5401 **33,40 €**

## RÜCKFLUSSVERHINDERER INKL. KUPPLUNGEN 3/4"Ⓞ

Verhindert das Rückfließen des Wassers aus dem Hochdruckreiniger in das Trinkwassernetz.



Für RE 232-RE 282 PLUS  
Bestellnummer 4900 500 5700 **79,00 €**



Für RE 362-RE 462 PLUS  
Bestellnummer 4900 500 5701 **79,00 €**



Bestellnummer

Unverbindliche Preisempfehlung des Herstellers in Euro

	Arbeitsdruck (bar)	Max. Druck <sup>Ⓞ</sup> (bar)	Min. Wasserdurchsatz (l/h)	Max. Wasserdurchsatz (l/h)	Max. Wasserzulauftemperatur (°C)	Gewicht, betriebsbereit (kg)	Leistungsaufnahme (kW)	Schalldruckpegel <sup>Ⓞ</sup> (dB(A))	Schallleistungspegel <sup>Ⓞ</sup> (dB(A))	Vibrationswert <sup>Ⓞ</sup> (m/s <sup>2</sup> )
<b>HOCHDRUCKREINIGER KOMPAKTKLASSE<sup>Ⓞ</sup></b>										
<b>RE 80 X</b>	RE02 011 4505	144,00	10 - 90	120	330	430	40	7,0	1,7	75,0 89,0 ≤ 2,5
<b>RE 80</b>	RE02 011 4502	154,00	10 - 90	120	330	430	40	7,0	1,7	75,0 89,0 ≤ 2,5
<b>RE 90</b>	RE02 011 4540	209,00	10 - 100	130	350	440	40	8,0	2,1	76,0 90,0 ≤ 2,5
<b>RE 100 PLUS CONTROL</b>	<b>NEU</b> RE02 011 4529	269,00	10 - 110	150	350	450	40	9,0	2,1	73,0 89,0 ≤ 2,5
<b>RE 110 PLUS</b>	4950 011 4533	379,00	10 - 110	150	380	430	40	20,3	1,7	73,0 85,0 ≤ 2,5
<b>RE 120 PLUS</b>	4950 011 4550	499,00	10 - 125	160	400	480	40	21,2	2,1	74,0 86,0 ≤ 2,2
<b>RE 130 PLUS</b>	4950 011 4560	629,00	10 - 135	170	420	500	40	21,2	2,3	74,0 86,0 ≤ 2,2
<b>RE 140 PLUS</b>	4950 011 4580	699,00	10 - 145	180	430	510	40	22,7	2,5	74,0 86,0 ≤ 2,5
<b>HOCHDRUCKREINIGER MITTELKLASSE<sup>Ⓞ</sup></b>										
<b>RE 150 PLUS</b>	RE01 011 4502	799,00	10 - 140	180	540	612	60	31,0	2,9	71,0 85,0 ≤ 2,5
<b>RE 170 PLUS</b>	RE01 011 4531	899,00	10 - 150	180	570	648	60	31,0	3,3	71,0 85,0 ≤ 2,5
<b>HOCHDRUCKREINIGER PROFIKLASSE<sup>Ⓞ</sup></b>										
<b>RE 232</b>	4788 012 4500	1.169,00	145	200	590	660	60	36,0	3,2 <sup>Ⓞ</sup>	75,7 89,9 ≤ 2,5
<b>RE 272 PLUS</b>	4788 012 4512	1.589,00	45 - 150	200	560	620	60	42,0	3,0 <sup>Ⓞ</sup>	72,4 86,6 ≤ 2,5
<b>RE 282 PLUS</b>	4788 012 4521	1.699,00	60 - 160	200	700	760	60	42,0	3,5 <sup>Ⓞ</sup>	73,4 87,6 ≤ 2,5
<b>RE 362</b>	4780 012 4510	1.899,00	35 - 180	250	1.000	1.080	60	72,0	6,3 <sup>Ⓞ</sup>	76,0 87,5 ≤ 2,5
<b>RE 362 PLUS</b>	4780 012 4518	2.159,00	35 - 180	250	1.000	1.080	60	79,0	6,5 <sup>Ⓞ</sup>	76,0 87,5 ≤ 2,5
<b>RE 462 PLUS</b>	4780 012 4501	2.439,00	35 - 220	250	1.050	1.130	60	83,0	7,4 <sup>Ⓞ</sup>	75,0 86,5 ≤ 2,5

• Serienmäßig  
○ Nachrüstbar (Zubehör)

Ⓞ Maximal zulässiger Systemdruck  
Ⓞ K-Wert nach RL 2006/42/EG = 2,0 dB(A)  
Ⓞ K-Wert nach RL 2006/42/EG = 1,5 m/s<sup>2</sup> (RE 90), 2,0 m/s<sup>2</sup> (ab RE 100), mit Flachstrahldüse

Netzabmessung (m)	Netzspannung (V / Phasen / Hz)	Drehzahl (min <sup>-1</sup> )	Reinigungsmittel-Sprühset / Reinigungsmittelkanister / externe Reinigungsmittelanwendung	Reinigungsmittelbehälter, transparent (l)	Reinigungsmittel-Dosiersystem	Hochdruckschlauch (Länge in m)	Stahlarmierter Hochdruckschlauch	Komfort-Hochdruckpistole mit drehbarem Strahlrohr und SoftGrip	Aluminiumpumpenkopf / Messingpumpenkopf / Keramikkolben	Druck- / Manganregulierung am Gerät / Pistole	Manometer	Motornachlaufschaltung	Sicherheitsabschaltung	Aluminium-Teleskopgriff	Transportgriff	Klappbare Haube für Düsenabwahrung	Schnellkupplung für Hochdruckschlauch	Integrierte Hochdruckschlauchtrommel	Anti-Drill-Kupplung an der Pistole	Rotordüse / 2-Strahlrohr mit Rotordüse
5	230/1-/50	20.000	●/-/-	0,5	-	5	-	-	●/-/-	-/-	-	-	-	-	-	-	●	-	●	●/-
5	230/1-/50	20.000	●/-/-	0,5	-	5	-	-	●/-/-	-/-	-	-	-	-	-	-	●	-	●	●/-
5	230/1-/50	21.000	●/-/-	0,5	-	6	-	-	●/-/-	-/-	-	-	-	-	-	-	●	-	●	●/-
5	230/1-/50	20.000	-/●/-	0,5	-	7	-	-	●/-/-	-/●	-	-	-	-	-	-	●	●	●	●/-
5	230/1-/50	2.850	●/-/-	0,5	-	8	-	-	●/-/-	-/-	-	-	-	●	●	●	●	●	●	●/-
5	230/1-/50	2.850	●/-/-	0,5	-	9	-	●	●/-/-	-/-	-	-	-	●	●	●	●	●	●	●/-
5	230/1-/50	2.850	●/-/-	0,5	-	9	●	●	●/-/-	-/-	-	-	-	●	●	●	●	●	●	●/-
5	230/1-/50	2.850	●/-/-	0,5	-	10	●	●	●/-/-	-/-	-	-	-	●	●	●	●	●	●	●/-
<b>HOCHDRUCKREINIGER MITTELKLASSE<sup>Ⓞ</sup></b>																				
5	230/1-/50	2.850	-/●/●	2	●	12	●	●	-/●/●	●/●	●	-	-	●	●	●	●	●	●	●/-
5	230/1-/50	2.850	-/●/●	2	●	12	●	●	-/●/●	●/●	●	-	-	●	●	●	●	●	●	●/-
<b>HOCHDRUCKREINIGER PROFIKLASSE<sup>Ⓞ</sup></b>																				
5	230/1-/50	2.800	-/●/●	-	●	10	●	●	-/●/●	-/-	-	-	-	●	-	-	-	●	-	-/○
5	230/1-/50	1.450	-/●/●	2,5	●	15	●	●	-/●/●	●/●	●	-	-	-	●	-	-	●	●	-/●
5	400/3-/50	1.450	-/●/●	2,5	●	15	●	●	-/●/●	●/●	-	-	-	●	-	-	-	●	●	-/●
5	400/3-/50	1.450	-/●/●	2,5 + 2,5	●	10	●	●	-/●/●	●/●	●	-	-	-	-	-	-	●	●	-/○
5	400/3-/50	1.450	-/●/●	2,5 + 2,5	●	15	●	●	-/●/●	●/●	●	-	-	-	-	-	-	●	●	-/●
5	400/3-/50	1.450	-/●/●	2,5 + 2,5	●	20	●	●	-/●/●	●/●	●	●	●	-	-	-	-	●	●	-/●

Ⓞ Bitte beachten Sie beim Einsatz der STIHL Hochdruckreiniger die örtlichen Abwasservorschriften  
Ⓞ Die elektrische Installation am Einsatzort muss für diese Leistung ausgelegt sein



## NASS- / TROCKENSAUGER IM DETAIL



### TECHNIK

#### 01 MEHRFACHFILTERSYSTEM

Durch das Mehrfachfiltersystem wird sowohl grober als auch feiner Staub gut gefiltert. Das Filterelement ist auswaschbar, hygienisch, wirtschaftlich und schont die Umwelt.

#### 02 BLASFUNKTION

Die Blasfunktion eignet sich zur Reinigung von schwer zugänglichen Stellen. Dazu wird das Saugrohr auf den Abluftanschluss umgesteckt.

#### 03 NASS- UND TROCKENSAUGEN

Die Nass- / Trockensauger von STIHL eignen sich sowohl zur Reinigung nasser als auch trockener Flächen. Der neue SEA 20 kann ausschließlich auf trockenen Flächen verwendet werden.

### KOMFORT

#### 04 UMSCHALTBARE BODENDÜSE

Beim Wechsel von Teppichen zu glatten Böden kann die Bodendüse über den Trittschalter bequem umgestellt werden.

#### 05 INTEGRIERTE ZUBEHÖRAUFBEWAHRUNG

Je nach Modell kann das umfangreiche Zubehör in einer integrierten Box oder an vorgesehenen Halterungen untergebracht werden. Zusätzlich mit Saugschlauch- und Netzkabelhalter.

#### 06 EINSCHALTAUTOMATIK / STECKDOSE

Der Sauger wird automatisch über das an der Steckdose angeschlossene Elektrowerkzeug ein- und ausgeschaltet.

#### 07 FILTERABREINIGUNG

Stets optimale Leistung durch einfache und schnelle Reinigung des Filterelements.

Bitte beachten Sie, dass nicht alle Produkte mit den hier aufgeführten Merkmalen ausgestattet sind. Auf dieser Seite sind nur die wichtigsten beschrieben. Weitere Erläuterungen und Hinweise finden Sie ab Seite 466 und im Internet auf [stihl.de](http://stihl.de).

## NASS- / TROCKENSAUGER

- Akku-Handsauger zum Säubern kleinerer trockener Flächen im Wohnbereich, in der Garage und im Auto
- Nass- und Trockensauger für private Anwendungen im hausnahen Bereich sowie für professionelle Einsätze in Werkstätten, bei Reinigungsdiensten und in der Industrie
- Hochwertiges und umfangreiches Zubehör



### SEA 20

10,8 V · 1,1 kg<sup>Ⓞ</sup>

Praktischer Akku-Handsauger zum Absaugen und Säubern kleinerer trockener Flächen in der Garage, in der Werkstatt oder im Auto. Mit abnehmbarem Auffangbehälter zum einfachen Entleeren und Reinigen. Fugendüse und Universaldüse mit abnehmbarem Borstenaufsatz für unterschiedliche Anwendungen. Die Feststelllösung ermöglicht einen Dauerbetrieb, ohne dass dabei der Schalthebel gedrückt bleiben muss. Sehr gute Filterwirkung durch zweistufiges Filtersystem. Der Ladezustand des Akkus AS 2 ist per Knopfdruck über eine LED-Anzeige sichtbar. Der SEA 20 ist im Set oder als Einzelgerät erhältlich.

#### Im Set enthalten:

- 1 × Lithium-Ionen-Akku AS 2, 28 Wh, 10,8 V
- 1 × Standardladegerät AL 1
- 1 × Fugendüse
- 1 × Universaldüse mit abnehmbarem Borstenaufsatz
- 1 × Verlängerungsrohr, 49 cm
- 1 × Saugschlauch
- 1 × Transporttasche

SEA 20 ohne Akku und Ladegerät, inkl. Düsen und Transporttasche  
Bestellnummer **SA03 011 7300** **99,00 €**

Set SEA 20 mit AS 2 und AL 1 **SIE SPAREN 34,00 €<sup>Ⓞ</sup>**  
Bestellnummer **SA03 011 7310** **149,00 €**



SEITE **350**

### ZUBEHÖR: PAPIERFILTER FÜR SEA 20

Der Papierfilter des SEA 20 lässt sich durch einfaches Ausklopfen besonders leicht reinigen und ist dadurch länger verwendbar. Von Zeit zu Zeit empfiehlt es sich jedoch, den Papierfilter auszuwechseln, um die Leistungsfähigkeit und Zuverlässigkeit des Akku-Handsaugers zu bewahren.



Unverbindliche Preisempfehlungen des Herstellers in Euro

<sup>Ⓞ</sup> Gewicht ohne Akku und Düsen  
<sup>Ⓞ</sup> Preisvorteil beim Kauf eines Sets gegenüber dem Bezug der Einzelkomponenten  
<sup>Ⓞ</sup> Erläuterung der Symbole auf Seite 466

**SE 33**

1,4 kW · 210 mbar · 3.600 l/min

Zur Reinigung von trockenen und nassen Flächen im hausnahen Bereich sowie zur Autoreinigung. Vielseitig einsetzbar durch umfangreiches Angebot an Zubehör. Umschaltbare Bodendüse für flexiblen Wechsel zwischen Nass- und Trockensaugen, Blaufunktion durch Umstecken des Saugrohrs auf den Abluftanschluss, 2-teiliges Saugrohr für gute Ergonomie. Ideale Aufbewahrung von Zubehör direkt am Gerät, Fugendüse, Bodendüse, 2 m langer Saugschlauch.

Bestellnummer SE01 012 4400

**109,00 €****SE 62**

1,4 kW · 210 mbar · 3.600 l/min

Zum Entfernen von Staub, Schmutz und Flüssigkeiten – drinnen und draußen. Wahlweise Nass- und Trockensaugen, Blaufunktion durch Umstecken des Saugrohrs auf den Abluftanschluss, Mehrfachfiltersystem, Filterabreinigung, umschaltbare Bodendüse, Universaldüse, Fugendüse.

Bestellnummer 4784 012 4400

**199,00 €****SE 62 E**

1,4 kW · 210 mbar · 3.600 l/min

Steckdose mit Einschaltautomatik (E) für den Anschluss von Elektrowerkzeugen. Wahlweise Nass- und Trockensaugen, Blaufunktion durch Umstecken des Saugrohrs auf den Abluftschlauch, Mehrfachfiltersystem, Filterabreinigung, 3,5 m langer Saugschlauch, teleskopierbares Saugrohr, umschaltbare Bodendüse, Universaldüse, Fugendüse, Adapter für Elektrowerkzeug.

Bestellnummer 4784 012 4403

**259,00 €****SE 122**

1,5 kW · 250 mbar · 3.700 l/min

Mit mehrstufigem Filtersystem, integrierter Zubehörbox und Saugrohrhalter. Wahlweise Nass- und Trockensaugen, Filterabreinigung, Filterelement/-sack, Lenkrollen mit Feststellbremse, Edelstahl-Handrohr mit Schnellkupplung.

Bestellnummer 4774 012 4400

**539,00 €****SE 122 E**

1,5 kW · 250 mbar · 3.700 l/min

Einschaltautomatik, Steckdose (E), wahlweise Nass- und Trockensaugen, Mehrfachfiltersystem, Filterabreinigung, Filterelement/-sack, Lenkrollen mit Feststellbremse, Edelstahl-Handrohr mit Schnellkupplung, Edelstahl-Saugrohr, Universaldüse, Boden-/Fugendüse, Drehzahlregelung, Sanftanlauf, Nachlaufschaltung, Adapter für Elektrowerkzeug, integrierte Zubehörbox und Saugrohrhalter.

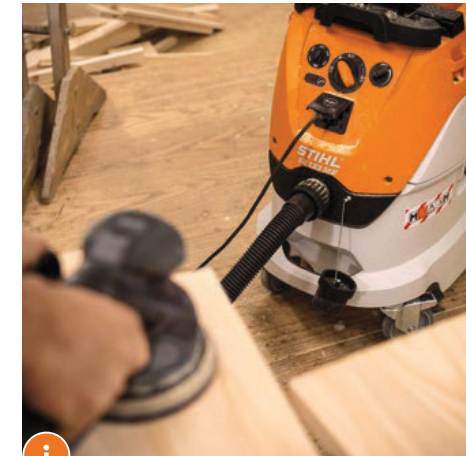
Bestellnummer 4774 012 4405

**599,00 €****SE 133 ME**

1,4 kW · 250 mbar · 4.500 l/min

Leistungsstarker Nass-/Trockensauger mit Einschaltautomatik der Staubklasse M. Automatische Filterabreinigung ohne Saugkraftverlust, automatische Volumenstromüberwachung, stufenlose Drehzahlregelung, mit Adapterplatten zur Aufnahme von Werkzeugboxen, antistatisches Zubehör auch zur Absaugung von Akku-/Elektrowerkzeugen.

Bestellnummer 4786 012 4430

**779,00 €****ZERTIFIZIERTER NASS-/TROCKENSAUGER STAUBKLASSE M**

In Bau- und Handwerksbetrieben mit intensiver Staubbildung sind robuste Nass-/Trockensauger unverzichtbar für die Sauberkeit.



## ZUBEHÖR FÜR NASS-/TROCKEN- SAUGER

- Erweiterungen für vielfältigste Einsatzmöglichkeiten
- Düsen für unterschiedliche Anwendungen
- Verlängerungsrohre und Adapter
- Saugschläuche



Die Preise in diesem Katalog entsprechen dem Stand vom 1. Januar 2023. STIHL behält sich vor, die unverbindlichen, empfohlenen Verkaufspreise zu ändern. Die aktuellen Preise finden Sie auf [stihl.de](http://stihl.de).

SEITE **387**

### NEU VARIOCLEAN ECO



Unser Spezialreiniger aus 92 % Inhaltsstoffen natürlichen Ursprungs ist ideal geeignet zur gründlichen und schonenden Reinigung der auswaschbaren PET- und PTFE-Filterelemente 4742 703 5900 und 4786 703 5902. Einfach mit VarioClean Eco einsprühen, 5 Minuten einwirken lassen, mit Wasser auswaschen und trocknen lassen – schon ist Ihr Filter wieder einsatzbereit. VarioClean Eco ist erhältlich in 150 ml und 500 ml.

### FILTERSÄCKE

5-Stück-Packung. Aus Papier.

Für SE 33  
Bestellnummer SE01 500 9007 **14,70 €**



5-Stück-Packung. Aus stabilem, reißfestem Vlies.

Für SE 62, SE 62 E  
Bestellnummer 4901 500 9004 **24,00 €**



Mit Staubverschluss für SE 122 E  
Bestellnummer 4901 500 9007 **49,30 €**

Mit Staubverschluss für SE 133 ME  
Bestellnummer 4901 500 9009 **35,20 €**

### FILTERELEMENTE

Zum Nachrüsten oder als Ersatz.

Papierfilter für SEA 20  
Bestellnummer SA03 080 1900 **10,90 €**



PET-Filter für SE 33  
Bestellnummer SE01 703 5900 **24,60 €**



Stabiles Papier für SE 62-SE 122 E  
Bestellnummer 4709 703 5900 **40,10 €**



Widerstandsfähiges, auswaschbares PET-Vlies, sehr gut geeignet für den Nasssaugbetrieb, für SE 62-SE 122 E  
Bestellnummer 4742 703 5900 **52,00 €**

Für länger dauernden, regelmäßigen Nasssaugbetrieb. Edelstahl, für SE 62-SE 122 E  
Bestellnummer 4901 501 0900 **89,00 €**



PTFE-Flachfilter, Staubklasse M, auswaschbar, für SE 133 ME  
Bestellnummer 4786 703 5902 **59,00 €**



### ENTSORGUNGSBEUTEL

Zur einfachen, staubfreien Entsorgung. 5-Stück-Packung, Kunststoff.

Für SE 133 ME  
Bestellnummer 4901 903 4900 **33,90 €**



### SATZ MINIDÜSEN

Zubehörsatz für den Akku-Handsauger SEA 20, bestehend aus jeweils drei miteinander kombinierbaren Verlängerungsrohren und Düsen. Zur Reinigung besonders enger oder schwer zugänglicher Stellen, wie z. B. Heizkörperzwischenräume.

**Inhalt:**  
3 × Verlängerungsrohr  
3 × Düse  
1 × Aufbewahrungstasche



Bestellnummer SA03 007 1000 **16,90 €**

### FUGENDÜSE

(Anschluss Ø 36 mm)

Länge 300 mm. Zur Reinigung schwer zugänglicher Stellen. Aus Kunststoff.

Für SE 33-SE 133 ME  
Bestellnummer 4901 502 2200 **5,40 €**



### HEIZKÖRPER-SAUDGÜSE

(Anschluss Ø 36 mm)

Zur Reinigung von Heizkörpern und Jalousien. Fugendüse mit Spezialbürstenaufsatz.

Für SE 33-SE 133 ME  
Bestellnummer 4901 500 2610 **7,30 €**



### SAUGPINSEL

(Anschluss Ø 36 mm)

Breite 70 mm. Z. B. für Armaturen und Tastaturen. Drehbar, mit Nylonborsten.

Für SE 33-SE 133 ME  
Bestellnummer 4901 502 2900 **8,40 €**



### UNIVERSAL-SAUDGÜSE

(Anschluss Ø 36 mm)

Breite 115 mm. Kunststoff mit Fusselbürste, z. B. für Autopolster.

Für SE 33-SE 133 ME  
Bestellnummer 4901 502 2300 **8,80 €**



### GUMMI-SCHRÄGROHRDÜSE

(Anschluss Ø 36 mm)

Länge 185 mm. Zum Absaugen empfindlicher Oberflächen.

Für SE 33-SE 133 ME  
Bestellnummer 4901 502 2400 **7,90 €**



### BÜRSTENDÜSE

(Anschluss Ø 36 mm)

Länge 230 mm. Zur Reinigung empfindlicher Teile, z. B. Polstermöbel.

Für SE 33-SE 133 ME  
Bestellnummer 4901 502 2600 **11,30 €**



### NASSSAUGDÜSE

(Anschluss Ø 36 mm)

Breite 300 mm. Zum Nasssaugen.

Für SE 33-SE 133 ME  
Bestellnummer 4901 500 7200 **26,90 €**



### FUGENDÜSE

(Anschluss Ø 36 mm)

Länge 920 mm. Zur Heizkessel- oder Backofenreinigung. Aus Metall.

Für SE 33-SE 133 ME  
Bestellnummer 4901 502 2201 **35,60 €**



### DÜSE ZUR BODENREINIGUNG

(Anschluss Ø 36 mm)

Breite 400 mm. Universal-Bodendüse zum Nass- und Trockensaugen. Höhenverstellbar.

Für SE 33-SE 133 ME  
Bestellnummer 4901 500 2705 **64,00 €**



### KOMBI-BODENDÜSE

(Anschluss Ø 36 mm)

Breite 280 mm. Mit Trittschaltung für glatte Flächen und Teppichböden.

Für SE 33-SE 122 E  
Bestellnummer 4901 500 2503 **46,90 €**



**ALUMINIUM-BODENDÜSE**

(Anschluss Ø 36 mm)

Breite 330 mm. Zum Trockensaugen. Bürsteneinsatz herausnehmbar.



Für SE 62-SE 133 ME  
Bestellnummer 4901 500 2700

**69,00 €**

**GROßRAUM-BODENDÜSEN**

(Anschluss Ø 36 mm)

Breite 450 mm. Für große Flächen. Aluminium, höhenverstellbar, mit auswechselbarem Einsatz.



Mit Bürsteneinsatz für SE 62-SE 133 ME  
Bestellnummer 4901 500 2710

**129,00 €**

Mit Gummilippeneinsatz zum Nasssaugen für SE 62-SE 133 ME  
Bestellnummer 4901 500 2711

**139,00 €**

**SAUGSCHLÄUCHE**

Ø 32 mm x 3,5 m, für SE 33-SE 62 E<sup>Ⓞ</sup>  
Bestellnummer 4901 500 0518



**40,70 €**

Ø 36 mm x 3,0 m, für SE 122-SE 133 ME  
Bestellnummer 4901 500 0504

**37,20 €**

Mit Adapter für Elektrowerkzeuge.

Ø 27 mm x 3,5 m, für SE 33-SE 62 E  
Bestellnummer 4901 500 0520



**59,00 €**

Ø 27 mm x 3,5 m, für SE 122-SE 133 ME  
Bestellnummer 4901 500 0503



**79,00 €**

Ø 32 mm x 3,5 m, für SE 62-SE 62 E<sup>Ⓞ</sup>  
Bestellnummer 4901 500 0519



**54,00 €**

**AUTOSET**

Für die Reinigung der unterschiedlichen Oberflächen in Fahrzeugen. Fugendüse (300 mm), Saugpinsel, Bürsten- und Polsterdüse.



Für SE 33-SE 133 ME  
Bestellnummer 4901 500 9500

**49,20 €**

**NASSAUGSET**

Für die Beseitigung von Flüssigkeiten. Boden-Nasssaugdüse, Gummi-Schrägrohrdüse, Edelstahl-Filterelement.



Für SE 62-SE 122 E  
Bestellnummer 4901 500 9400

**103,40 €**

**GROBSCHMUTZSET**

Zur Beseitigung grober Verschmutzungen. Grobschmutzdüse, Verlängerungsrohre (2 x 500 mm), Anschlussstücke (2 x), Saugschlauch 1,75 m lang, Ø 50 mm.



Für SE 122-SE 133 ME  
Bestellnummer 4901 500 9300

**89,00 €**

**VERLÄNGERUNGSRÖHRE**

Verchromt, teleskopierbar, für SE 33-SE 133 ME  
Bestellnummer 4901 503 1602



**12,80 €**

1 Stück à 500 mm Länge. Edelstahl, für SE 62-SE 133 ME  
Bestellnummer 4786 503 1600



**26,10 €**

2 Stück à 500 mm Länge. Aluminium, für SE 33-SE 133 ME  
Bestellnummer 4901 503 1610

**18,40 €**

**ADAPTER FÜR ELEKTROWERKZEUGE**

(Anschluss Ø 36 mm)



Für den direkten Anschluss von Elektrowerkzeugen mit Absaugmöglichkeiten an den Saugschlauch. Schnellkupplung.

Für SE 122-SE 133 ME  
Bestellnummer 4901 500 7301

**26,00 €**

Bestellnummer

Unverbindliche Preisempfehlung des Herstellers in Euro

Max. Aufnahmeleistung P<sub>max</sub> (kW)

Max. Unterdruck (mbar)

Volumenstrom (l/min)

Gewicht (kg)

Schalldruckpegel<sup>Ⓞ</sup> (dB(A))

Netzspannung (V / Phasen / Hz)

Nennspannung (V)

Behältervolumen (l)

Saugschlauchlänge (m)

Innerer Schlauchdurchmesser (mm)

AKKU-HANDSAUGER												
Modell	Bestellnummer	UVP	Max. Unterdruck	Volumenstrom	Gewicht	Schalldruckpegel	Netzspannung	Nennspannung	Behältervolumen	Saugschlauchlänge	Innerer Schlauchdurchmesser	Netzkabellänge
SEA 20	SA03 011 7300	99,00 <sup>Ⓞ</sup>	-	80	1.026	1,1 <sup>Ⓞ</sup>	-	10,8	0,8	0,5 - 1,5	29	-
Set SEA 20 mit AS 2 + AL 1	SA03 011 7310	149,00	-	80	1.026	1,3 <sup>Ⓞ</sup>	-	10,8	0,8	0,5 - 1,5	29	-
NASS- / TROCKENSAUGER												
SE 33	SE01 012 4400	109,00	1,4	210	3.600	5,4 <sup>Ⓞ</sup>	73,0	220-240/1-/50/60	-	12	2,0	4,0
SE 62	4784 012 4400	199,00	1,4	210	3.600	7,5 <sup>Ⓞ</sup>	70,9	220-240/1-/50/60	-	20	2,5	5,7
SE 62 E	4784 012 4403	259,00	1,4	210	3.600	8,0 <sup>Ⓞ</sup>	70,9	220-240/1-/50/60	-	20	3,5	5,7
SE 122	4774 012 4400	539,00	1,5	250	3.600	12,1 <sup>Ⓞ</sup>	65,1	220-240/1-/50/60	-	30	3,0	8,25
SE 122 E	4774 012 4405	599,00	1,5	250	3.600	12,3 <sup>Ⓞ</sup>	65,1	220-240/1-/50/60	-	30	3,0	8,2
ZERTIFIZIERTER NASS- / TROCKENSAUGER												
SE 133 ME	4786 012 4430	779,00	1,4	250	4.500	16,0 <sup>Ⓞ</sup>	68,0	220-240/1-/50/60	-	42	5,0	8,4

Unverbindliche Preisempfehlungen des Herstellers in Euro

• Serienmäßig E = Einschaltautomatik/Steckdose M = Staubklasse

Ⓞ K-Wert nach RL 2006/42/EG = 2,0 dB(A)

Ⓞ Gewicht ohne Akku und Düsen

Ⓞ Gewicht inklusive Akku, ohne Ladegerät und Düsen

Ⓞ Gewicht betriebsbereit

Ⓞ Bodendüse nicht umschaltbar

Ⓞ Handrohr im Lieferumfang enthalten

Ⓞ Preis ohne Akku und Ladegerät

Wahlweise Nass- und Trockensaugen	Einschaltautomatik / Steckdose (E)	Mehrfachfiltersystem	Filterreinigung automatisch / manuell	Vorfilter / Papier- / Vlies-Filterelement	Auffangbehälter	Papier- / Vlies-Filter sack	Handrohr mit Schnellkupplung	Saugerichtung Kunststoff / Edelstahl	Umschaltbare Bodendüse	Universaldüse / Fugendüse	Adapter für Elektrowerkzeug	Drehzahlregelung	Sanftanlauf	Nachlaufschaltung
-	-	•	-	•/•/-	•	•/-	-	•/-	-	•/•	-	-	-	-
-	-	•	-	•/•/-	•	•/-	-	•/-	-	•/•	-	-	-	-
•	-	-	-/-	-/-/•	-	•/-	-	•/-	•	-/•	-	-	-	-
•	-	•	-/•	-/•/-	-	-/•	•	•/-	•	•/•	-	-	-	-
•	•	•	-/•	-/•/-	-	-/•	•	-/•	•	•/•	•	-	-	-
•	-	•	-/•	-/-/•	-	-/•	•	-/•	•	•/•	-	-	-	-
•	•	•	-/•	-/-/•	-	-/•	•	-/•	•	•/•	•	•	•	•

REINIGEN UND AUFRÄUMEN

## GROSSE WASSERMENGEN MIT LEICHTIGKEIT BEWEGEN.

Wasserpumpen

357



## WASSERPUMPEN IM DETAIL



### TECHNIK

- 01** STIHL EHC MOTOR  
Die STIHL Wasserpumpen sind mit leistungsstarken und zuverlässigen 4-Takt-Benzin-Motoren ausgestattet.
- 02** ÖLMANGEL-SCHUTZ SENSOR  
Sobald der Ölstand unter den für einen sicheren Betrieb notwendigen Pegel fällt, schaltet sich der Motor automatisch ab.
- 03** ANTIVIBRATIONSSYSTEM  
Am Motor sowie am Flansch des Pumpengehäuses geradlinig angebrachte Vibrationsdämpfer reduzieren mechanische Spannungen am gesamten Gerät und sorgen für ein ruhiges Laufverhalten, auch bei hoher Motordrehzahl.

### KOMFORT

- 04** STABILER RAHMEN  
Der robuste Rahmen sorgt für eine gute Stabilität auf verschiedenen Untergründen und schützt gleichzeitig den Motor vor Beschädigungen.
- 05** KOMPAKTES DESIGN  
Das kompakte Design erlaubt einen einfachen Transport und eine platzsparende Aufbewahrung.
- 06** EINFACHE BEDIENUNG, EINFACHE WARTUNG  
Alle servicerelevanten Bauteile sind leicht zugänglich. Der Luftfilter kann werkzeuglos ausgetauscht werden.

Bitte beachten Sie, dass nicht alle Produkte mit den hier aufgeführten Merkmalen ausgestattet sind. Auf dieser Seite sind nur die wichtigsten beschrieben. Weitere Erläuterungen und Hinweise finden Sie ab Seite 466 und im Internet auf [www.stihl.de](http://www.stihl.de).

## WASSERPUMPEN

- Ideal geeignet für den Einsatz in der Landwirtschaft
- Für die Wasserentnahme aus Seen, Flüssen, Teichen und sonstigen Speichern, den einfachen Transport von Wassermengen sowie das Abpumpen von Wasseransammlungen
- Selbstansaugende Pumpen mit 2"- oder 3"-Anschlüssen für mittleres bis großes Fördervolumen



### NEU - INFO ZUR VERFÜGBARKEIT AUF [STIHL.DE](http://STIHL.DE) WP 300

212 cm<sup>3</sup> • max. 37 m<sup>3</sup>/h • 26,0 kg<sup>Ⓞ</sup>

Vielseitig einsetzbare Wasserpumpe mit leistungsstarkem 4-Takt-Benzin-Motor und 2"-Schlauchanschlüssen für ein mittleres Fördervolumen von bis zu 37 m<sup>3</sup>/h. Der integrierte Ansaugkorb schützt die Pumpe vor Beschädigungen durch im Wasser enthaltene Schmutzpartikel. Der robuste Rahmen der Wasserpumpe sorgt für gute Stabilität auf verschiedenen Untergründen und schützt den Motor vor ungewollten Stößen und Beschädigungen. Ansaug- und Druckschlauch im Lieferumfang nicht enthalten.

Bestellnummer **VB03 011 2000**

**349,00 €**



BEI DER ENTNAHME VON WASSER AUS OBERIRDISCHEN GEWÄSSERN SIND DIE ÖRTLICHEN VORSCHRIFTEN ZU BEACHTEN.



Die Preise in diesem Katalog entsprechen dem Stand vom 1. Januar 2023. STIHL behält sich vor, die unverbindlichen, empfohlenen Verkaufspreise zu ändern. Die aktuellen Preise finden Sie auf [stihl.de](http://stihl.de).

Unverbindliche Preisempfehlungen des Herstellers in Euro

Ⓞ Netto-Gewicht exkl. Betriebsstoffe





### NEU - INFO ZUR VERFÜGBARKEIT AUF STIHL.DE WP 600

212 cm<sup>3</sup> · max. 63 m<sup>3</sup>/h · 29,0 kg<sup>Ⓞ</sup>

Robuste und zuverlässige Wasserpumpe mit leistungsstarkem 4-Takt-Benzin-Motor und 3"-Schlauchanschlüssen für große Fördervolumen von bis zu 63 m<sup>3</sup>/h. Mit integriertem Ansaugkorb zum Schutz der Pumpe vor im Wasser enthaltenen Schmutzpartikeln. Der robuste Rahmen der Wasserpumpe sorgt für eine gute Stabilität auf verschiedenen Untergründen und schützt gleichzeitig den Motor vor Beschädigungen. Ansaug- und Druckschlauch im Lieferumfang nicht enthalten.

Bestellnummer **VB04 011 2000**

**399,00 €**



### GEEIGNETE KRAFT- UND SCHMIERSTOFFE

FINDEN SIE **AB SEITE 378**



### FÜR MEHR FLEXIBILITÄT

Um den Anwendungsbereich der Wasserpumpen so flexibel wie möglich zu halten, sind im Lieferumfang keine Schläuche enthalten. Achten Sie daher bei der Wahl von Ansaug- und Druckschlauch auf form- bzw. druckstabiles Material. Die Innendurchmesser der Schläuche müssen zu den Anschlussgrößen der Wasserpumpen (2" oder 3") passen. Beim Ansaugschlauch ist zudem ein Ansaugfilter zu verwenden.

Bestellnummer

Unverbindliche Preisempfehlung  
des Herstellers in Euro

Motortyp

Hubraum (cm<sup>3</sup>)

Nennleistung (kW/PS)

Max. Arbeitsdrehzahl (U/min)

Tankinhalt (l)

Gewicht<sup>Ⓞ</sup> (kg)

Schlauchanschluss (Zoll)

Max. Durchflusskapazität (m<sup>3</sup>/h)

Max. Volumenstrom (l/min)

Max. Druckhöhe (m)

Max. Ansaughöhe (m)

Max. Förderdruck (bar)

Schallleistungspegel garantiert (dB(A))

Schalldruckpegel gemessen (dB(A))

Unsicherheit Schalldruckpegel<sup>Ⓞ</sup> (dB(A))

#### WASSERPUMPEN

<b>WP 300 NEU<sup>Ⓞ</sup></b>	<b>VB03 011 2000</b>	<b>349,00</b>	STIHL EHC 605	212	4,4/6,0	3.600	3,6	26,0	2	37	615	33	7	3	101	86	2
<b>WP 600 NEU<sup>Ⓞ</sup></b>	<b>VB04 011 2000</b>	<b>399,00</b>	STIHL EHC 605	212	4,4/6,0	3.600	3,6	29,0	3	63	1.050	31	7	3	103	87	3

Unverbindliche Preisempfehlungen des Herstellers in Euro

Ⓞ Netto-Gewicht exkl. Betriebsstoffe  
Ⓞ Unsicherheit nach RL 2006/42/EG  
Ⓞ Info zur Verfügbarkeit auf [stihl.de](http://stihl.de)



## GROßES LEISTEN. EINFACH MACHEN.

Gartenhäcksler für jeden Anspruch

363

Gartenhäcksler und Zubehör

364



## GARTENHÄCKSLER IM DETAIL



### TECHNIK

#### 01 BRS WENDETECHNOLOGIE

Per Drehschalter lässt sich die Richtung der Häckselmesser ändern. Im Rechtslauf wird hartes Häckselgut wie z. B. Äste zerkleinert, während im Linkslauf reißende Messer weiche Pflanzenreste in kompostierbare Masse verwandeln. Diese Unterscheidung nach Häckselgut sorgt für eine effektive Messerschonung.

#### 02 MESSER MIT SANDWICH-BAUWEISE

Zerkleinert das Häckselgut optimal bei geringer Vibration. Dabei sorgen zusätzliche Flügelmesser und Reißnasen für eine verbesserte Zerkleinerung.

### KOMFORT

#### 03 LÄRMOPTIMIERTER EINFÜLLTRICHTER

Minimiert die Arbeitsgeräusche beim Häckseln.

#### 04 EXTRAGROSSE EINFÜLLÖFFNUNG

Zum bequemen Einfüllen von voluminösem Weich- und Astmaterial.

## GARTENHÄCKSLER FÜR JEDEN ANSPRUCH

Unsere übersichtliche **Modellempfehlung nach Antriebsart, Häckselgut und Verarbeitungsmenge** hilft Ihnen dabei, den richtigen Gartenhäcksler für Ihre Ansprüche zu finden. Möchten Sie z. B. große Mengen Häckselgut und insbesondere dickere Äste zerkleinern, dann sind unsere kraftvollen Benzin-Gartenhäcksler die richtige Wahl für Sie. Unsere durchsatzstarken Elektro-Gartenhäcksler eignen sich dank der breiten Produktpalette für vielfältige Aufgaben, vom gelegentlichen Häckseln kleiner Mengen Grünschnitt bis zum regelmäßigen Zerkleinern stärkerer Äste. Für geräuschsensible Einsatzorte stehen Ihnen lärmarme Modelle im Sortiment zur Verfügung.

HÄCKSLER	ART DES HÄCKSELGUTS		VERARBEITUNGSMENGE	
	GEMISCHT	HART	GEMISCHT	HART
<b>BENZIN-HÄCKSLER</b>				
GH 370 S	•	•	- - - - -	
GH 460	•	•	- - - - -	
GH 460 C	•	•	- - - - -	
<b>ELEKTRO-HÄCKSLER</b>				
GHE 135 L	-	•	- - - - -	
GHE 140 L	-	•	- - - - -	
GHE 105	•	•	- - - - -	
GHE 150	•	•	- - - - -	
GHE 250 S	•	•	- - - - -	
GHE 250	•	•	- - - - -	
GHE 260 S	•	•	- - - - -	
GHE 260	•	•	- - - - -	
GHE 355	•	•	- - - - -	
GHE 375	•	•	- - - - -	
GHE 450	•	•	- - - - -	

Die S-Modelle sind insbesondere für Astmaterial geeignet.

• Gemischtes Häckselgut: Blumenschnitt, Laub, dünne Zweige etc.  
• Hartes Häckselgut: Äste, Zweige, holziger Heckenschnitt etc.



### RICHTIG HÄCKSELN SPART ZEIT BEI DER GARTENARBEIT!



Scannen Sie den QR-Code und erfahren Sie, wie Sie durch richtiges Häckseln effizienter und nachhaltiger mit Ihrem Gartenabfall umgehen können.

# GARTEN- HÄCKSLER UND ZUBEHÖR

- Für Einsätze im privaten Garten und in der Landschaftspflege
- Zum Häckseln von hartem und weichem Häckselgut
- Mit leistungsstarken Motoren
- Effiziente Messer und Zerkleinerungssysteme
- Große Modellvielfalt – auch lärmarme Geräte



## GH 370 S<sup>Ⓞ</sup>

196 cm<sup>3</sup> • 3,4 kW / 4,6 PS

Kraftvoller Benzin-Häcksler für ein hohes Arbeitsvolumen von stärkeren Ästen. Unabhängig vom Stromanschluss, daher besonders mobil.

Bestellnummer 6001 200 0010

1.709,00 €



## GH 460 C

352 cm<sup>3</sup> • 6,5 kW / 8,8 PS

Kraftvoller Benzin-Häcksler für ein hohes Arbeitsvolumen von starken Ästen und Weichmaterial. Unabhängig vom Stromanschluss. Ideal für besonders große Mengen Häckselgut. Mit 2-Kammer-System, Sandwich-Messerwerk und One Click / One Turn-Sicherheitschalter. Ausgestattet mit Luftreifen für bequemen Transport.

Bestellnummer 6012 200 0016

3.254,00 €

Weitere Versionen:

GH 460 6012 200 0011

2.759,00 €



**GEEIGNETE KRAFT- UND SCHMIERSTOFFE**

FINDEN SIE **AB SEITE 378**

Unverbindliche Preisempfehlungen des Herstellers in Euro



## GHE 140 L<sup>Ⓞ</sup>

230 V • 2,5 kW

Kompakter Elektro-Häcksler mit starkem Elektromotor für gelegentliche Häckselarbeiten von mittelstarken Ästen. Mit Kleeblattöffnung, integriertem Häckselbehälter und langsam drehender, leiser Walze. Besonders platzsparend und leicht transportierbar, da zusammenklappbar.

Bestellnummer 6013 011 1130

549,00 €

Weitere Versionen:

GHE 135 L<sup>Ⓞ</sup> 6013 011 1120

439,00 €



## GHE 105<sup>Ⓞ</sup>

230 V • 2,2 kW

Kompakter Elektro-Häcksler mit effektivem Elektromotor für gelegentliche Häckselarbeiten von mittelstarken Ästen und Weichmaterial. Mit Kleeblattöffnung.

Bestellnummer 6007 011 1175

479,00 €



Die Preise in diesem Katalog entsprechen dem Stand vom 1. Januar 2023. STIHL behält sich vor, die unverbindlichen, empfohlenen Verkaufspreise zu ändern. Die aktuellen Preise finden Sie auf [stihl.de](http://stihl.de).

C = Komfortversion  
L = Leise  
S = Schnitzeln

Ⓞ Insbesondere für Astmaterial geeignet  
Ⓞ Nur für hartes Häckselgut geeignet



## GHE 150<sup>Ⓞ</sup>

230 V • 2,5 kW

Kompakter Elektro-Häcksler mit starkem Elektromotor für gelegentliche Häckselarbeiten von mittelstarken Ästen. Mit Sandwich-Messerwerk und Kleeblattöffnung.

Bestellnummer 6008 011 1130

609,00 €



## GHE 250

230 V • 2,5 kW

Elektro-Häcksler mit leistungsstarkem Elektromotor für regelmäßige Häckselarbeiten von mittelstarken Ästen und Weichmaterial. Ideal für größere Mengen Häckselgut. Mit Sandwich-Messerwerk.

Bestellnummer 6008 011 1030

714,00 €

Weitere Versionen:

GHE 250 S<sup>Ⓞ</sup> 6008 011 1140

714,00 €

GHE 260 6008 011 1035

794,00 €

GHE 260 S<sup>Ⓞ</sup> 6008 011 1150

794,00 €







**GHE 375**  
400 V • 3,0 kW

Elektro-Häcksler mit leistungsstarkem Elektromotor für regelmäßige Häckselarbeiten von mittelstarken Ästen und Weichmaterial. Ideal für größere Mengen Häckselgut, dank großer Einfüllöffnung. Mit Sandwich-Messerwerk und BRS Wendetechnologie.

Bestellnummer **6011 011 1025** **1.104,00 €**  
 Weitere Versionen:  
 GHE 355 6011 011 1020 **994,00 €**



**GHE 450**  
400 V • 3,8 kW

Elektro-Häcksler mit leistungsstarkem Elektromotor für regelmäßige Häckselarbeiten von stärkeren Ästen und Weichmaterial. Ideal für große Mengen Häckselgut. Mit Stromanschluss, 2-Kammer-System, Sandwich-Messerwerk und One Click/One Turn-Sicherheitsschalter.

Bestellnummer **6012 200 0010** **1.999,00 €**

**SCHRÄGTRICHTER ATZ 150**

Zur Verarbeitung stärkerer Äste. Lärmgedämmt, inkl. Schneidsystem Multi-Cut 150.



Für GHE 250 und GHE 260  
 Bestellnummer **6903 007 1013** **234,00 €**

Bestellnummer  
 Unverbindliche Preisempfehlung des Herstellers in Euro  
 Max. Aststärke (Ø in mm)

**BENZIN-HÄCKSLER**

<b>GH 370 S<sup>⓪</sup></b>	6001 200 0010	1.709,00	45	STIHL EVC 1000	196	-	3,4/4,6	2.400	-	Multi-Cut 370	40 <sup>⓪</sup>	103	94	3	-	•	-	-	-
<b>GH 460</b>	6012 200 0011	2.759,00	60	B&S Serie 850 EXi OHV RS	190	-	3,4/4,6	3.000	-	Multi-Cut 450	59 <sup>⓪</sup>	104	96	3	•	•	-	-	•
<b>GH 460 C</b>	6012 200 0016	3.254,00	75	STIHL EVC 2000	352	-	6,5/8,8	2.560	-	Multi-Cut 450	76 <sup>⓪</sup>	104	94	3	•	•	-	-	•

**ELEKTRO-HÄCKSLER**

<b>GHE 135 L<sup>⓪</sup></b>	6013 011 1120	439,00	35	-	-	2.300	-	-	230 V-	Schneidwalze (40 U/min)	23	94	87	3	-	-	-	•	-
<b>GHE 140 L<sup>⓪</sup></b>	6013 011 1130	549,00	40	-	-	2.500	-	-	230 V-	Schneidwalze (40 U/min)	24	93	85	3	-	-	-	•	-
<b>GHE 105<sup>⓪</sup></b>	6007 011 1175	479,00	35	-	-	2.200	-	-	230 V-	Multi-Cut 103 (2.800 U/min)	19	104	93	3	-	-	-	•	-
<b>GHE 150<sup>⓪</sup></b>	6008 011 1130	609,00	35	-	-	2.500	-	-	230 V-	Multi-Cut 150 (2.800 U/min)	26	99	89	2	-	•	-	•	-
<b>GHE 250</b>	6008 011 1030	714,00	30	-	-	2.500	-	-	230 V-	Multi-Cut 250 (2.800 U/min)	27	103	92	3	-	•	-	-	-
<b>GHE 250 S<sup>⓪</sup></b>	6008 011 1140	714,00	35	-	-	2.500	-	-	230 V-	Multi-Cut 150 (2.800 U/min)	27	100	90	3	-	•	-	-	-
<b>GHE 260</b>	6008 011 1035	794,00	35	-	-	2.900	-	-	400 V 3-	Multi-Cut 250 (2.780 U/min)	27	102	89	3	-	•	-	-	-
<b>GHE 260 S<sup>⓪</sup></b>	6008 011 1150	794,00	40	-	-	2.900	-	-	400 V 3-	Multi-Cut 150 (2.780 U/min)	27	101	91	3	-	•	-	-	-
<b>GHE 355</b>	6011 011 1020	994,00	35	-	-	2.500	-	-	230 V-	Multi-Cut 355 (2.750 U/min)	30	100	94	3	-	•	•	-	-
<b>GHE 375</b>	6011 011 1025	1.104,00	40	-	-	3.000	-	-	400 V 3-	Multi-Cut 355 (2.810 U/min)	30	100	95	3	-	•	•	-	-
<b>GHE 450</b>	6012 200 0010	1.999,00	55	-	-	3.800	-	-	400 V 3-	Multi-Cut 450 (2.800 U/min)	52	108	95	4	•	•	-	-	•

**HÄCKSELBEHÄLTER AHB 050**

50 l, selbststehend. Zum Auffangen des Häckselguts.



Für GH 370 S, GHE 105, GHE 150, GHE 250, GHE 250 S, GHE 260, GHE 260 S, GHE 355 und GHE 375  
 Bestellnummer **6903 760 2546** **54,00 €**

Motortyp	Hubraum (cm³)	Nennleistung (W)	Nennleistung (kW/PS)	Arbeitsdrehzahl (U/min)	Nennspannung	Schneidwerkzeug (Nenn-drehzahl)	Gewicht (kg)	Schallleistungspegel garantiert (dB(A))	Schalldruckpegel gemessen (dB(A))	Unsicherheit Schalldruckpegel <sup>⓪</sup> (dB(A))	2-Kammer-System	Sandwich-Messerwerk	Wendetechnologie	Kleeblatöffnung	One Click / One Turn-Sicherheitsschalter
----------	---------------	------------------	----------------------	-------------------------	--------------	---------------------------------	--------------	---	-----------------------------------	--	-----------------	---------------------	------------------	-----------------	--

Unverbindliche Preisempfehlungen des Herstellers in Euro

• Serienmäßig B&S = Briggs&Stratton C = Komfortversion  
 RS = ReadyStart L = Leise  
 OHV = Oben liegende Ventile S = Schnitzeln

⓪ Insbesondere für Astmaterial geeignet ⓪ Unsicherheit nach RL 2006 / 42 / EG  
 ⓪ Nur für hartes Häckselgut geeignet ⓪ Netto-Gewicht exkl. Betriebsstoffe

