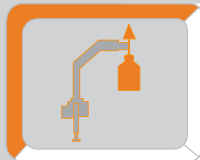


# ATLAS

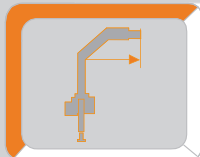
Krane / Cranes / Grues / Grúa



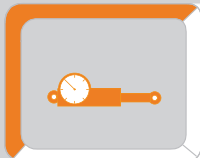
Ladekran AK 250.2 V-T



max : 5,5 t



max : 21,63 m



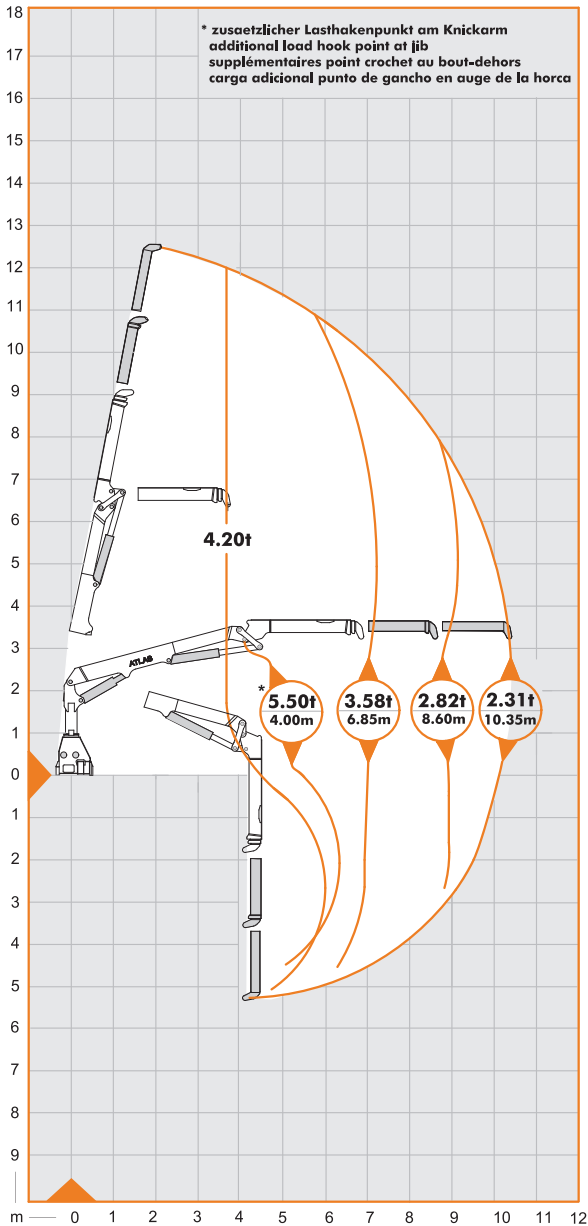
max : 250 bar

**AVAILABLE & COST EFFECTIVE**

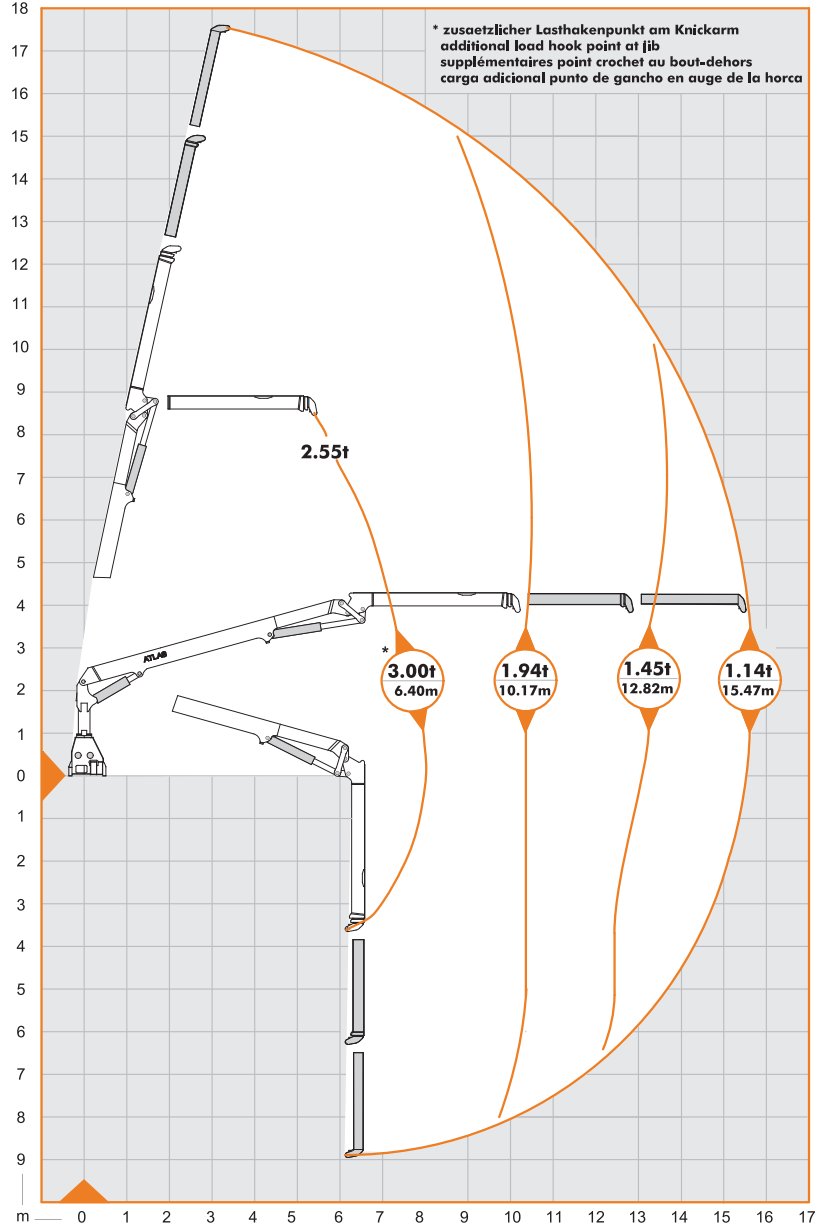
# LASTKURVEN

Load Diagram-Courbes de charges-Curvas de cargas - Diagramma di portata

## AK 250.2V/CS A12



## AK 250.2V/CS A16



Mass/measurement/des mesure/de medición in "m"  
 Traglast/lifting capacity/En soulevant la capacité /Levantando capacidad in "t"  
 Hubarmstellung 15°/ boom position 15°/ Faites tonner la position à 15°/ Lance posición 15°

### AK 250.2V/CS A12

	5,50	3,58	2,82	2,31
	4,00	6,85	8,60	10,35

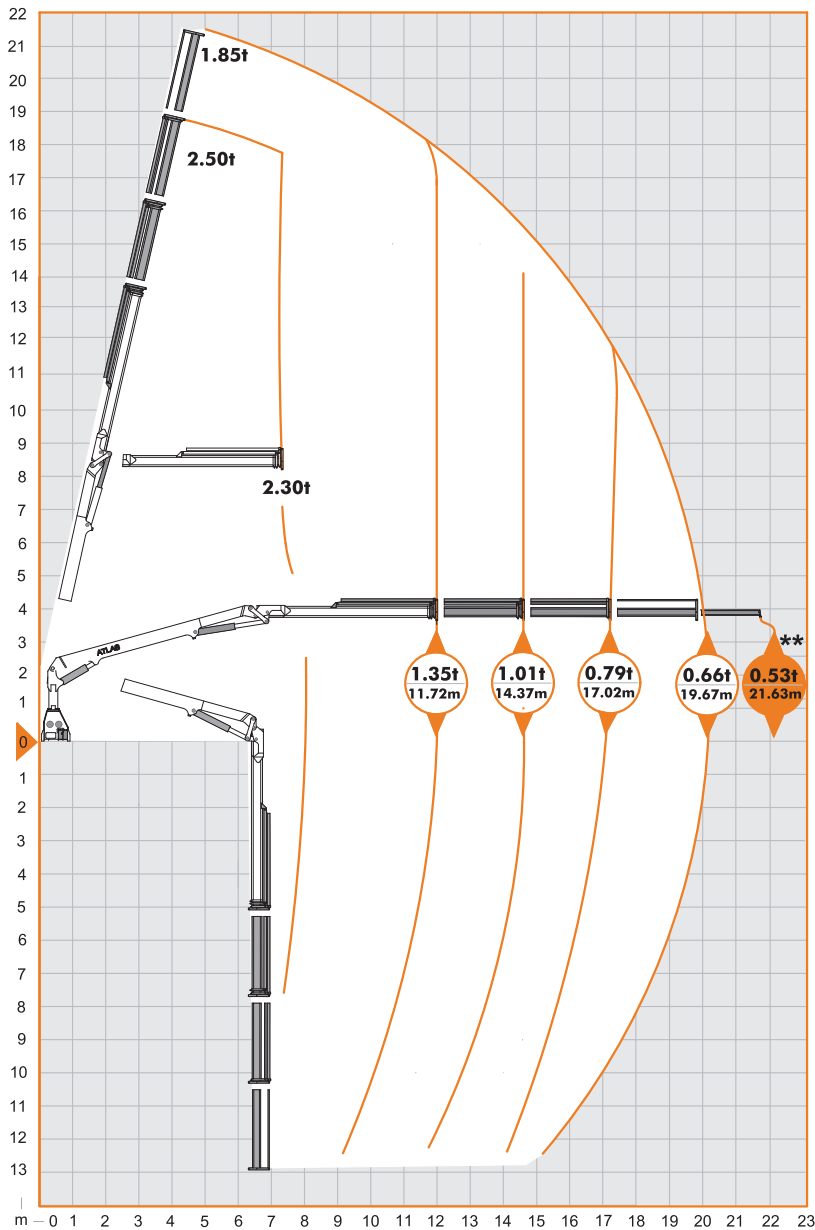
### AK 250.2V/CS A16

	3,00	1,94	1,45	1,14
	6,40	10,17	12,92	15,47

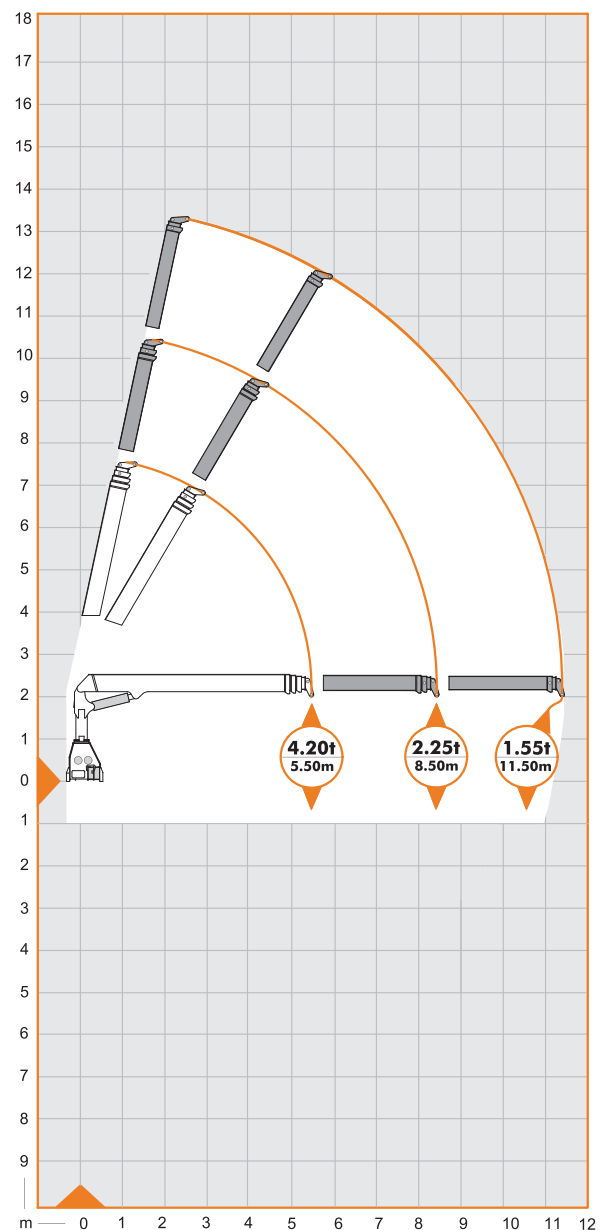
# LASTKURVEN

Load Diagram-Courbes de charges-Curvas de cargas - Diagramma di portata

## AK 250.2V/CS A21



## AK 250.2T A27



\*\* - Optional

Mass/measurement/des mesure/de medición in "m"  
 Traglast/lifting capacity/En soulevant la capacité /Levantando capacidad in "t"  
 Hubarmstellung 15°/ boom position 15°/ Faites tonner la position à 15°/ Lance posición 15°

### AK 250.2V/CS A21

	1,35	1,01	0,79	0,66	0,57
	11,72	14,37	17,02	19,67	21,63

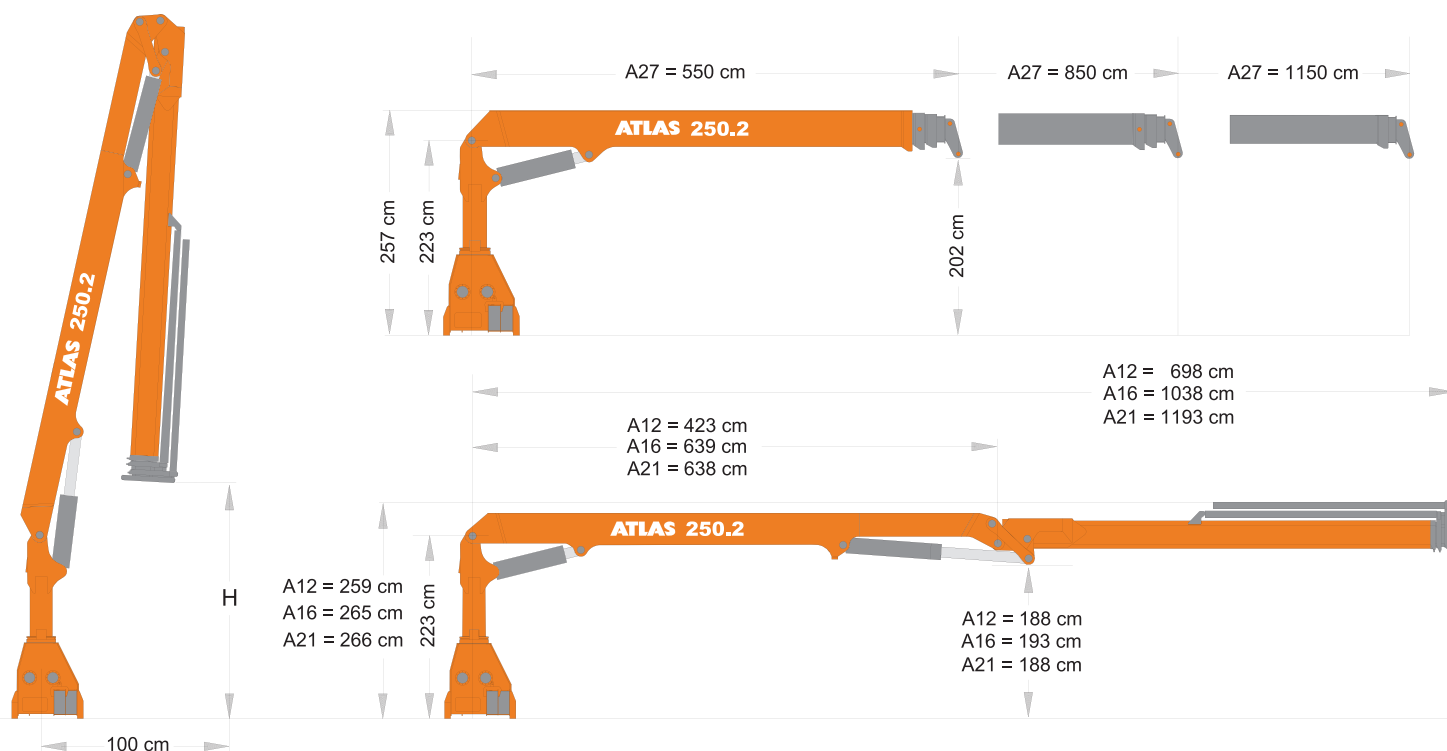
### AK 250.2T A27

	4,20	2,25	1,55
	5,50	8,50	11,50

# ABMESSUNGEN

Dimensions - Dimensions - Dimensiones

## LADEKRAN 250.2V/CS-T



### 250.2V/CS-T H1/B3

Typ	Gewicht Weight poids Peso				H	Betriebsdruck operating pressure pression de service Presión de servicio	Ölfördermenge oil supply amount débit d'huile Caudal de aceite	Schwenkbereich swivel range plage de pivotement Alcance de giro	Schwenkmoment swivel moment couple de pivotement Par de giro momento	Hubmoment moment of levage Momento de elevación Momento di sollevamento
	t**	t***	t****	t*****						
A 12	2,69	0,48-0,60	0,26	3,6	250	50	410°	41,6	24,6	
A 16	3,21		0,26	4,5	250	50	410°	41,6	19,8	
A 21	3,47		0,26	2,9	250	50	410°	41,6	14,6	
A 27	2,98		0,26	3,2	250	50	410°	41,6	19,2	

- \* = Daten für die mechanische Verlängerung / data for the manuell extension / Données pour l'extension mécanique / detallios para extensiones manuales
- \*\* = einfaches Grundgerät im Lasthakenbereich / simple basic unit for loadhook work / type de base simple avec crochet / maquina base para trabajo con gancho
- \*\*\* = je nach Ausführung der Abstützungen / depending on stabilizer / dépendant de nodéle du stabilisateur / segun la version de los estabilizadores
- \*\*\*\* = Ölbehälter mit Füllung / oil tank with oil / reservoir avec contenu / deposito con aceite

### CS - Krane

CS cranes / Grues CS / Gru CS

- = Einfach und stark ! simpel and strong ! / simples et fortes ! / semplici e forti
- = Reduziert auf pures heben ! / Reduces lift on pure ! / Réduit la portance sur l'état pur ! / Reduce el ascensor en el puro !
- = DIN 15018 speziell für den nicht-europäischen Markt ! / DIN 15018 specifically for the non-European market !
- DIN 15018 spécifiquement pour le marché non-européen ! / DIN 15018 específicamente para el mercado fuera de Europa !
- = Keine Zusatzausrüstungen möglich ! / No additional equipment available ! / Aucun matériel supplémentaire disponible ! / No se requiere equipo adicional disponible !
- = geringer Wartungsaufwand ! / low maintenance ! / peu d'entretien ! / bajo mantenimiento !

**ATLAS**

**- AVAILABLE & COST EFFECTIVE -**

**ATLAS**

# WIRTSCHAFTLICH, FLEXIBEL, STARK

Economical, flexible, strong - économique, flexible, forte - economica, flexible, fuerte

## AUSSTATTUNG

Facilities - Equipements - Instalaciones



Seilwinde  
Cable winch  
Treuil à Câble  
Cabrestante



Hubarbeitskorb  
Man Basket  
Panier de Travail  
Hombre cesta



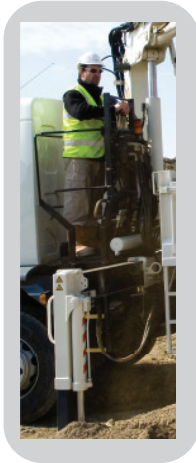
Z-Arm  
Jib-Boom  
Braz Z  
Brazo en Z

Zusatzabstützträger  
Additional outriggers  
D'autres stabilisateurs  
Adicional estabilizadores



## STEUERUNG

Control - Contrôle - Control

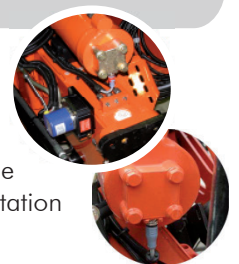
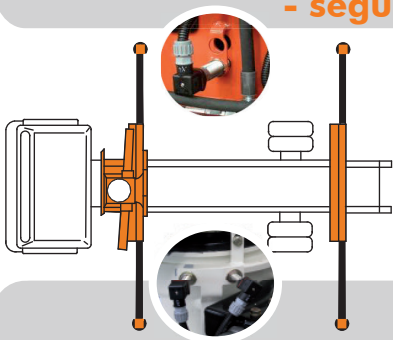


## ABSTÜTZÜBERWACHUNG

Monitoring of the stabilizing support - suivi de l'appui de stabilisation - seguimiento del apoyo estabilización

(EAW) nach EN 12999

elektr. Überwachung der Abstützweite und des Schwenkwinkels  
electr. monitoring of the stabilizing support wide and the slewing range  
contrôle électrique de l'écartement de stabilisatin et de l'angle de rotation  
control electrico de los estabilizadores y del angulo de rotación



## WERKZEUGE

Tools - Outils - Herramientas



Steinstapelzange  
Brick Stack Grapples  
Pincas á Parpaings  
Pinza



Greifer  
Grabber  
Grappin  
el garfio



Krangabel  
Pallet Fork  
Fourches  
Paleta Tenedor



ATLAS

- AVAILABLE & COST EFFECTIVE -

ATLAS

# ATLAS



**sicher**

save, sécurité, seguro

**flexibel**

flexible, flexible, flexible

**innovativ**

innovativ, innovante, innovadora

**effizient**

efficient, efficace, eficiente

**kraftvoll**

powerful, puissant, poderoso

**Atlas Maschinen GmbH**

**erreichbar**

available, joignable, alcanzado



Stedinger Straße 324  
D-27751 Delmenhorst  
Tel. +49 (0) 4221-491-0  
Fax +49 (0) 4221-491-443  
info@atlasgmbh.com

[www.atlasgmbh.com](http://www.atlasgmbh.com)

YOUR CONTACT INFORMATION

**- AVAILABLE & COST EFFECTIVE -**