

**100**  
ATLAS 1919 - 2019

**ATLAS**  
SINCE 1919



# ATLAS LADEKRANE – EIN PARTNER DER STREITKRÄFTE



# ATLAS LADEKRANE

[WWW.ATLASGMBH.COM](http://WWW.ATLASGMBH.COM)

**Immer Einsatzbereit - Weltweit**

## **KRAFTVOLL. BEDARFSORIENTIERT. ROBUST.**

**Unsere Technologie ist immer ausgerichtet auf die Erreichung kritischer Missionsziele, entsprechend ihrem konkreten Auftrag, da macht unsere Technik keine Abstriche. ATLAS verfügt über Ladekrane, auf die man sich verlassen kann, um die Mission immer zu erfüllen, egal wie feindlich die Umgebung ist, egal in welcher Ecke der Welt.**

**ATLAS liefert leistungsstarke, langlebige und innovative Produkte, die vollständig auf Ihre genauen und kritischen Spezifikationen zugeschnitten sind, um eine außergewöhnliche Effizienz der Truppe zu gewährleisten.**



### **ATLAS LADEKRANE - Keine Aufgabe ist zu schwierig**

#### **Qualität, die überzeugt:**

- Hervorragende Hubkräfte und Reichweiten durch eine gut abgestimmte Kinematik
- Präzise, feinfühligere Bedienelemente, für schwierigste Hebeaufgaben
- Einfache Bedienung, auch wenn sich der Bediener in einer fordernden Situationen befindet
- Schnelle Einsatzbereitschaft für eine sofortige Erledigung der geforderten Aufgaben
- Eine robuste Konstruktion sichert die Belastbarkeit und die Standfestigkeit, auch in Grenzsituationen
- Sichere und zuverlässige Sicherheitssysteme sind bei ATLAS Standard
- Durch unser LM+ System erfolgt eine Leistungssteigerung, immer dann, wenn Sie sie am dringendsten benötigen

#### **Je unversöhnlicher das Klima, desto besser die Leistung:**

**Ob in der Arktis oder unter tropischen Bedingungen, unsere Technik steht unter allen Klimaanforderungen für Sie bereit:**

- Betriebstemperaturen zwischen -40 Grad Celsius und +55 Grad Celsius
- Betrieb in großer Höhe möglich: bis zu 3000 m über dem Meeresspiegel
- Betrieb in hoher Luftfeuchtigkeit, bis zu 100%
- Spezielle Korrosionsschutzbehandlungen für die anspruchsvollsten Umgebungen
- Spezielle Dichtungen für den Betrieb in niedrigen Temperaturenzonen
- Leistungsstarke Ölkühler für den Betrieb bei hohen Temperaturen

## - ATLAS – STARKER PARTNER BEI REGIERUNGSPROGRAMMEN EINZELNER NATIONEN ODER BÜNDNISSEN -

Rüstungsprojekte von Regierungen erfordern hochkarätige Umsetzung. Das Fachwissen des ATLAS -Teams konzentriert sich voll und ganz auf das geforderte Ziel

- Rüsten Sie ihre Streitkräfte über einen der besten Ausrüstungspartner der Welt aus -

### Rüsten Sie Ihre Militärs mit ATLAS - Technik aus:

- LKW LADE- UND MONTAGEKRANE, BAGGER UND WEITERES ZUBEHÖR
- LUFTTRANSPORTFÄHIG
- VOLLSTÄNDIGER ILS-SERVICE
- WARTUNGSINTERVALLPLAN FÜR DEN ATLAS-SERVICE
- ELEKTRONISCHE UND HYDRAULISCHE STEUERSSYSTEME WERDEN AUF MILITÄRISCHE VORGABEN GEPRÜFT, EINSCHLIESSLICH EMV (MIL-STD 461) UND ALLER KLIMATISCHEN ANFORDERUNGEN
- KORROSIONSSCHUTZ FÜR ALLE MILITÄRISCHEN VORGABEN



Vom Entwurf des Prototyps bis zur Maschine in der Anwendung

## Mit innovativen Arbeitsgeschwindigkeiten

verfügt ATLAS über ein komplettes Sortiment an Ladekränen von 13 kNm bis 600 kNm. Sie legen Ihre Anforderungen fest und wir gestalten das Produkt so, dass es Ihren Anforderungen entspricht.

Wählen Sie ihr Produkt aus über 50 Basismodellen und 230 verschiedenen Arten von Ausleger- und Auslegerkombinationen - mit bis zu 8 hydraulischen Ausschüben, bis 21 Metern Reichweite und Optionen für eine weitere Reichweite über unserem umfangreichen Sortiment an mechanischen Verlängerungen.



### Beeindruckende Reichweiten

Unser umfangreiches Sortiment an ATLAS Ladekränen umfasst leichte Krane (13-56 kNm), mittelschwere Krane (65-240 kNm) und schwere Krane (250-600 kNm). Hervorragende Leistung und erstklassige Kinematik sorgen für maximale Leistung bei einfacher Bedienung und schneller, sowie effizienter Einrichtung und Bereitstellung.





## Feinfühligere Steuerungsmechanik und innovative Technologie

Zuverlässiger als ein „Schweizer Uhrwerk“

### Optimale Ausrichtung und Stabilisierung der Brücken- und Transportplattform:

- Ausleger mit quadratischen Profilen sind im gesamten Sortiment möglich
- Weitere Ausleger sind über das gesamte Sortiment erhältlich
- Schwenkbarer und nach oben klappbarer Ausleger in verschiedenen Ausführungen erhältlich
- Handbetätigte oder hydraulisch ausziehbare Abstützungen anwählbar
- Effiziente Sicherheits- und Überwachungssysteme um die Stellung der Ausleger während des Einsatzes ordnungsgemäß zu überwachen

### Stabile Ausführungen

- Kransockel als Schweißkonstruktion oder als Gusssockel erhältlich
- Optimierte Entwicklungsstände zur Aufnahme ALLER entstehenden Kräfte, auch bei anspruchsvollsten Arbeitseinsätzen

### Leicht und dennoch robust

Unsere Ladekrane sind überraschend leicht für ein Produkt, das so „hart im nehmen“ ist und gleichzeitig größte Aufgaben mit schwersten Lasten umsetzt. Der Kransockel und die Säule sind speziell verstärkt, um die Belastungen dort aufzunehmen, wo sie wirken.

### Schwenksysteme der Superlative

Unabhängig von der Anwendung haben wir die passenden Schwenksysteme. Ab 350 kNm bieten wir alle Krane mit einer vollständigen Schwenkbarkeit von 360 Grad an, bei entsprechender Leistung und Präzision in den jeweiligen Arbeitstakten.

## Säule und Umlenkgestänge

### Hohe Betriebsstunden am Einsatzort

Überarbeitete Verdrehsicherungen, optimiertes Design für die Säule, sodass ein Verdrehen verhindert und kein Auftreten von zusätzlichen Kräfte. Die Schläuche werden durch die Säule geführt. Alle Hals- und Fußlager sind jetzt optimal dafür ausgelegt.

So erhöht sich wesentlich die Einsatzzeit und die Wartungsintervalle.

#### Kraftvolle Bewegungseigenschaften

Das Umlenkgestänge steigert die Leistungskurve in der Arm-bewegung.

#### Präzisionsarbeit. Perfekte Transportfähigkeit.

Spezielle Konstruktionsmerkmale ermöglichen den Aufbau auf bekannte Fahrzeugabmaße.

Umklappbare Abstützungen optimieren den Aufbau.

Dies ermöglicht einen sehr kompakten Kranaufbau.

Auch geeignet für einen schnellen und einfachen Lufttransport.



## Kranausleger- Systeme

### Starke Kraftübertragung

Das robuste Design des Kranhauptauslegers ermöglicht es, enorme Hubkräfte mühelos zu übertragen.

#### Stromversorgung für Zusatzgeräte

Bei Arbeiten mit Zubehör, wie Greifern kann eine separate Ölversorgung notwendig sein. Diese wird entweder über externe Rohre oder gut geschützte Schlauchführungen entlang des Hubauslegers sichergestellt.

Diese zusätzlichen eingebauten Ölkreise haben den Vorteil, dass immer eine ordentliche Öldruckstruktur anliegt.

#### ATLAS hebt sich von den Mitbewerbern ab

Je nach Kranmodell wird der Ausleger entweder mit einem verbesserten Sechskantausleger oder als geschweißte Einheit mit quadratischem Profil geliefert.

Abhängig vom Krantyp und der Anzahl der Ausschübe befinden sich die Ausschubzylinder innenliegend oder an der Außenseite.

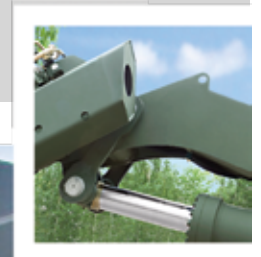
#### Anpassungsfähigkeit beibehalten

Auch installieren wir den Ausleger entweder versetzt oder in Linie mit dem Hauptausleger - je nach betrieblichen Anforderungen.

Hochwertige und gut proportionierte Führungsplatten, die von vorne austauschbar sind, sorgen für einen reibungslosen Ablauf und sind nahezu „reibungsfrei“.

#### Finden Sie den passenden Ausleger

Wir bieten Ihnen eine Vielzahl von Auslegern zur Auswahl an: Teleskopausleger gehören ebenso zu unserem großen Portfolio, wie unsere bewährten falt- und Langauslegerkrane.



## Hydraulik

### Präzisionsarbeit

**Absolute Genauigkeit: Sorgfältig ausgewählte Hydraulikkomponenten sorgen für Sicherheit und erreichen ein sensibles Kranhandling am Einsatzort – somit ergeben sich schnelle und sensible Arbeitsspiele.**

Das gesamte Hydrauliksystem ist elektrohydraulisch.

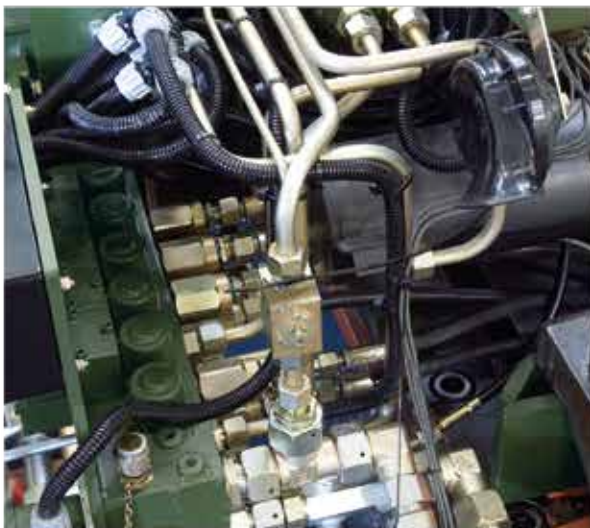
Es besteht aus einem einzigen Steuerventilblock, der über ein proportionales elektronisches Funkfernbedienungssystem betätigt wird und sechs verschiedene Hydraulikfunktionen bietet.

### Größerer Ölfluss

Ein optimaler Ölfluss und ein hoher Arbeitsdruck machen unsere Ladekrane schnell und zuverlässig.

### Hydrauliköl

Der Kran ist für die Verwendung der von der NATO spezifizierten Hydrauliköle, einschließlich H 515 (für spezielle Niedertemperaturoperationen) ausgelegt.





## Elektronisches System

### Die Steuerung

Das Bedienfeld und der Hauptklemmenkasten befinden sich auf der Fahrerseite des Fahrzeugs. Das computergesteuerte Diagnosesystem ACM-System (Atlas Crane Management) liefert erstklassige Wartungs- und Instandhaltungsdaten.

#### Fehlerüberwachung durch Sensoren

- Fehler im CAN-Bus-System
- Abweichungen von den Einstellungen im Überlastsystem
- Abweichungen bei den voreingestellten Druckwerten

#### Betriebszustand

##### Steuerungsmöglichkeiten

Versionen: Standardsteuerungen; horizontal und vertikal; auch säulenmontierte Sitzsteuerungen, die linear angeordnet sind, Kreuz oder Fußhebel; Funk- oder Kabelfernbedienung.

##### Funktionale Fernbedienung

Die Fernbedienung mit dem „Atlas Load Sensing System“ ermöglicht es dem Kran, für jede Mission, ein hochempfindliches Lasthandling durchzuführen. Mit dieser Option kann der Atlas-Kran jede Situation bewältigen.

- Leicht
- Besonders Robust
- Volldigitale Datenkommunikation
- Kontinuierliche Überwachung der Kranauslastung über das Display als Option
- Trageriemen montierbar



## Zubehör

### Nützliches Zubehör

Wir liefern Kranhaken, Greifer und Hakenblöcke. Kabelsteuerung für Windenbetrieb. Stahlbau mit hochfesten Stählen.

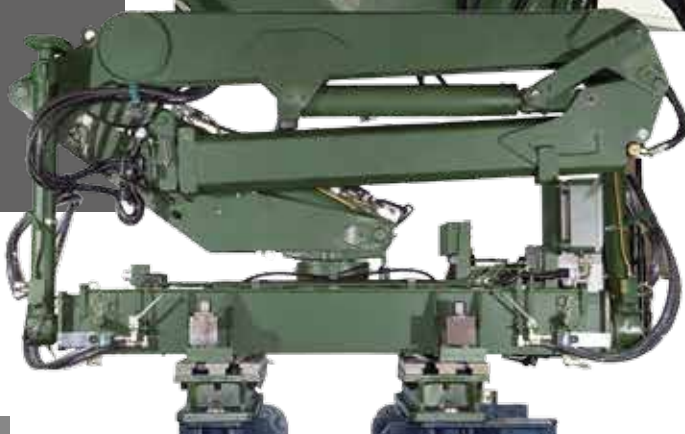
Bewährte Technologie und jahrzehntelange Erfahrung können effektive Ergebnisse garantieren.



#### Gesicherte Standards: Qualität die wir für selbstverständlich halten

Sie profitieren von unserem hohen Standards, mit denen unsere Produkte gebaut werden.

- ISO 9001
- Krane nach EN 12999
- Maschinenrichtlinie 2006/42 / EG
- EMV-Richtlinie 2004/108 / EG
- EN 292-2 T1, T2
- EN 418
- EN 13309
- EN 60204





## Sicherheit

### Sicherheitshinweise

Lasthalteventile verhindern das Absenken des Hauptauslegers des Krans - diese Funktion ist Standard, bei Hubausleger- und Auslegerzylindern sowie bei den Zylindern.

Unsere Ventile sind effektiv vor Schäden geschützt. Die ausgereifte und einfach zu bedienende Sicherheitsfunktionen erfüllen die Schutzanforderungen gemäß EN 12999.

#### Wichtige Maßnahmen

- Die Not-Aus-Taster für den Kranbetrieb sind an ALLEN Bedieneinrichtungen sowie optional am ferngesteuertes Brustpaket und je nach Anforderung am Fahrzeug selbst.
- Alle Bewegungen werden von einem Proxy-Schalter und den berührungslosen Überwachungssensoren gesteuert und überwacht.
- Die Bedieneinheit erhält eine Rückmeldung zum Betriebsstatus und zum Lastzustand. Sie ist für manuelle oder automatische Dialoge und Aktionen ausgelegt.
- Entwickelt für hohe Leistung und hohe Verfügbarkeit.

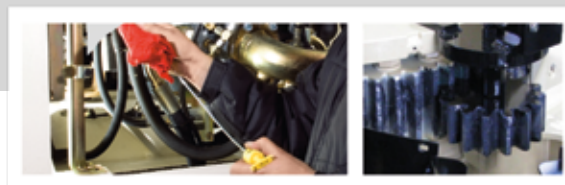
## Wartung & Service

### Optimale Wartungsfreundlichkeit

- Einpunktschmierung für alle Säulenlager und Schwenkgetriebe.
- Gute Zugänglichkeit zu allen wichtigen Komponenten.
- Onboard-Diagnose zur Überwachung des Systems in jedem Einsatzbereich.

#### Kompetente Servicepartner

Servicepartner mit den richtigen Ersatzteilen vor Ort. Unsere Technikerteams verfügen über langjährige Erfahrung und bieten Dienstleistungen an, die von routinemäßigen Wartungs- und Unfallreparaturen bis hin zu Anpassungen und Überholungen reichen. Wenn unser Händler nicht das richtige Teil im Regal hat - kein Problem! Das Zentrallager von ATLAS liefert innerhalb von 24 Stunden.



**BELASTBARKEIT. PRÄZISION. FUNKTIONALITÄT.**



# ATLAS LADEKRANE

## WERK GANDERKESEE

Atlas GmbH  
Atlasstraße 6  
D-27777 Ganderkesee,  
Germany

Tel.: +49 (0) 4222 954 0  
Fax: +49 (0) 4222 954 220  
E-mail: [info@atlasgmbh.com](mailto:info@atlasgmbh.com)  
[www.atlasgmbh.com](http://www.atlasgmbh.com)

## WERK VECHTA

Atlas GmbH  
Theodor-Heuss-Str. 3  
D-49377 Vechta  
Germany

T: +49 (0) 4441 954 0  
F: +49 (0) 4441 954 299  
E-mail: [info@atlasgmbh.com](mailto:info@atlasgmbh.com)  
[www.atlasgmbh.com](http://www.atlasgmbh.com)



## WERK DELMENHORST

Atlas GmbH  
Stedinger Straße 324  
D-27751 Delmenhorst  
Germany

T: +49 (0) 4221 49 10  
F: +49 (0) 4221 49 14 43  
E-mail: [info@atlasgmbh.com](mailto:info@atlasgmbh.com)  
[www.atlasgmbh.com](http://www.atlasgmbh.com)

## NATIONAL SALES & SERVICE FACILITY

Wharfedale Road,  
Euroway Trading Est.  
Bradford, England BD4 6SL  
United Kingdom

T: +44 8444 99 66 88  
F: +44 1274 65 37 85  
E-mail: [atlasuk@atlasgmbh.com](mailto:atlasuk@atlasgmbh.com)  
[www.atlas-cranes.co.uk](http://www.atlas-cranes.co.uk)  
[www.atlasgmbh.com](http://www.atlasgmbh.com)



**ATLAS**  
SINCE 1919

[WWW.ATLASGMBH.COM](http://WWW.ATLASGMBH.COM)

Ref. no.: 6208745